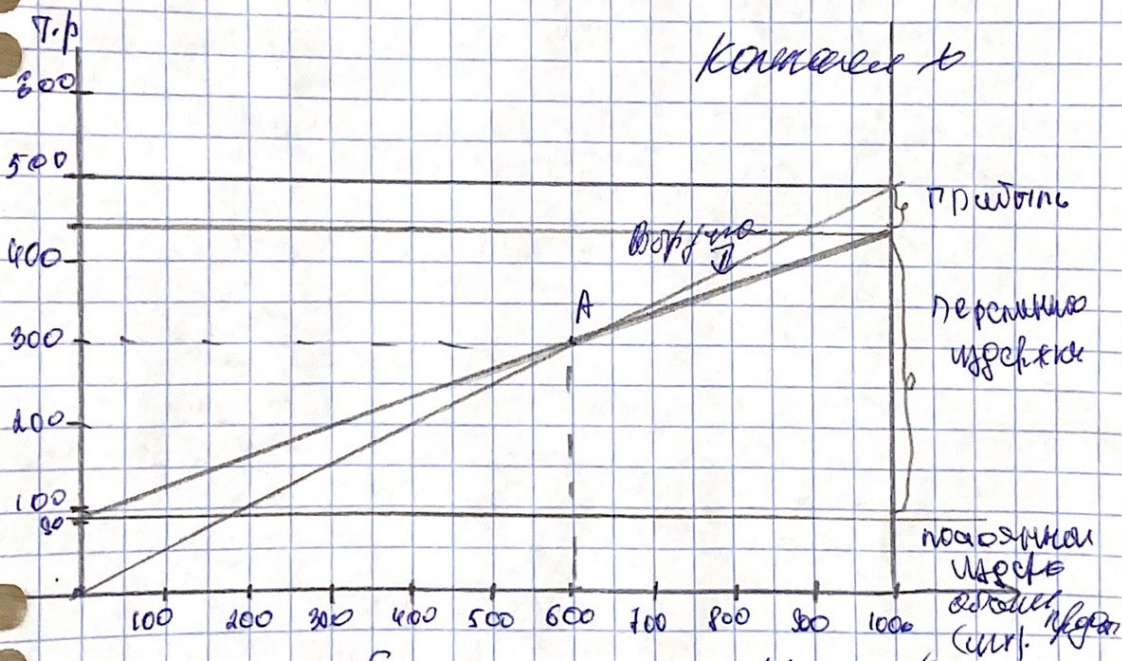


Финансовый анализ 1
 ЗАКРЧ-2-18 Парусова О.Н

	X	Y
Варушка	100000	500000
Переменные издержки, руб	550000	100000
Постоянные издержки, руб	90000	340000
Шефол продукт 1 руб	60000	60000
ед.дел нац.убороч. м/к.ур	1000	1000
Цена единицы прод.	500	500



Для определения точки безубыточности $N_{кр} = \frac{P}{b - v_{eg}}$

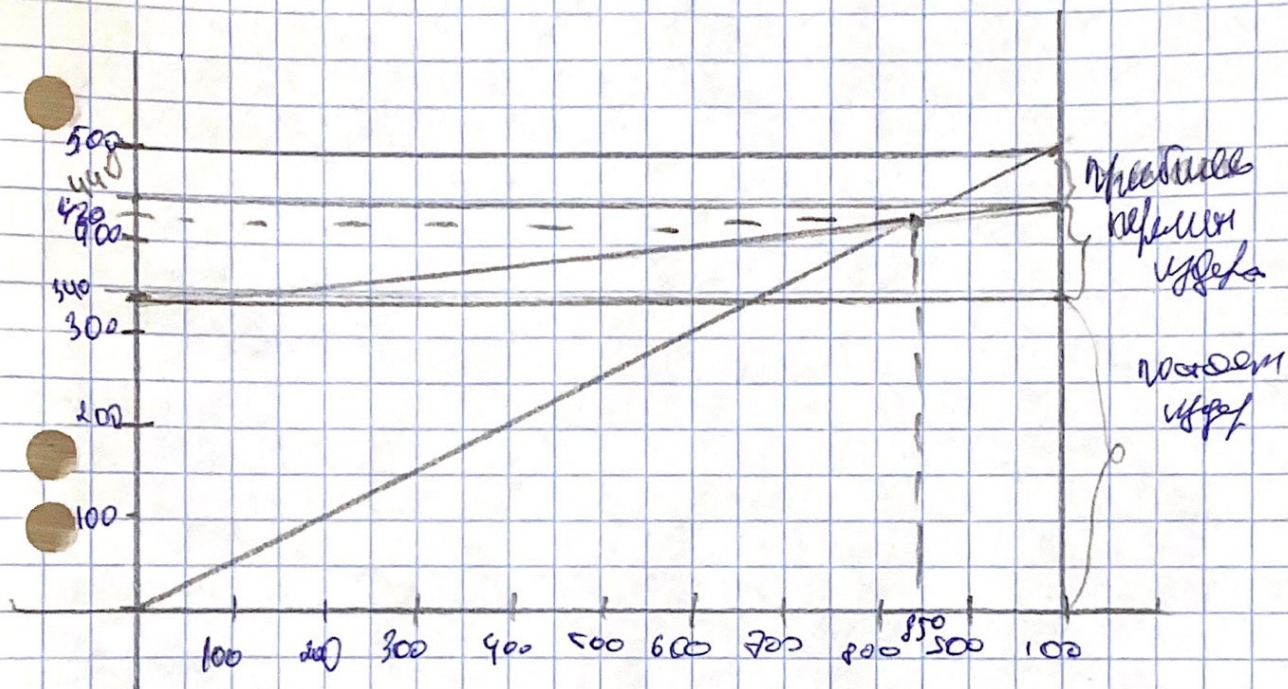
$$N_{кр} = \frac{90000}{500 - 350} = 600 \text{ (ед.)}$$

В точке А получаем равенство
 переменных издержек, когда все продукты или
 продукты

Валерия в это время варила
50000 р. она была женой
для ее мужа и она получила
90000 р. и при этом 210 000 р.

Там же обрезаю, не обрезаю
в 00 р. и при этом обрезаю
научаясь писать, при этом
убавляю.

Коридоры



$$N_{1/2} = \frac{340000}{500 - 100} = 850$$

Эта величина означает среднее количество
 человек в очереди. В среднем 430ч.
 Эта величина означает сумму проф.
 работы по мере прибытия, если 850
 человек.

Бюджетное д.

	к. X		к. Y	
Выручка	10000	100%	10000	100%
Денежные изд.	60000	60%	30000	30%
Восстановительн.	80000		60000	
Чистый проф.	10000		10000	

Определены коэффициенты влияния = $\frac{\text{Вклад каждой статьи в чистый профит}}{\text{Чистый профит}}$

$$Op_x = \frac{40}{100} = 40\%$$

$$Op_y = \frac{70}{100} = 70\%$$

Таким образом, бюджетное д. является объектом влияния на прибыль. Вклад каждой статьи в чистый профит составляет 40% и 70% соответственно. Вклад каждой статьи в чистый профит составляет 40% и 70%.