

Графиковое
решение а 1

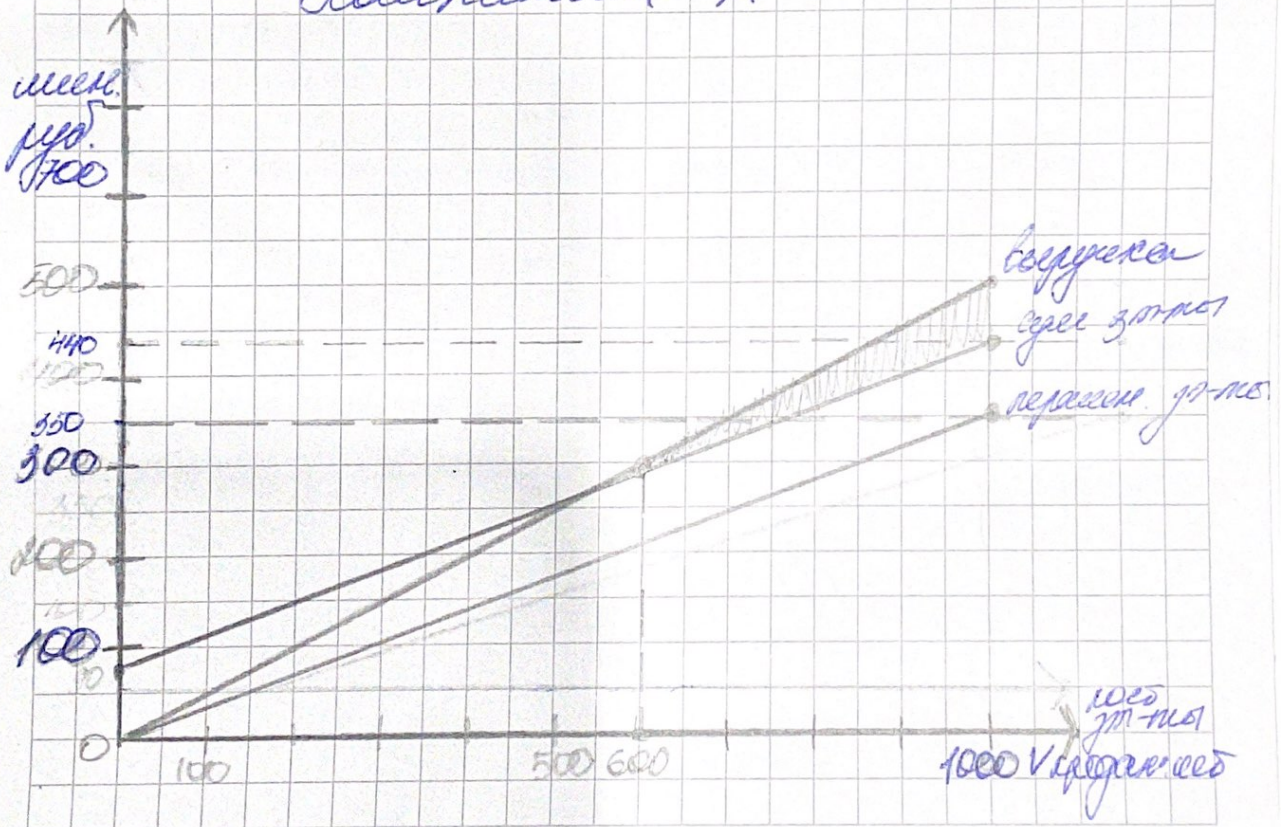
ЭКОТ-1-17

Кондакова С.С.

Смешанное покрытие бурьяноуборочными

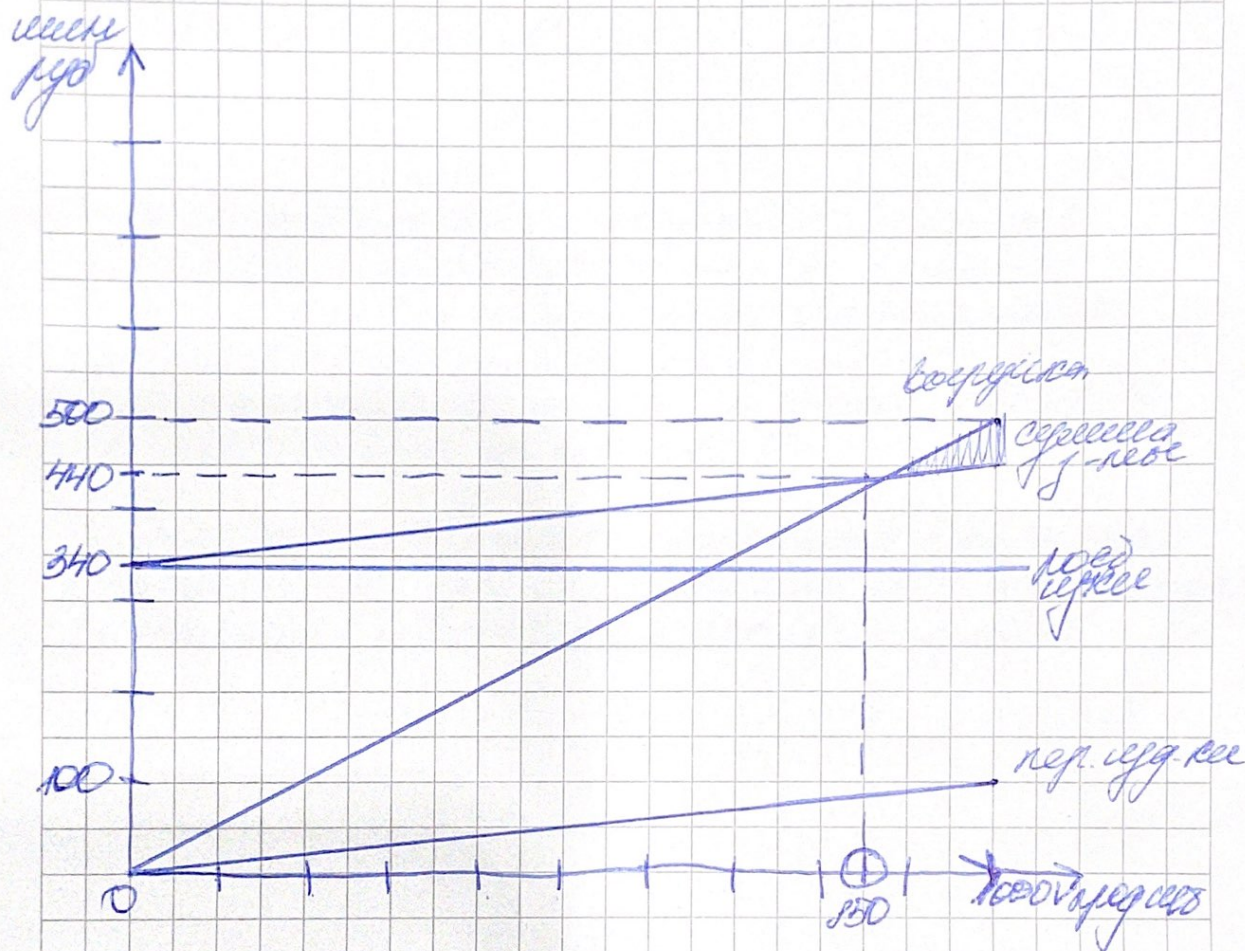
| | Коллекция X | Коллекция Y |
|----------------------|-------------|-------------|
| Зернушка | 500.000 | 500.000 |
| Деревянные удобрения | 350.000 | 100.000 |
| Посевные удобрения | 90.000 | 340.000 |
| Чистая прибыль | 60.000 | 60.000 |
| Общие издерж. | 1000 | 1000 |
| Цена за единицу | 500 | 500 |

Коллекция X



$$W(p/x) = \frac{D(x)}{L(x) - V_{eg}(x)} = \frac{90\,000}{500 - 350} = 600 \text{ (сум.)}$$

Наценка у



$$N_{up}(y) = \frac{P(y)}{L(y) - V_{eg}(y)} = \frac{340\,000}{400}$$

$$\approx 850 \text{ (сум.)}$$

Среднее арифметическое показателя

| | колле (x) | колле (y) |
|-------------------|-----------|-----------|
| Военная | 100.000 | 100.000 |
| Легкая индустрия | 50.000 | 70.000 |
| Тяжелая индустрия | 30.000 | 60.000 |
| Сред. прод. | 40.000 | 70.000 |

$$OP(x) = 40/10 = 4$$

$$OP(y) = 70/10 = 7$$

Вывод: исходя из среднего арифметического показателя по сравнению с тем же периодом времени увеличилось количество продаж в среднем по компаниям X и увеличилось количество продаж на 40% в компаниях Y на 70%

Структура затрат компаний X увеличилась по сравнению с тем же периодом на 10%. В компании Y затраты сократились