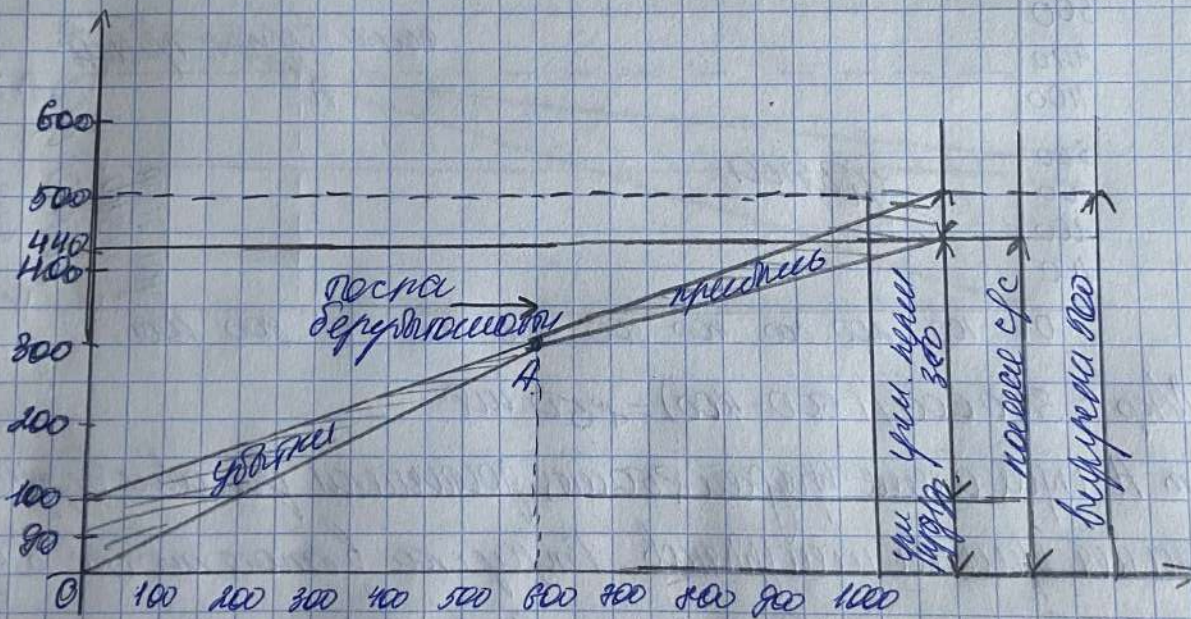


Прямаялине замещение №1

Проведем сравнительный анализ безубыточности двух предприятий с существенно различной структурой издержек. Считать налог.

Выручка, руб.	Компания, X
Переменные издержки, руб.	500 000 руб.
постоянные издержки, руб.	350 000 руб.
сумма налогов (услуг), руб.	90 000 руб.
общий пропуск, кв/год	80 000 руб.
цена единицы продукции, руб.	1000 руб.
	500 руб.



$$N_{кр} = \frac{P}{U - V_{\text{пер}}} = \frac{90000}{1500 - 350} = 600 \text{ шт.}$$

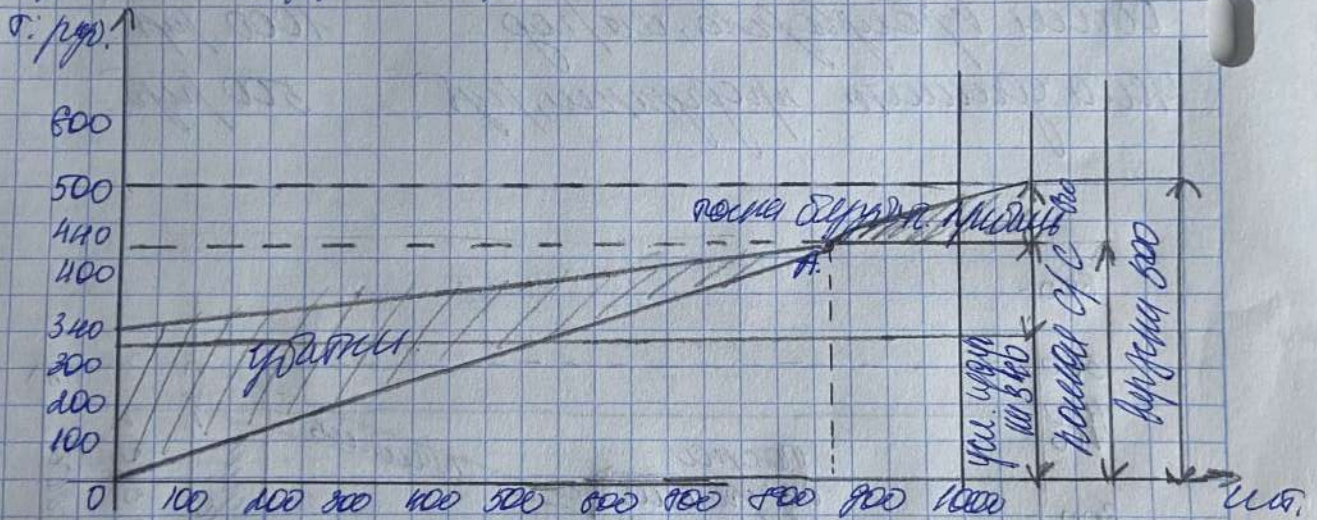
В т. А. (при объеме продаж 600 шт.) достигается уровень безубыточности, наступает покрытие всех расходов. Выручка в этот момент в сумме 600 т.р., на которую достаточное для покрытия переменных изд. наст. затрат (300 т.р.) и всех прочих затрат (240 т.р.)



Таким образом, при объеме выше 850 шт. компания  
 X получит прибыль, при меньшем объеме ком-  
 пания получит убыток.

Компания Y

Выручка, руб.	500 000
переменные издержки, руб.	100 000
постоянные издержки, руб.	340 000
ежегодная прибыль (убыток), руб.	60 000
объем производства, шт/год	1000
цена единичного продукта, руб.	500



$$N_{кр} = 340000 / (500 - 400) = 850 \text{ шт.}$$

В т. А. при объеме продаж 850 шт. компания получит нулевую прибыль, когда все произведенные изделия будут проданы. Выручка в этот момент составит 425 000 руб. как раз достаточная для покрытия всех переменных затрат (340 000 руб.) и переменных затрат 190 000 руб.

Таким образом, при объеме выше 850 шт. компания  
 Y получит прибыль, при меньшем объеме компа-  
 ния получит убыток.



Задание на операционный ресурс.

$$\text{Операционный ресурс} = \frac{\text{Вносимый доход}}{\text{тепловая мощность}}$$

$$OP_x = 40/10 = 4$$

$$OP_y = 70/10 = 7$$

Каждому из операционных ресурсов по плану выделено, что 10% увеличим объем продаж в среднем на 10%, а в среднем на 10%.