

Садикова Диана

ЭМ-2-20.

Транзитное задание ш.1.

Анализ точки безубыточности.

Требуется сравнительный анализ безубыточности

двух предприятий с существенно различной

структурой издержек. Сделайте вывод.

Компания X

Выручка, руб

500.000

Переменные издержки, руб.

350.000

Постоянные издержки, руб.

90.000

Чистая прибыль (убыток), руб.

60.000

Объем производства, шт/год.

1000

Цена единицы продукции, руб.

500

$N_{кр} = \frac{F}{a - V_{eg}} = 90000 / (500 - 350) = 600 \text{ шт.}$

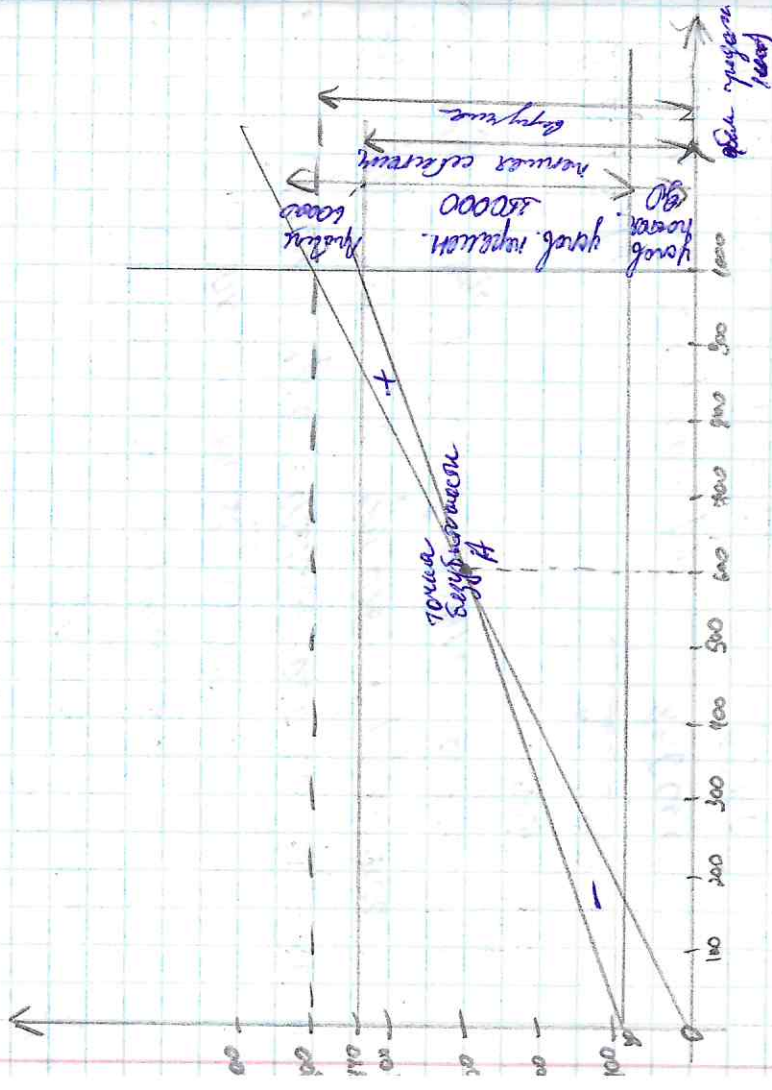
В точке А (при объеме продаж 600 шт.)

достигается уровень безубыточности, когда

нет прибыли или убытков. Выручка в этом

моме в сумме 300000 руб. как раз достаточна для

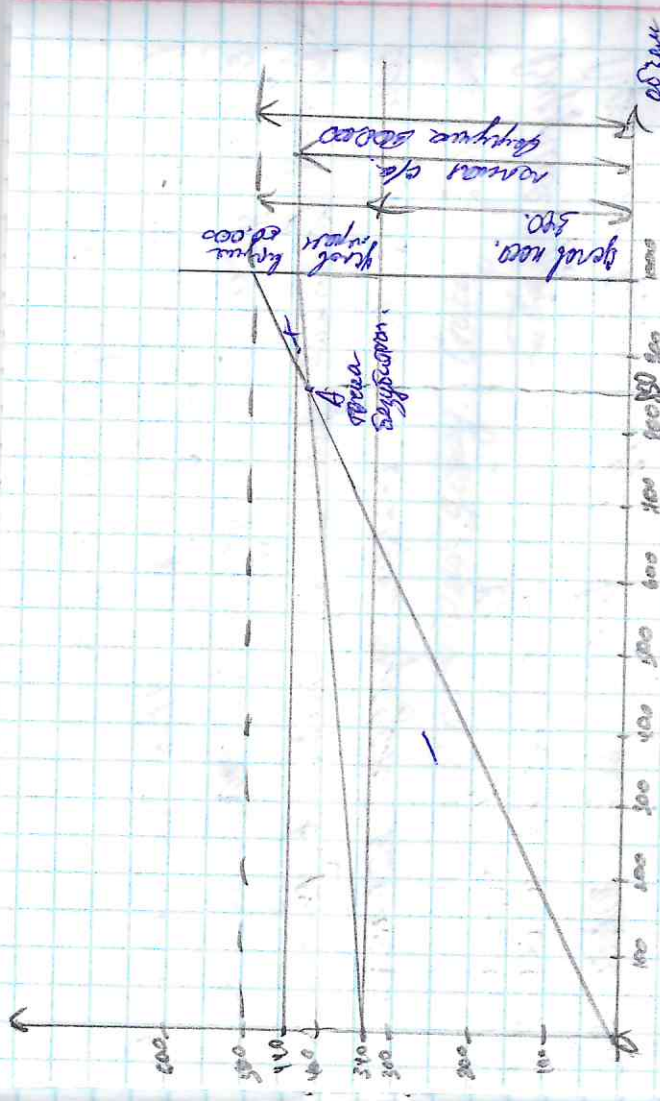
возмещения ср. т.е. затрат (90.000) и чел. перемен. (210.000)



Точки отрыва, при объеме свыше 600 шт продукции
 организация получает прибыль, при меньшем объеме
 организация понесет убытки.

Кампания ↓

- Выручка, руб 500000
- Переменные издержки, руб 100000
- Постоянные издержки, руб 340000
- Чистая прибыль (убыток), руб 60000
- Объем производства, шт (раз 1000)
- Цена единицы продукции, руб 500



$$N_{np} = 340.000 / (500 - 400) = 850 \text{ шт.}$$

В точке А при объеме продаж 850 шт) организация
 начнет безубыточность, когда ее выручка или затраты
 будут в равнотии в сумме 425.000 руб раз
 государство при возмещении 70% пост. затрат (340.000)
 и учет. перемен. затрат (80.000).

Таким образом, при объеме свыше 850 шт
 у компании ↑ появится прибыль, при меньшем
 объеме организация понесет убытки.

