

Ламинированная бумага, ЗСМН-1-20

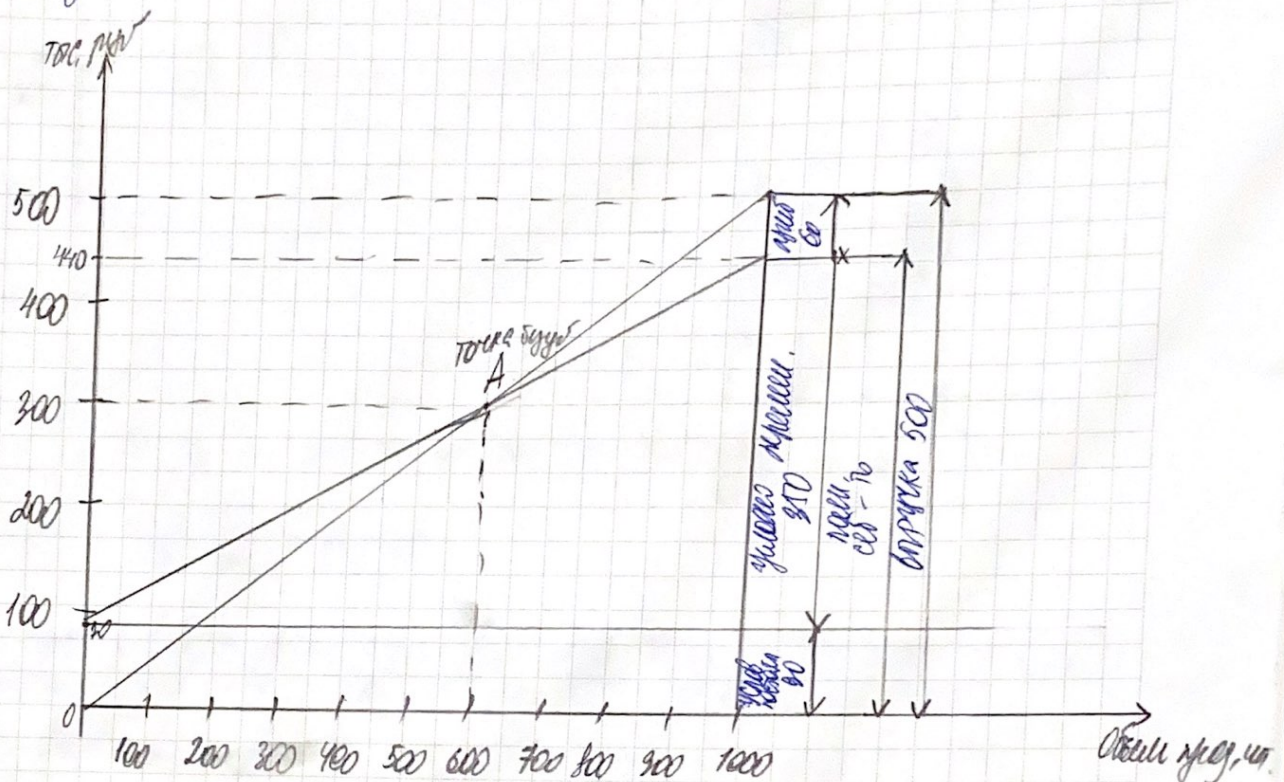
Практическое задание №1

Задание №1.

Проверьте графическим способом возможность 2-х вариантов  
существенно разницей структурной единицы. Составьте выбор.  
Компания X

выручка - 500 000  
 перемен. изд. - 350 000  
 постоян. изд. - 90 000  
 ед. прод. - 60 000  
 объем кв кв - 1000  
 цена кв - 500

$$N_{кв} = \frac{P}{y - \text{вер}} = \frac{90000}{500 - 350} = 600 \text{ кв.}$$



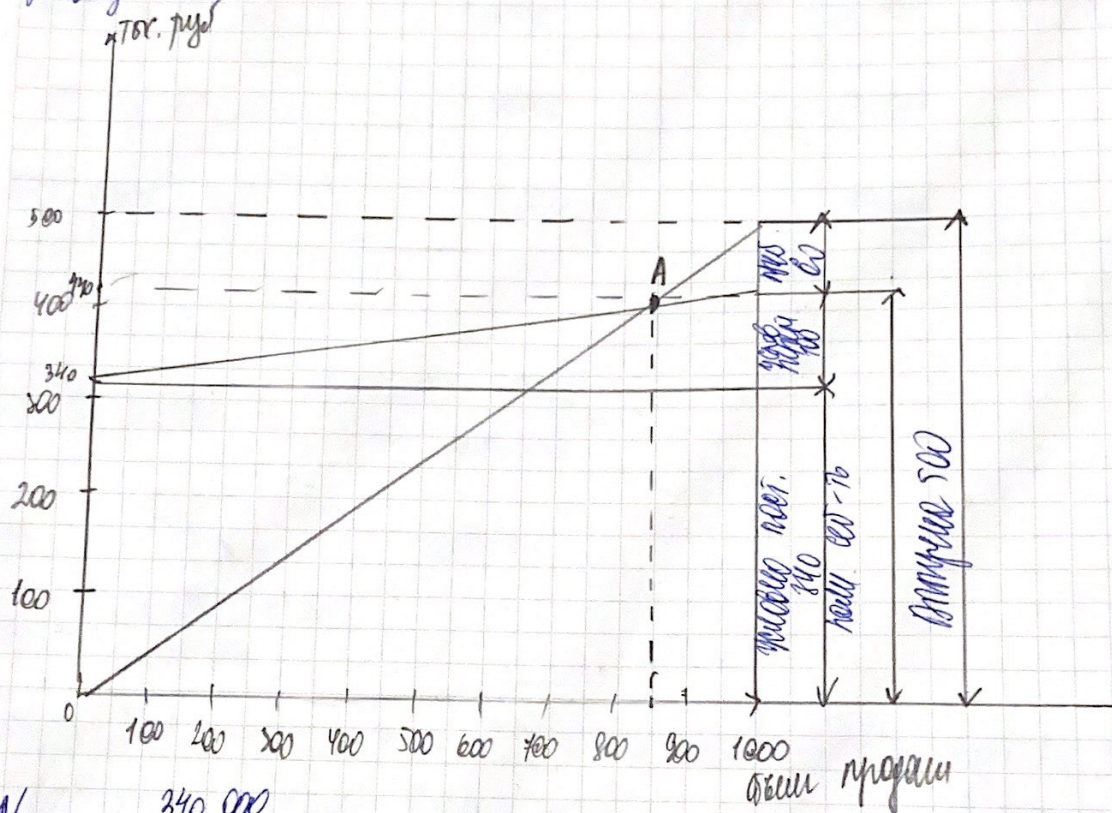
В точке А (объем 600 кв.) достигается уровень безуб., когда нет потребности  
и затрат. Выручка в этой точке в сумме 300 000 руб. как раз покрывает  
переменные изд. (350 000 руб.) и постоянные изд. (90 000 руб.)  
При объеме свыше 600 кв. продукция компании X приносит прибыль,  
при меньшем - убыток.



Линейная Ч.В. ЗЕМ-Р-20.

Компания У.

Продукция - 500 000  
 прода. - 100 000  
 прод. - 340 000  
 опер. изд. - 60 000  
 общ. - 1000  
 цена ед. - 500



$$N_{кр} = \frac{340 000}{500 - 100} = 850 \text{ шт.}$$

В точке А (общ. 850 шт) опер. изд. будет, пока не получим чист. убыт.  
 продукция в этой точке = 420 000, как раз вылет - для опер. изд. (340 000) и з/п (100 000)  
 При общ. объеме 850 ед. продукция, компания У получает проф., при меньш. - убыт.  
 Вопрос: Как как и компания У очень важно. поставши. циркули по  
 сравнению с компанией X, где не при вылет - общ. и з/п, з/п, з/п.  
 При общ. объеме 850 шт, это на 250 шт больше, чем у  
 поставши X.



Калькуляция товара ЗСМ-1-20

Заказ на оптовую торговлю (Заказ №2)

	Компания X		Компания Y	
	Выручка	Учет. прибыль	Выручка	Учет. прибыль
Выручка, руб.	100 000	100%	100 000	100%
Перед. цы-ки, руб.	60 000	60%	30 000	30%
Пост. цы-ки, руб.	30 000		60 000	
Учет. прибыль, руб.	10 000		10 000	

$$\text{Оптовая торговля} = \frac{\text{Выручка}}{\text{Учет. прибыль}}$$

$$O_{pX} = \frac{100000 - 60000}{10000} = 4$$

$$O_{pY} = \frac{100000 - 30000}{10000} = 7$$

Следовательно, если 10% увеличение объема продаж приведет к увеличению прибыли в компании X на 40%, а в компании Y на 70%. В этом случае предположительная структура затрат ком. З.

Если 10% уменьшения объема продаж, то прибыль в компании X сократится на 40%, а в компании Y - на 70%. В данном случае предположительная структура компании X.

Вывод: - предприятие с большей величиной оптовой маржи больше рискует в случае уменьшения розничной калькуляции и в 70% не имеет минимума. Да в случае ее уменьшения - маржа. Важно учитывать в розничной ситуации и регулировать структуру затрат соответ. образом.