

Пашкова Валерия Алексеевна

ЗСММ-2-20

Практическое задание Б.1.

① Задача на определение значения
и построение графика безубыточности.

| | Компания X | Компания Y |
|-------------------------------|------------|------------|
| Выручка, руб. | 500.000 | 500.000 |
| Переменные издержки, руб. | 350.000 | 100.000 |
| Постоянные издержки, руб. (P) | 90.000 | 340.000 |
| Чистая прибыль (убыток), руб. | 60.000 | 60.000 |
| Объем производства, шт/год | 1000 | 1000 |
| Цена единицы прод., руб. | 500 | 500 |

Компания X

Определение точки безубыточности:

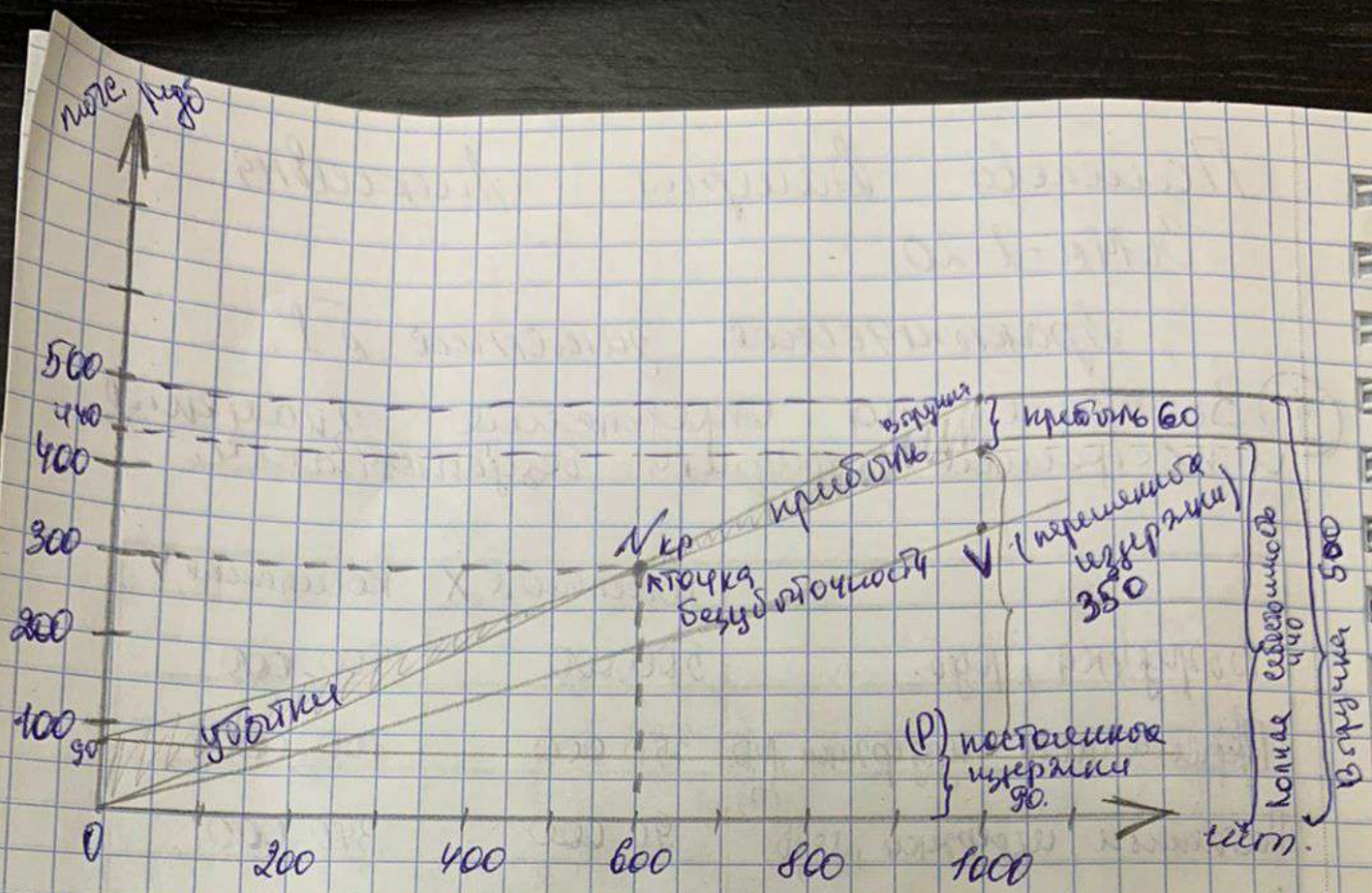
$$V_{ср} = \frac{350.000}{1000} = 350 \text{ руб./шт.}$$

$$N_{кр} = \frac{P}{LS - V_{ср}} = \frac{90.000}{(500 - 350)} = 600 \text{ шт.}$$

Полная себестоимость:

$$350.000 + 90.000 = 440.000 \text{ руб.}$$

①



Вопрос: В точке А (при объеме продаж 600 мтр.) достигается условие безубыточности и есть прибыль. В точке В (при объеме продаж 1000 мтр.) как раз достигаются условия - постоянных издержек (90 руб.) и условно - переменных затрат (350 руб. руб.)

Это значит, что если компания производит свыше 600 ед. продукции, то будет прибыль, но если меньше 600 ед., будут убытки.

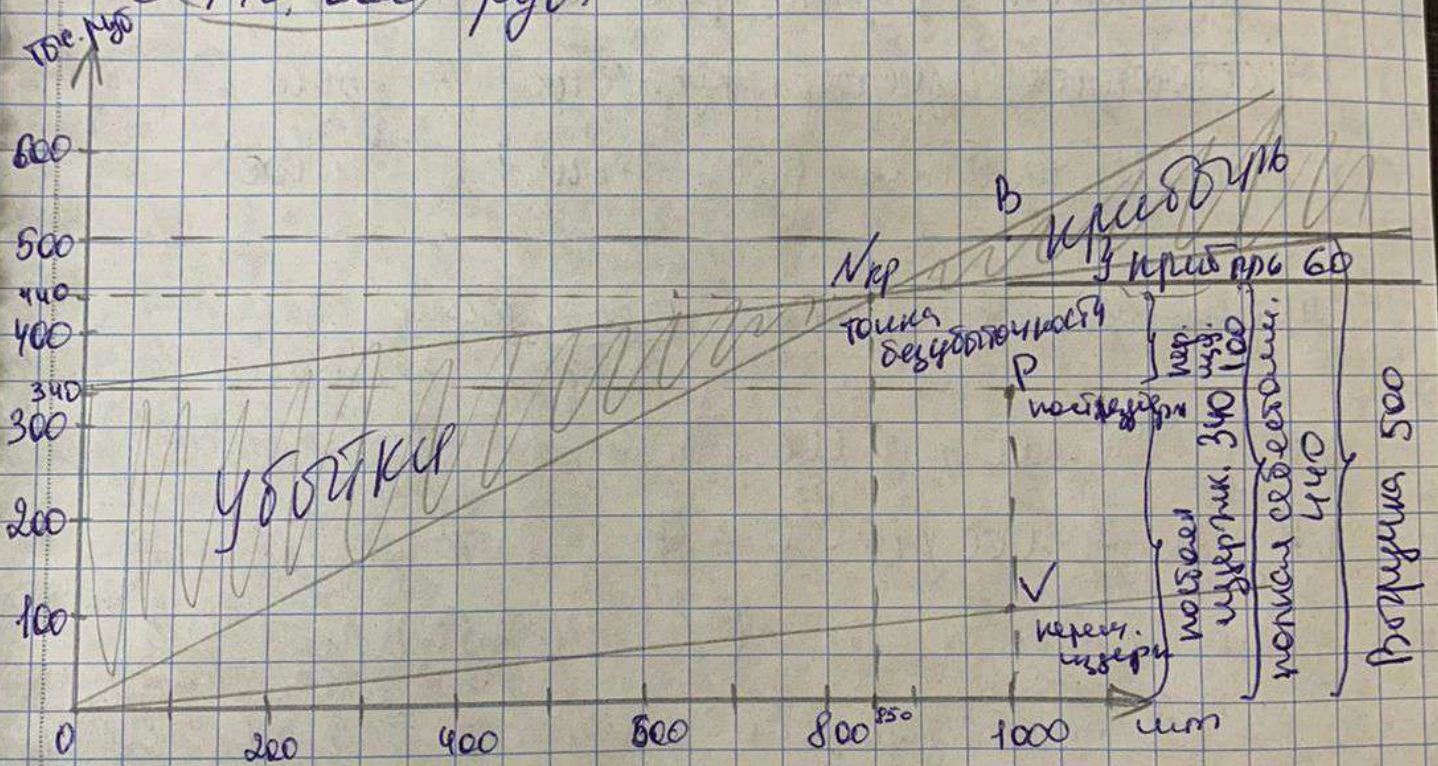
Косвенный

Точка безубыточности:

$$V_{eq} = \frac{100\,000}{1000} = 100 \text{ руб/шт}$$

$$N_{кр} = \frac{P}{4 - V_{eq}} = \frac{340\,000}{1500 - 100} = 850 \text{ шт.}$$

Полная себестоимость = $100\,000 + 340\,000 = 440\,000$ руб.



Вывод: В точке А (при объеме 850 шт) достигается условие безубыточности, когда шт. прибыли и убытков. Выручка 440 тыс. руб. составляет 1/3 наименьшей суммы - постоянных затрат 340 000 тыс. руб. и условно-переменных затрат 100 000 тыс. руб.

3

Это значит, что если компания
производит больше, будет
то будет больше.
убыток.

2

Задача на операционный рычаг.

| | Компания X | Компания Y |
|---------------------------|------------|------------|
| Выручка, руб. | 100.000 | 100.000 |
| Переменная издержка, руб. | 60.000 | 30.000 |
| Постоянная издержка, руб. | 30.000 | 60.000 |
| Чистая прибыль, руб. | 10.000 | 10.000 |

Операционный рычаг = $\frac{\text{Вспомогательный доход}}{\text{Чистая прибыль}}$

$$OP_X = 40.000 / 10.000 = 4 \quad (100.000 - 60.000)$$

$$OP_Y = 70.000 / 10.000 = 7 \quad (100.000 - 30.000)$$

При определении ОР получили, что
10% процентное увеличение продаж
в компании X увеличивает прибыль
на 40%, а в компании Y
на 70%.

3