

Комонова Анна ЗСММ-1-20

Практическое задание №1.

Задача 1

Проведите сравнительный анализ безубыточности 2 предприятий с существенно различной структурой издержек. Сделайте выводы.

Компания X

выручка - 500 000

перемен. издержки, руб. - 380 000

постоянные издержки, руб. - 90 000

чистая прибыль (убыток), руб. - 60 000

объем продаж - 1000

цена единицы продукции - 500

$$N_{кр} = \frac{P}{y - v_{\text{ед}}} = \frac{90000}{500 - 350} = 600 \text{ шт}$$

В точке А (объем 600 шт) достигается условие

безуб., когда нет прибыли и убытков. Выручка

в этой точке в сумме 300 000 руб, как раз

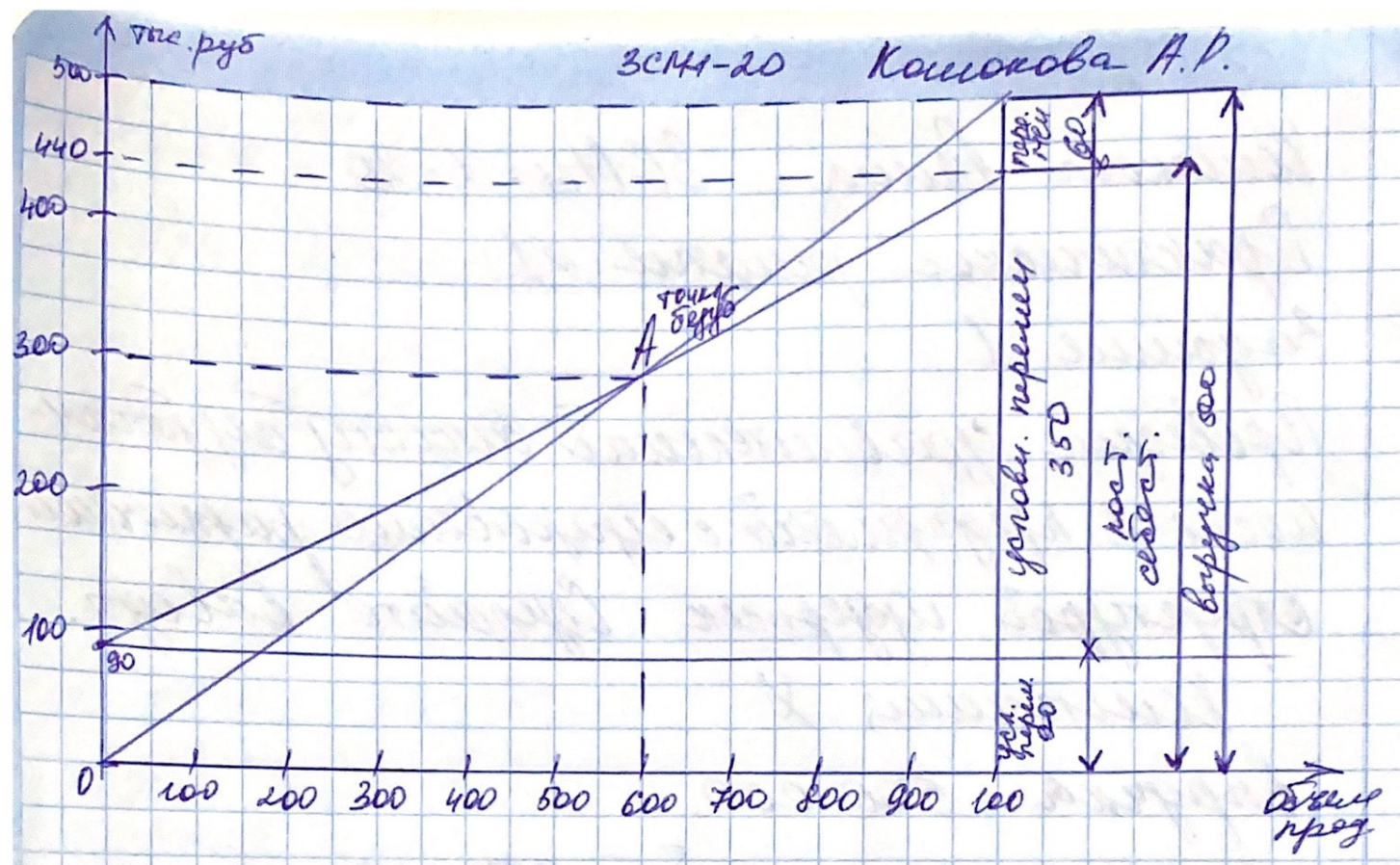
достаточно для возмещения  $y$  поа. затрат (200 000)

и  $y$  перемен. затрат (210 000 руб)



ЗСМН-20

Кашокова А.Р.



При объеме свыше 850шт продукции компания  
 X получает прибыль, при меньшем - убыток.

Компания Y

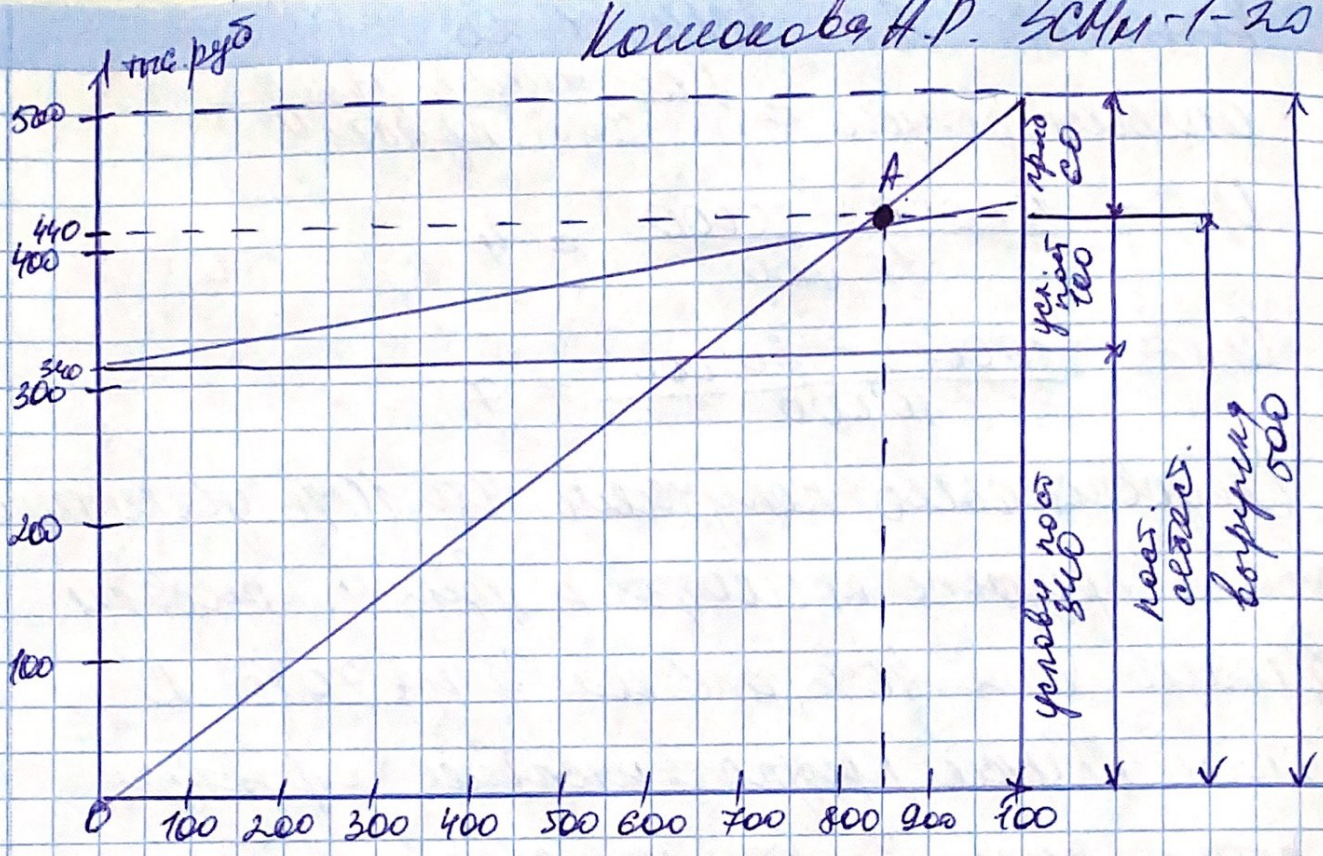
- Выручка - 500 000
- перемен - 100 000
- пост - 340 000
- выс. прир - 60 000
- объем - 1000
- цена ед - 500

$$N_{пр} = \frac{340\,000}{500 - 100} \approx 850 \text{ шт}$$

В точке А (объем 850шт) достиг. услов. безуб.,  
 когда нет прибыли или убыт. Выручка в этой  
 точке  $\approx 420\,000$ , как раз достает для возм.  
 Y пост (340 000) и Y пер (80 000).



Композова Н.Р. ЗММ-1-20



При объеме своих 800 ед. продукции, компания У получает прибыль, при лимит. - убыт.

Вывод: Так как у комп. У цена выше поставлен. издержкам по сравнению с компанией X, значит при данном объеме и цене, безубыт. точка У достигается при объеме 800 ед, что является больше, чем у компании X.

Задача №2. Задача по операци. Рента.

|                  | комп. X |      | комп. Y |      |
|------------------|---------|------|---------|------|
| Выручка, руб     | 100000  | 100% | 100000  | 100% |
| перем. изд, руб  | 60000   | 60%  | 10000   | 10%  |
| пост. изд, руб   | 30000   |      | 60000   |      |
| чист. прибу, руб | 10000   |      | 10000   |      |



Космаков, А.В. ЗСМН-1-20

$$\text{операци. рочис} = \frac{\text{вложенный доход}}{\text{числ. прибыль}}$$

$$\text{Op}_x = \frac{100000 - 60000}{10000} = 4$$

$$\text{Op}_y = \frac{100000 - 30000}{10000} = 7$$

Следовательно получаем, что 10% увеличением объема продаж приводит к увелич. прибыли в ком-х на 40%, а в ком-е Y на 70%. В этом случае предпочтительнее структура продаж ком-е Y. Если 10% увелич. объема продаж, то прибыль в ком-е X сократится на 40%, а в ком-е Y - на 70%. В данном случае предпочт. структура ком-е X.

Вывод: предприятие с большей велич. продаж больше рискует в случае ухудшения продаж. ком-е. и в то же время она имеет преимущество. в случае ее улучшения.

2) предприятие должно ориентир. в рыночной ситуации ориентир. структуру продаж соответ. оборотам