

Машеева Анна, ЗСМ-2-20

Практическое задание №1.

Задание 1.

Проведите сравнит. анализ деятельности  
двух компаний с существенно различающейся  
структурой издержек. Предложите выводы

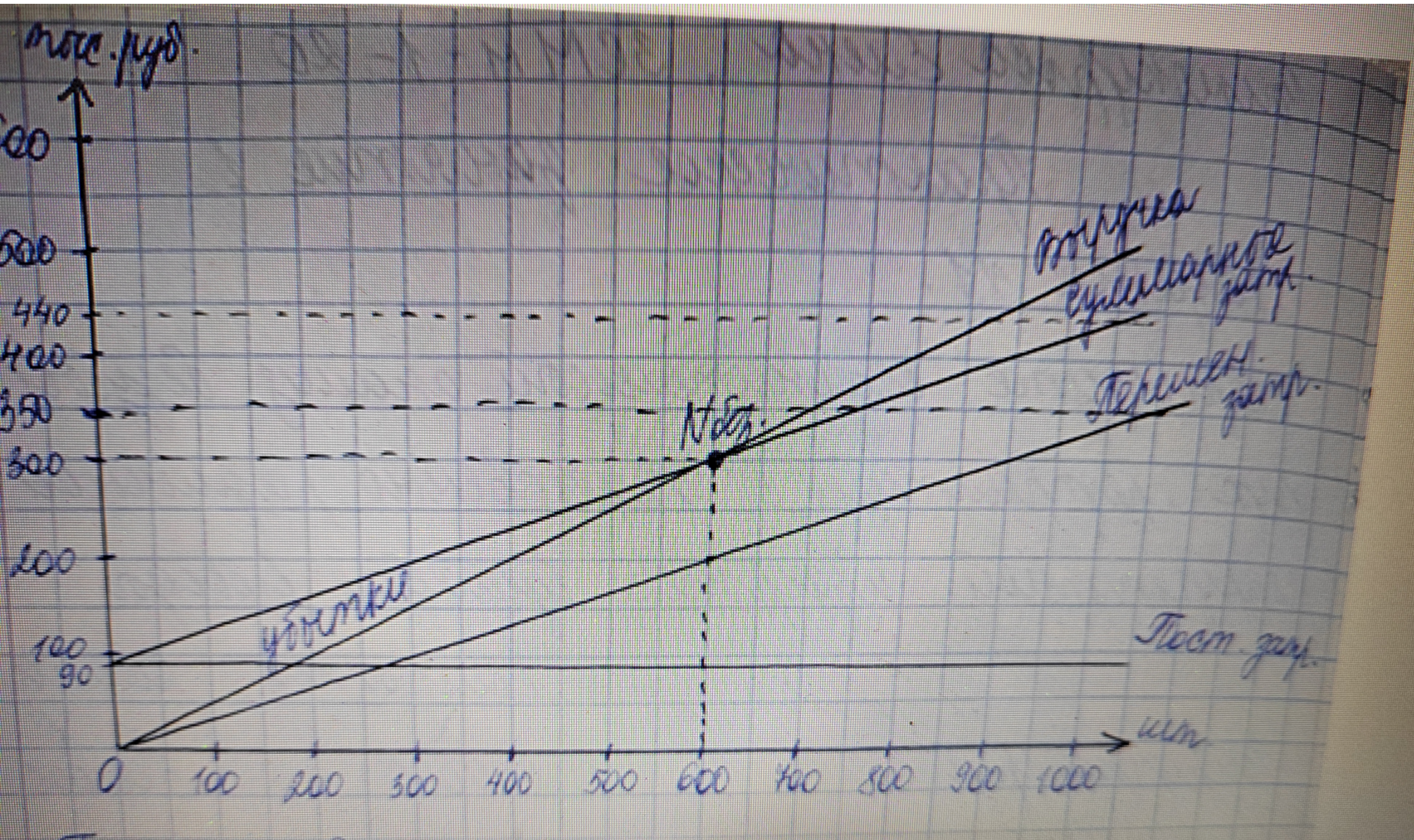
|                        | Компания X | Компания Y |
|------------------------|------------|------------|
| Выручка, руб           | 500 000    | 500 000    |
| Перемен. издержки, руб | 350 000    | 100 000    |
| Полн. издержки, руб    | 90 000     | 310 000    |
| Итого прибыль/убыток   | 60 000     | 60 000     |
| Объем прощ. мст/год    | 1 000      | 1 000      |
| Цена един. прощ. руб   | 500        | 500        |

Компания X:

$$V_{eg} = \frac{350\,000}{1\,000} = 350 \text{ руб/мст}$$

$$N_{ог} = \frac{90\,000}{(500 - 350)} = 600 \text{ мст}$$







Полная себестоимость:

$$350000 + 90000 = 440000 \text{ руб}$$

Вывод: точка безубыточности = 600 шт

Выручка в точке безубыточности равна

300 т.р. Этого достаточно для возмещения

условно-постоянных затрат (90000) и

условно-переменных затрат (210000)

При объеме > 600 шт компания

получает прибыль, при объеме < 600 шт -

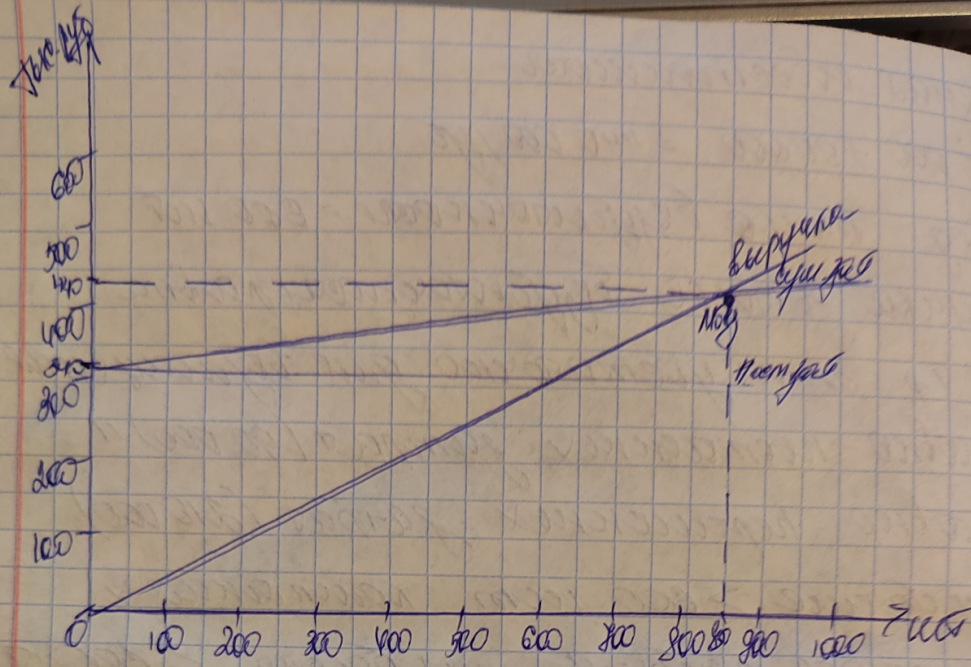
убыток

Полная себестоимость Y:

$$V_{\text{ед}} = \frac{100000}{1000} = 100 \text{ руб/шт}$$

$$N_{\text{б.т.}} = \frac{340000}{300 - 100} = 850 \text{ шт}$$





Стоимость оборудования

$$100000 + 300000 = 400000 \text{ руб}$$

Выбор: точка безубыточности - 850 шт

Выручка в точке безубыточности равна

400 т.р. этого достаточно для покрытия

условно-постоянных затрат (300000) и

условно-переменных (100 000). При

объеме  $> 850$  шт постоянная  $\times$

получает прибыль, при объеме  $< 850$  шт

убыток