

"Экономическая оценка инвестиций" — 1-
гр. ЗЭИТ-1-14 Серойкина О.П.

Практическое задание 1

Задача на определение значения и построение графика безубыточности.

Проведите сравнительный анализ безубыточности двух предприятий с существующей разностной структурой издержек. Сделайте выводы

	Компания X	Компания Y
Выручка, руб	500 000	500 000
Переменные издержки, руб	350 000	100 000
Постоянные издержки, руб	90 000	340 000
Численность рабочих (штук), руб	60 000	60 000
Объем производства, шт/год	1000	1000
Цена единицы продукции, руб	500	500

определим точку безубыточности компании X

$$N = \frac{P}{C - V_{\text{ед}}} = 90000 / (500 - 350) = 600 \text{ шт.}$$

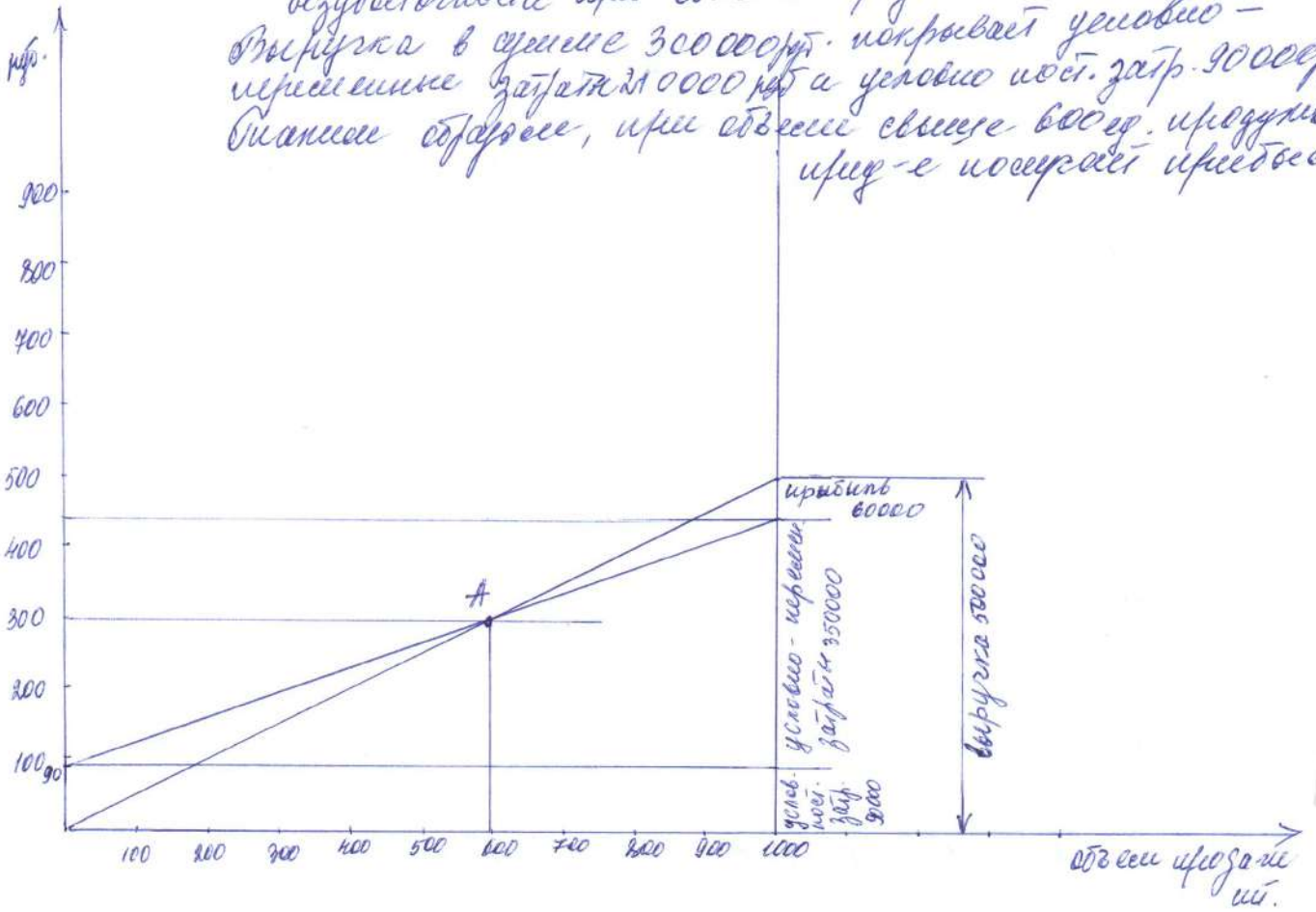
$$V_{\text{ед}} = 350000 : 1000 = 350 \text{ руб./шт.}$$

определим точку безубыточности компании Y

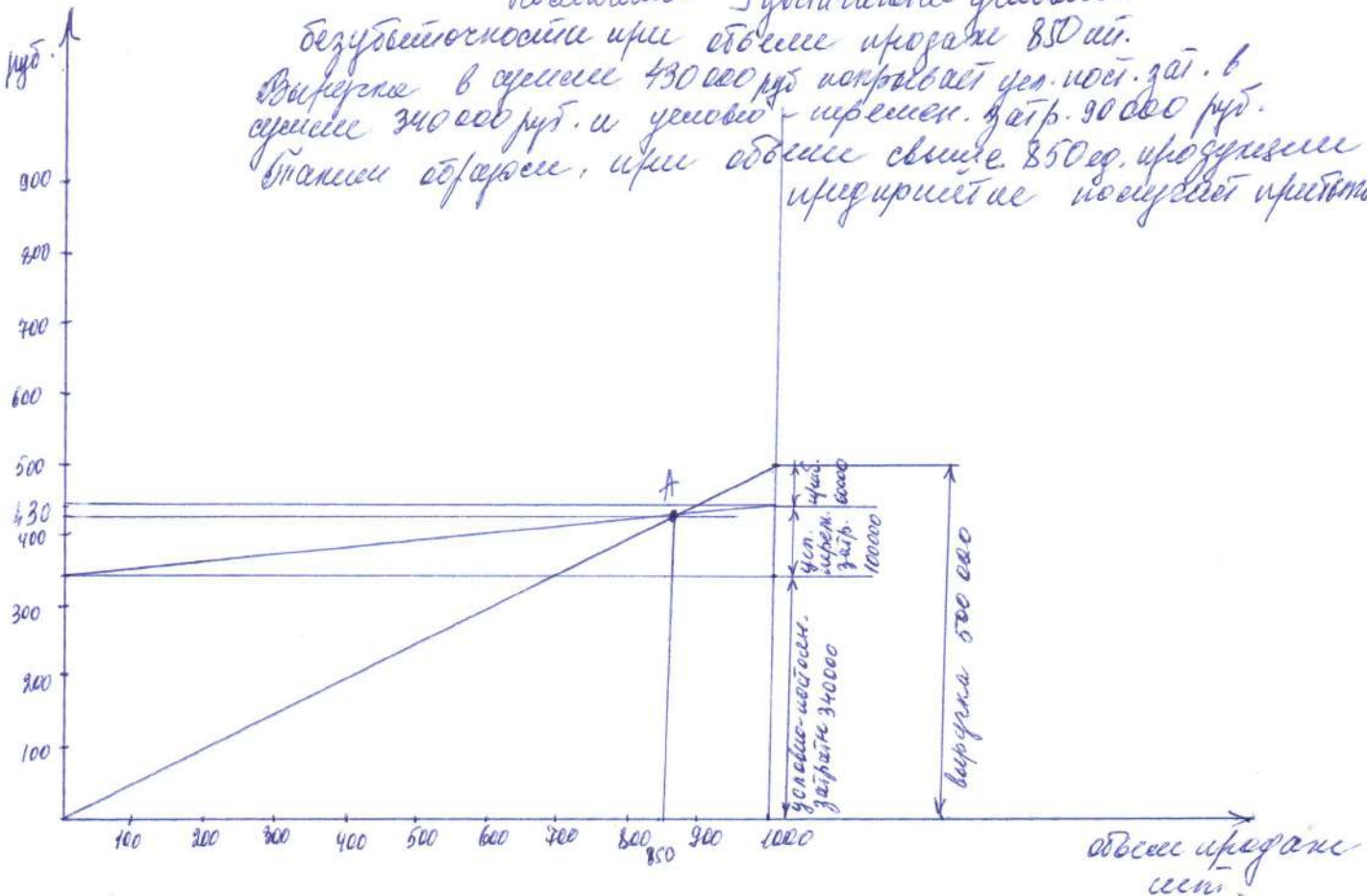
$$N = \frac{P}{C - V_{\text{ед}}} = 340000 / (500 - 100) = 850 \text{ шт}$$

$$V_{\text{ед}} = 100000 : 1000 = 100 \text{ руб./шт}$$

Компания X достигает условий безубыточности при объеме продаж 600 шт.
 Выручка в сумме 300 000 руб. покрывает условно-переменные затраты 210 000 руб. и условно пост. затрат 90 000 руб.
 Миним. оборотом, при объеме свыше 600 шт. предприятие получает прибыль.



Компания Y достигает условий безубыточности при объеме продаж 850 шт.
 Выручка в сумме 430 000 руб. покрывает условно-перемен. затраты 340 000 руб. и условно пост. затрат 90 000 руб.
 Миним. оборотом, при объеме свыше 850 шт. предприятие получает прибыль.



Заработок на опрационном рынке.
 Оценка, какая структура займает предпринимательские
 в случае депрессии и ухудшения состояния на рынке?
 состояние рынка отразится в уменьшении цены
 уменьшением объема продаж компания на 10%.

	Компания X		Компания Y	
Выручка, руб	100 000	100%	100 000	100%
Переменные издержки, руб	60 000	60%	70 000	70%
Восстановительные издержки, руб				
Чистый прирост, руб	40 000		30 000	
Чистый прирост, руб	10 000		10 000	

Для вычисления опрационного рынка используется формула:

Опрационный рынок = $\frac{\text{Чистый доход}}{\text{Чистый прирост}}$

$OM = 100\,000 - 60\,000 = 40\,000$ руб. Компания X

$OP = OM / \Pi = 40\,000 : 100\,000 = 4 \cdot 10\% = 40\%$

если пред-ие увеличит выручку на 10%,
 то прирост возрастет на 40%.

$OM = 100\,000 - 70\,000 = 30\,000$ руб. Компания Y

$OP = OM / \Pi = 30\,000 : 100\,000 = 3 \cdot 10\% = 30\%$

если пред-ие увеличит выручку на 10%,
 то прирост возрастет на 30%.

Предприниматель компания Y, так как
 меньше займает и больше прироста