

Салаянов Александр ЗЕММ-2-20

Практическое задание 1

- ① Задание на определение значений и построение графика безубыточности.
Провести сравнительный анализ безубыточности двух предприятий с существенно различной структурой издержек. Сделать вывод.

	Компания X	Компания Y
Выручка, руб.	500 000	500 000
Перем. издержк. руб.	350 000	100 000
Пост. издержк. руб.	90 000	340 000
Чистая прибыль, руб.	60 000	60 000
Объем продаж, шт/год	1000	1000
Цена ед. продукт, руб.	500	500

Решение:

Компания X

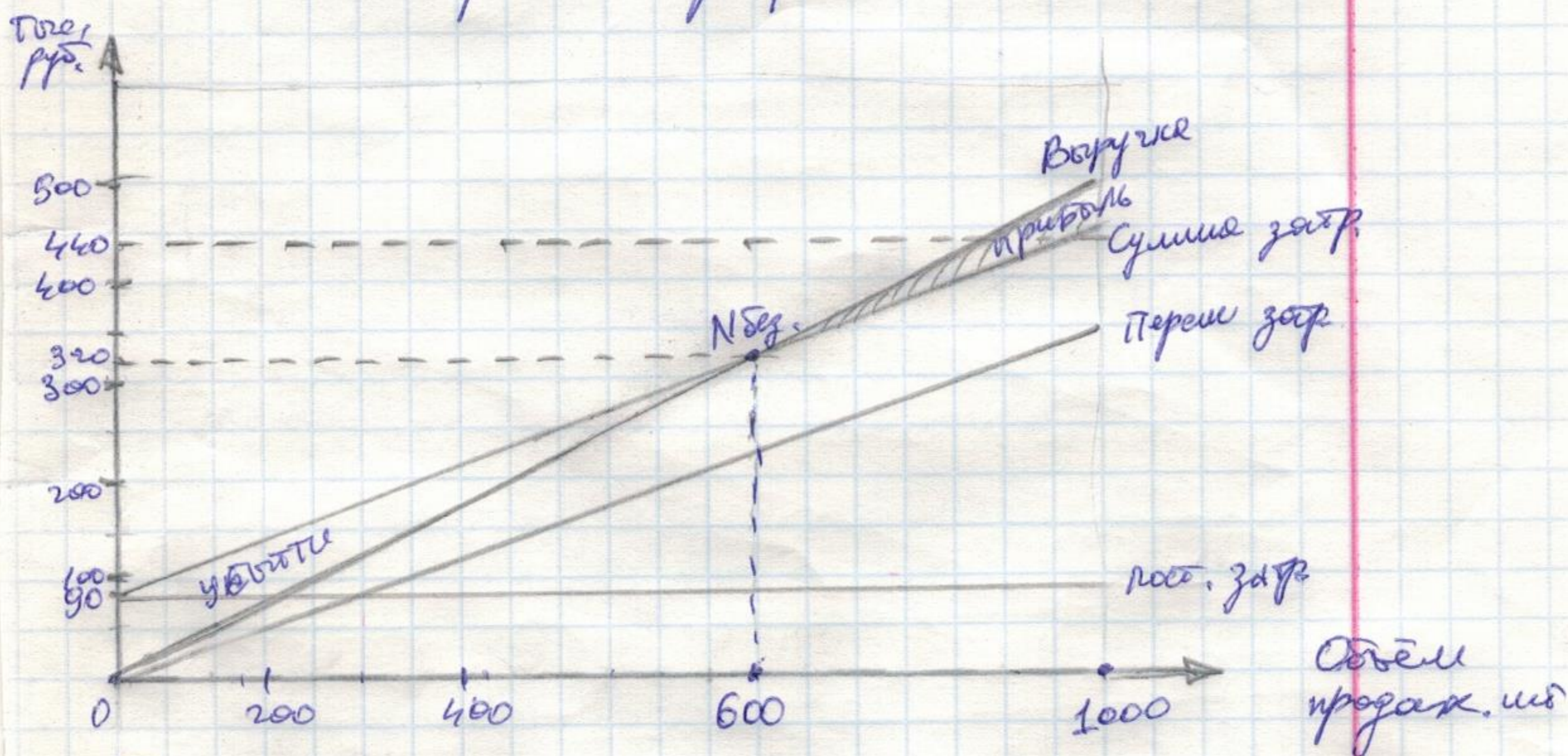
а) Определим объем суммы продукции в руб./ед.

$$V_{\text{ср}} = \frac{V_{\text{сум}}}{N} = \frac{350000}{1000} = 350 \frac{\text{руб.}}{\text{ед.}}$$

б) Определим точку безубыточности:

$$N_{\text{без}} = \frac{P}{C - V_{\text{ср}}} = \frac{90000}{500 - 350} = 600 \text{ ед.}$$

Построим график.



Точка безубыточности равна 600 ед.

Выручка в этой точке, равная сумме

320000 руб. будет достаточной для возмещения условно-постоянных затрат

в сумме 90000 руб. и условно-переменных затрат в сумме 240000 руб.

Вывод: при объеме свыше 600 шт компания X будет получать прибыль, при объеме меньше — убытки.

Компания Y

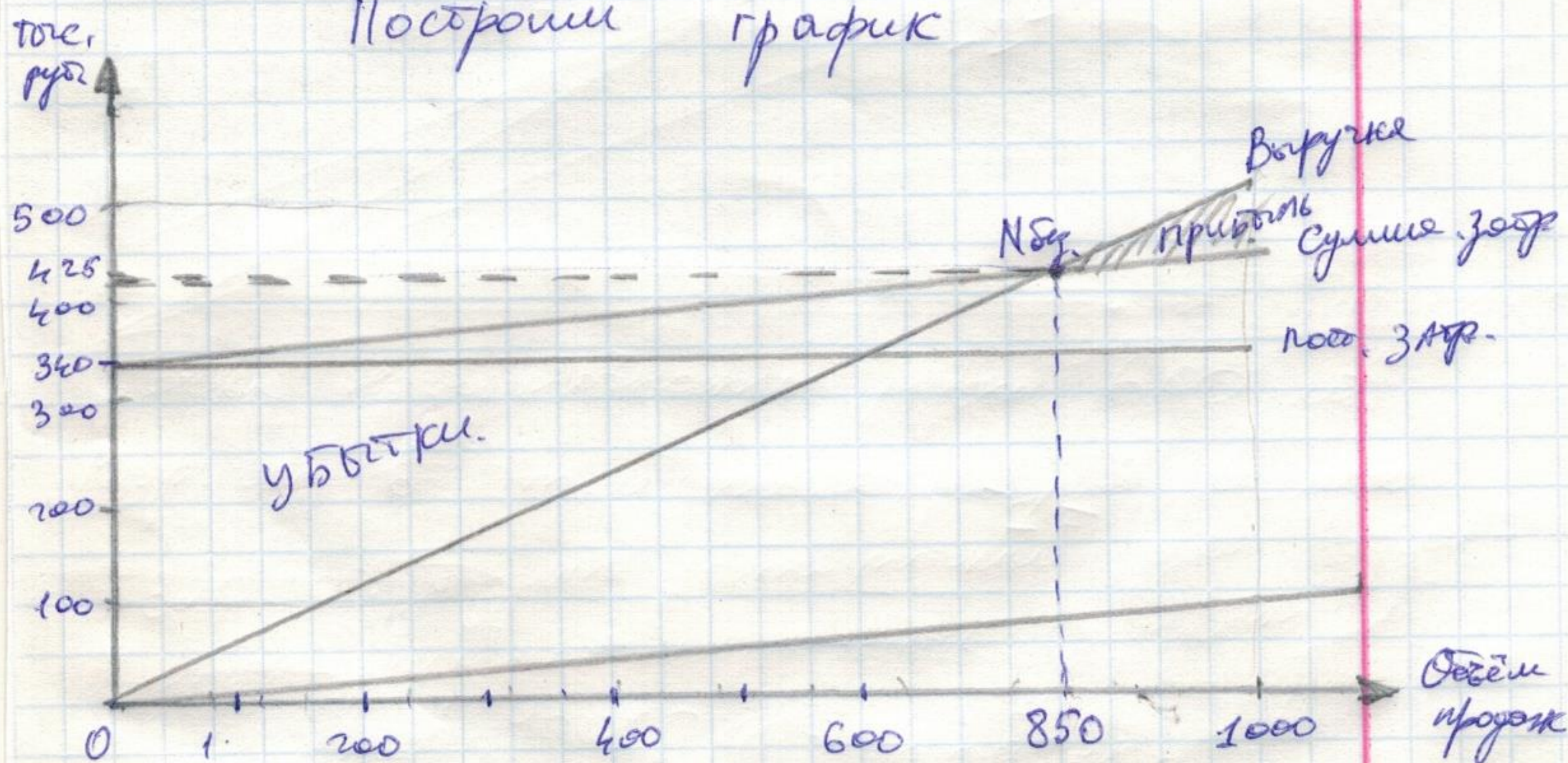
а) Определим объем суммы продукции в руб/шт:

$$V_{\text{сум}} = \frac{V_{\text{сум}}}{N} = \frac{100000}{1000} = 100 \frac{\text{руб}}{\text{шт}}$$

б) Определим точку безубыточности.

$$N_{\text{БЭ}} = \frac{P}{C - V_{\text{сум}}} = \frac{340000}{500 - 100} = 850 \text{ шт}$$

Построим график



Точка безубыточности равна 850 шт.
Выручка в этой точке, равная сумме
425 000 руб. Бюджет затратами для
возмещения условно-постоянных затрат
в сумме 340 000 руб. и условно-
переменных затрат в сумме 85 000 руб.

Вывод: при объеме свыше 850 шт.
компания Y будет получать прибыль,
при объеме меньше — убытки.

② Задача на операционный рычаг.
Оценить, какая структура затрат
предпочтительнее в случае увеличения
и уменьшения стоимости на рынке?

Состояние рынка отразится в увеличении
при уменьшении объема продаж компания
на 10%.

	Компания X	Компания Y
Выручка, руб.	100 000	100% 100 000 100%
Перемен. издержки, руб.	60 000	60% 30 000 30%
Посл. издержки, руб.	30 000	60 000
Чистая прибыль, руб.	10 000	10 000

Решение:

Операционный рычаг показывает, во сколько раз изменяется прибыль при увеличении выручки, так что
 Относительное изменение прибыли = операционный рычаг \times Относительное изменение выручки.

Возьмем операционный рычаг^р
 Операционный рычаг = $\frac{\text{Вложенный доход}}{\text{Чистая прибыль}}$

$$Op_x = 40 / 10 = 4$$

$$Op_y = 70 / 10 = 7$$

Будем исходить из определения
оперативного плана, получим что
10% увеличение объема продаж
приведет компанию X к увеличению
прибыли на 40%, а компания Y
— на 70%.

10% уменьшение объема продаж
приведет к сокращению прибыли в
компаниях X на 40%, а компания
Y — на 70%.

Вывод: в этом случае предпо-
читательнее компания X.