

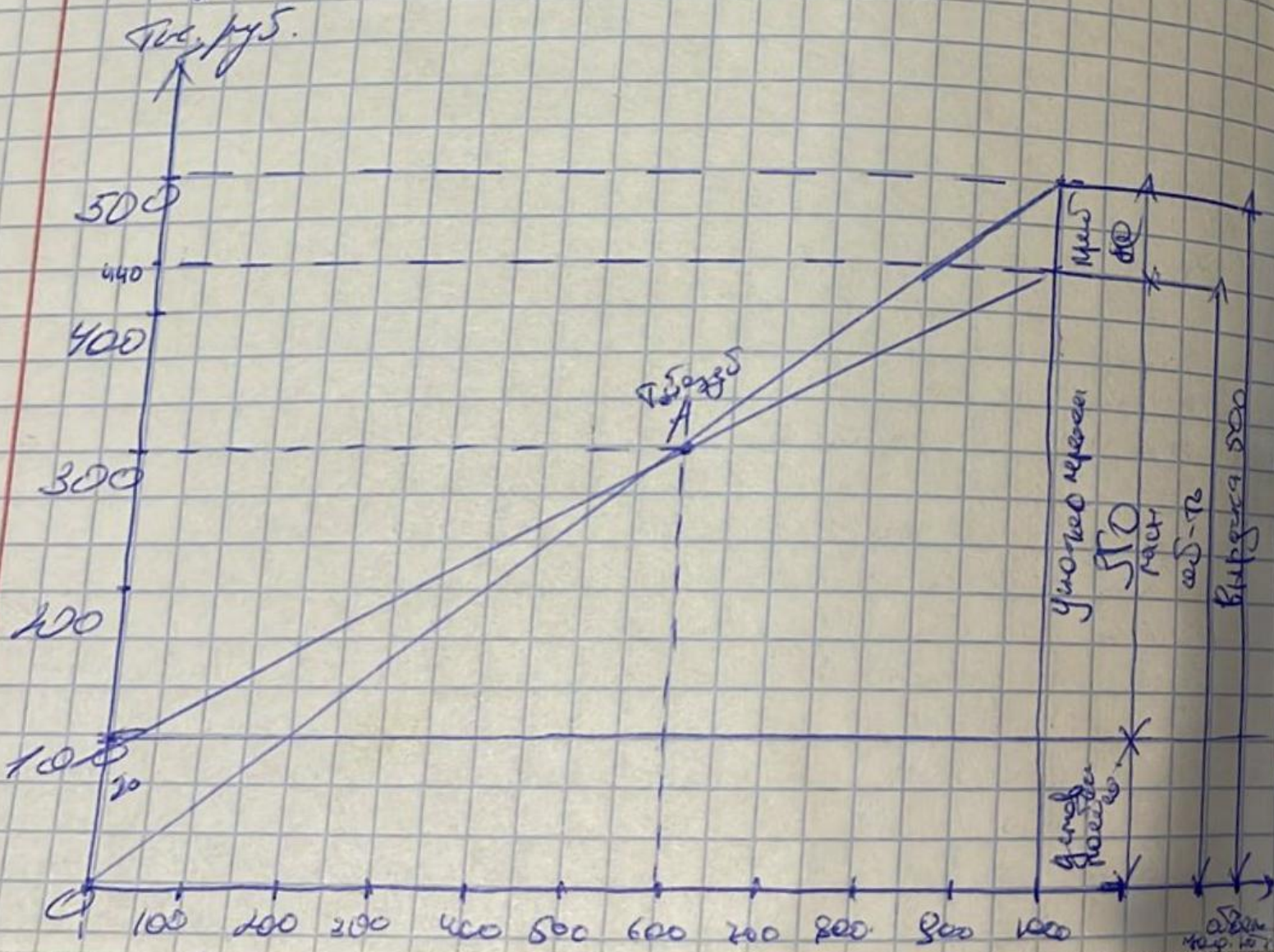
Информация Группы ЗСМ-2-20  
 Транзитное землевладение

Земельный №1

Проведение работ по изъятию земельной доли в собственности и изъятию земельной доли в собственности  
 компания Х.

Вручение - 500 000  
 аренда - 350 000  
 работы - 90 000  
 сей. чл. - 60 000  
 обмен чл. - 10 000  
 Число кв. - 300.

$$N_{кр} = \frac{P}{g - V_{г}} = \frac{90000}{900 - 350} = 2600 \text{ кв.}$$





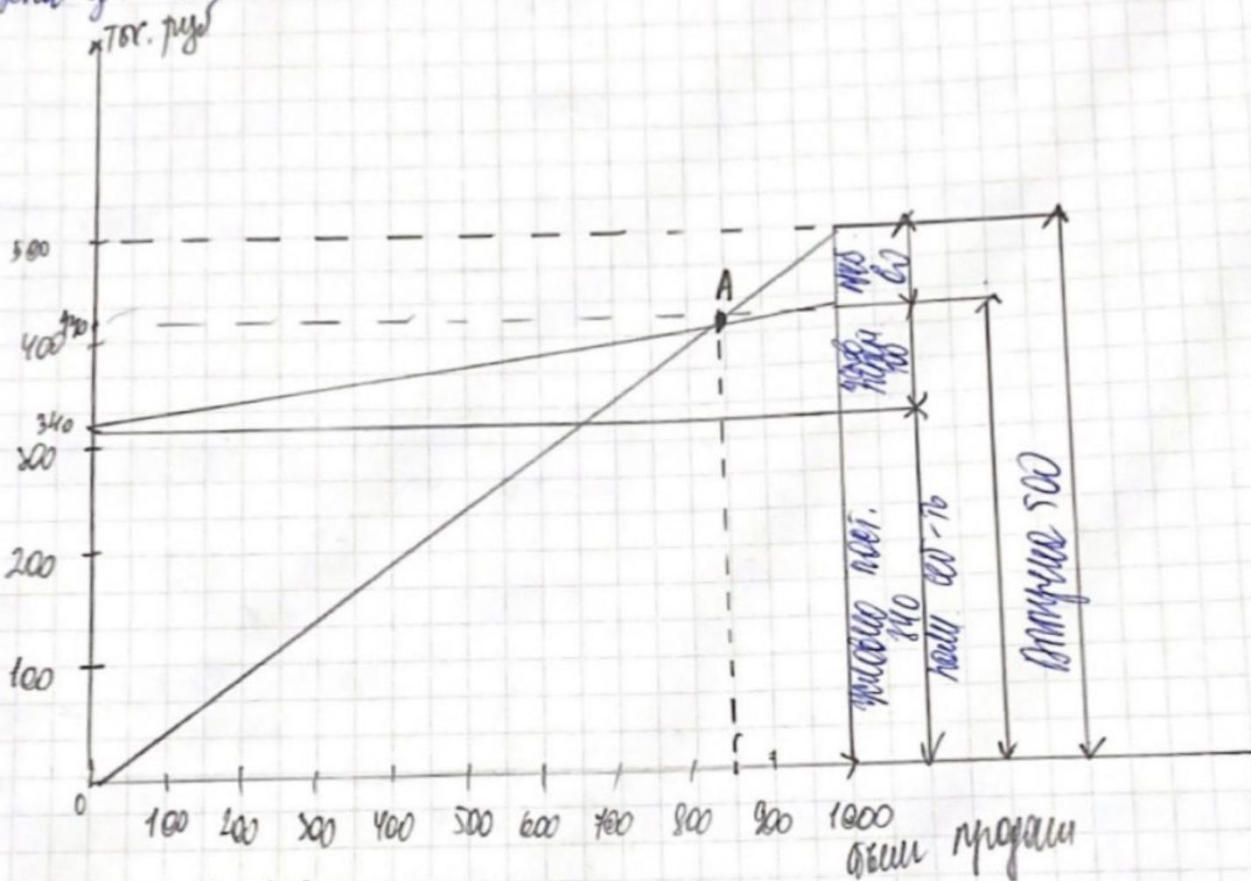
В 8. А (объем 600 м<sup>3</sup>) расположенные у нас. Дуб; попу-  
ляры, липы и т.д. Везде в том же  
в сумме 30000 руб. при расчете по  
формулам У. и. (запрос 50000 руб) и др.  
запрос (110 000 руб) при объеме 600 м<sup>3</sup>.  
Приведены данные к расчету, при  
наличии фактов.



Витфугуринов Румис ЗСМ 2-20.

### Компания Y.

Продукция - 500 000  
 продаж. - 100 000  
 НДС - 340 000  
 налог с продаж - 60 000  
 аренда - 1000  
 цена ед. - 500



$$N_{кр} = \frac{340\ 000}{500 - 100} = 850 \text{ шт.}$$

В точке А (объем 850 шт) общий доход. будет, когда нет прибыли или убыт.  
 выручка в этой точке = 420 000, как раз равен - для выруч. НДС (340 000) и НДС (80 000)  
 При объеме свыше 850 ед. продукция, компания Y получит прибыль, при меньш. -  
 убыток. Так как у компании Y очень высокие постоянные издержки по  
 сравнению с компанией X, даже при большом объеме и цене продаж.  
 Компания Y все равно при объеме 850 шт, что на 250 шт больше, чем у  
 компании X.



Клиффорд Рунин ЗСММ 2-20.

## Задача на операционной точке. (Задача №2)

	Компания X		Компания Y	
	Выручка, руб.	Учет. прибыль, руб.	Выручка, руб.	Учет. прибыль, руб.
Выручка, руб.	100 000	100%	100 000	100%
Перемен. изд-ки, руб.	60 000	60%	30 000	30%
Пост. изд-ки, руб.	30 000		60 000	
Учет. прибыль, руб.	10 000		10 000	

$$\text{Операционная точка} = \frac{\text{Планируемый доход}}{\text{Учет. прибыль}}$$

$$O_{pX} = \frac{100\,000 - 60\,000}{10\,000} = 4$$

$$O_{pY} = \frac{100\,000 - 30\,000}{10\,000} = 7$$

Следовательно, мы видим, что 10% увеличение объема продаж приводит к увеличению прибыли в компании X на 40%, а в компании Y на 70%. В этом случае предпочтительнее структура затрат ком. Y.

Если 10% уменьшения объема продаж, то прибыль в компании X сократится на 40%, а в компании Y - на 70%. В данном случае предпочтительнее структура компании X.

Вывод: - предприятие с большей величиной операционной точки более устойчиво в случае уменьшения продаж. И в то же время оно имеет преимущество в случае ее увеличения.

- прирост рентабельности достигается в той или иной ситуации и результирует-то структуру затрат имеет соответ. образ.