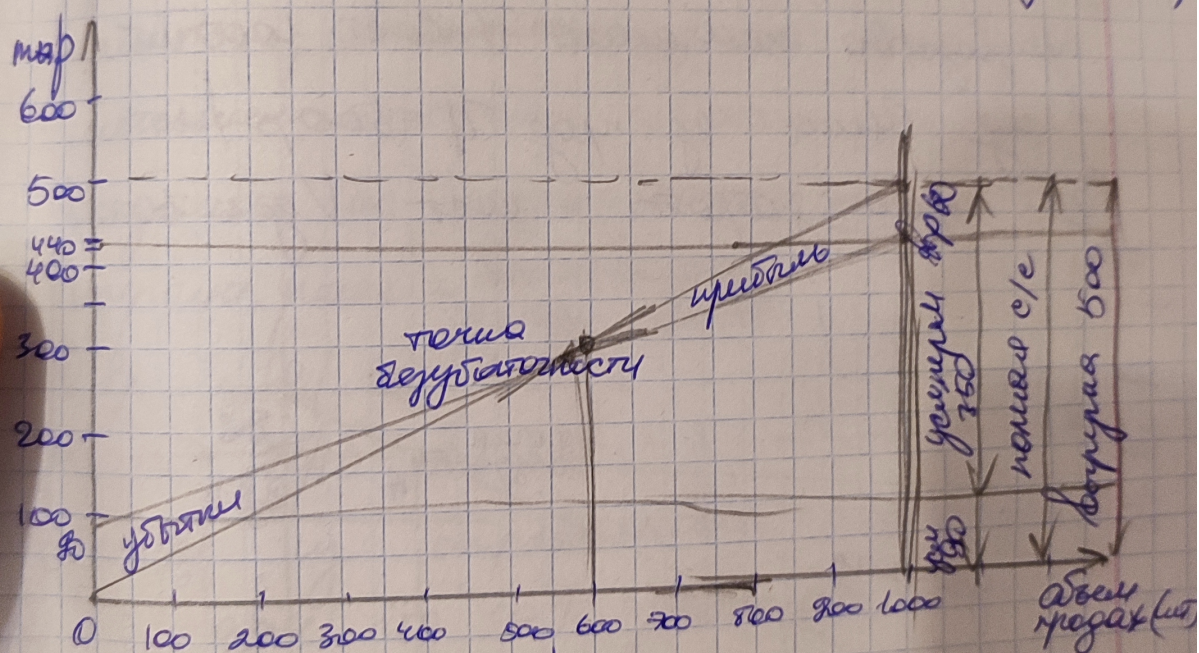


Практическая работа №1
 Масалмиев Рагип 3ЭПТ-1-17
 Анализ точки безубыточности
 компании X. Известны условия - постоянная
 затрат осст. $P = 90000$ р. Объем производства
 компания X сост. ет. 1000 шт в год
 Цена ед продукции $Y = 500$ р/шт
 Условия - переменные затраты сост $V_{ep} = 350$ р



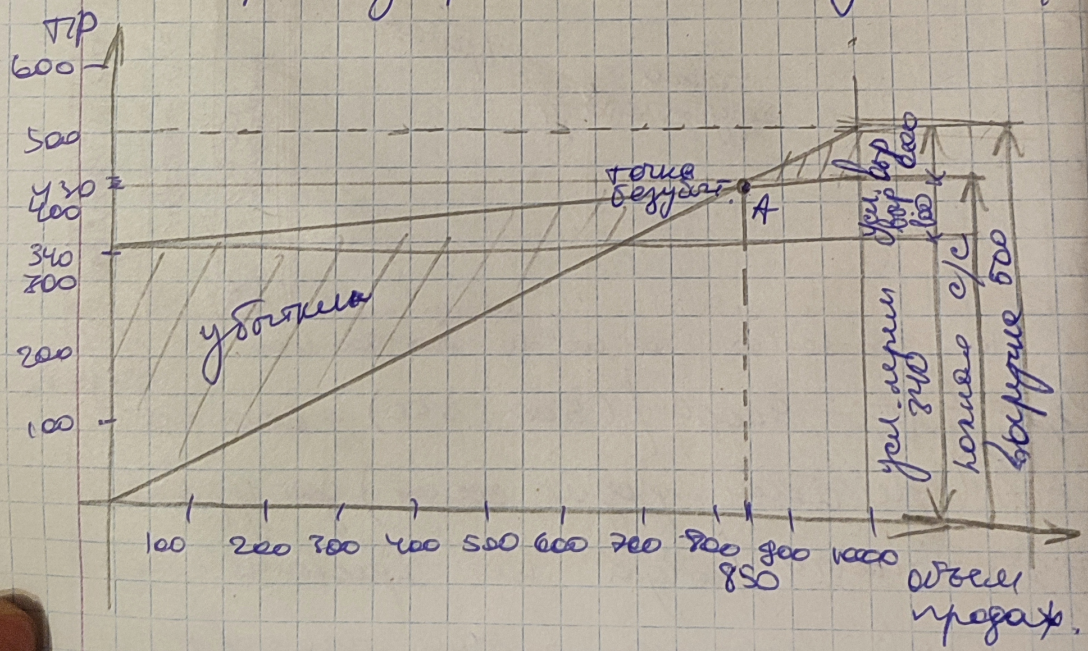
$$N_{кр} = \frac{P}{Y \cdot V_{ep}} = \frac{90000}{(500 - 350)} = 600 \text{ шт}$$

 В т.А (при объеме продаж 600 шт) дост. уровень
 безубыточности, когда нет прибыли или
 убытков. Выручка в этой точке в сумме

300 т.р, как раз достаточна для
 формиру. год. пост- (900 т.р) и усл. перемен
 затрат (200 т.р)

Т.о. при объеме свыше 600 т.шт
 компания X получает прибыль, при
 меньшем объеме налицо убытки.

Компания Y. Величина усл. пост.
 затрат сост $P = 340000$ р. Объем
 производства компании Y сост 1000 шт
 в год. Цена ед. прод $U = 500$ р/шт
 усл. перемен. затраты сост $V_{ep} = 1000$ т.р



$N_{кр} = 340000 / (500 - 100) = 850 \text{ шт.}$
 В т. А / при объеме продаж 850) дост. се ул.-ти
 безубыточной, когда нет прибыли или убытков.
 Допущена в этой точке в сумме 420 т.р
 как раз доста. на две перемен. ул. пост
 затрат (340 т.р) и ул. перемен затрат
 (90 т.р). Таким образом, при объеме
 свыше 850 на компанию Y приносит
 прибыль, ~~свыше 850 шт. нет~~ при
 меньшем объеме убытки.

Задача на операционной точке.
 Операт. точка = $\frac{\text{Вспомогат. расходы}}{\text{Маржа прибыли}}$

$O P_x = 40 / 10 = 4$

$O P_y = 70 / 10 = 7$

Неудача у определенной операционной точки
 указывает что 10% увеличение объема
 продаж приводит в среднем компании
 X к увеличению прибыли на 20%,
 а в среднем компания Y - на 7%.