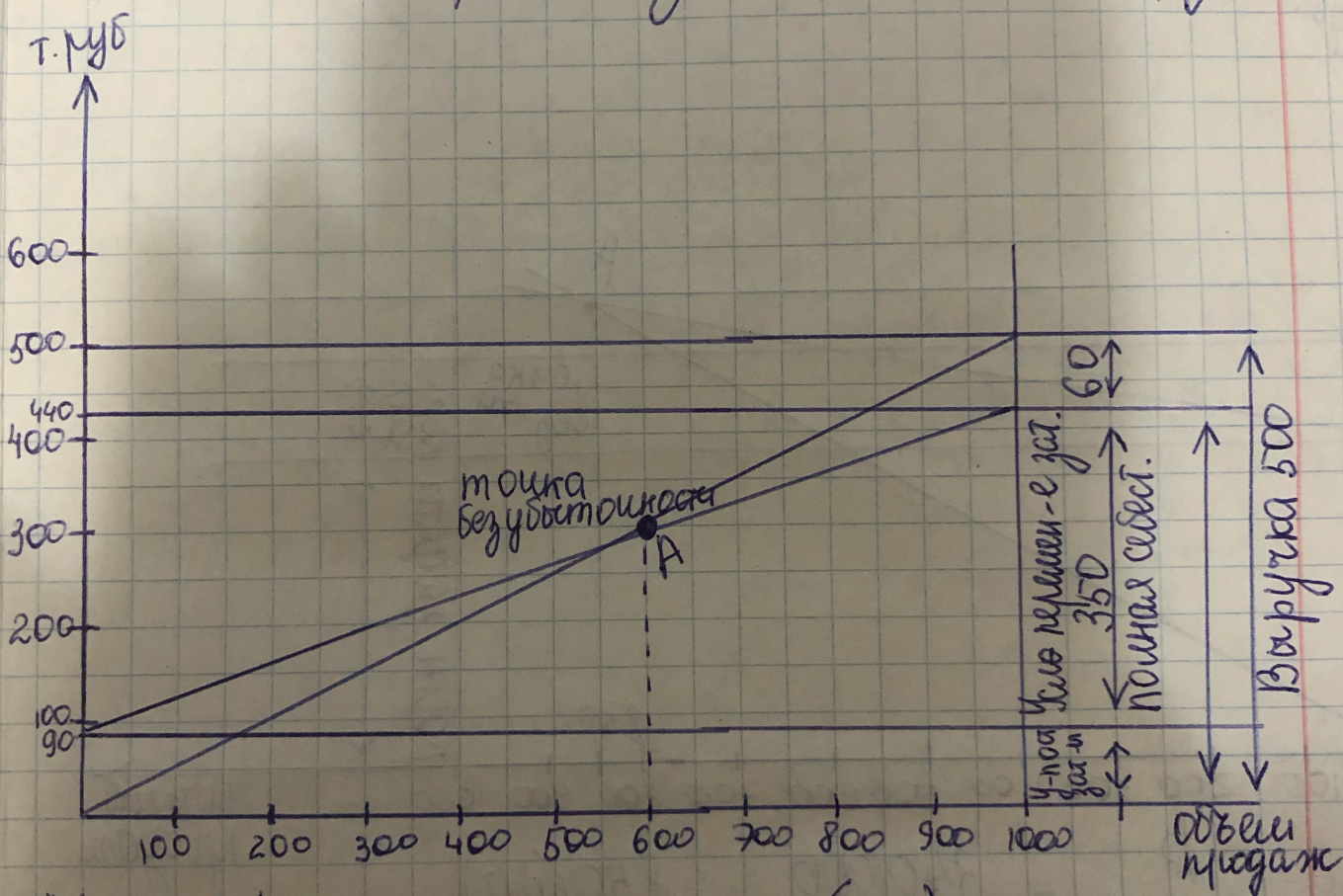


Компания X.

Задача на определение графика  
безубыточности.

Цена ед. продукции  $Ц = 500$  т. рублей  
Условно переи.-е затраты  $350$  т. рублей.



$$N_{кр} = \frac{P}{C - V_{ед}} = \frac{9000}{500 - 350} = 600 \text{ (шт)}$$

В точке А (при объеме продаж хлеба) достигаются  
усл. прибыли, когда нет переи.-е и др. убытков.  
Выручка в этой точке, в сумме 300 т. руб. как  
раз, достаточно для возмещения условн. затрат  
и условн.-ой затрат.