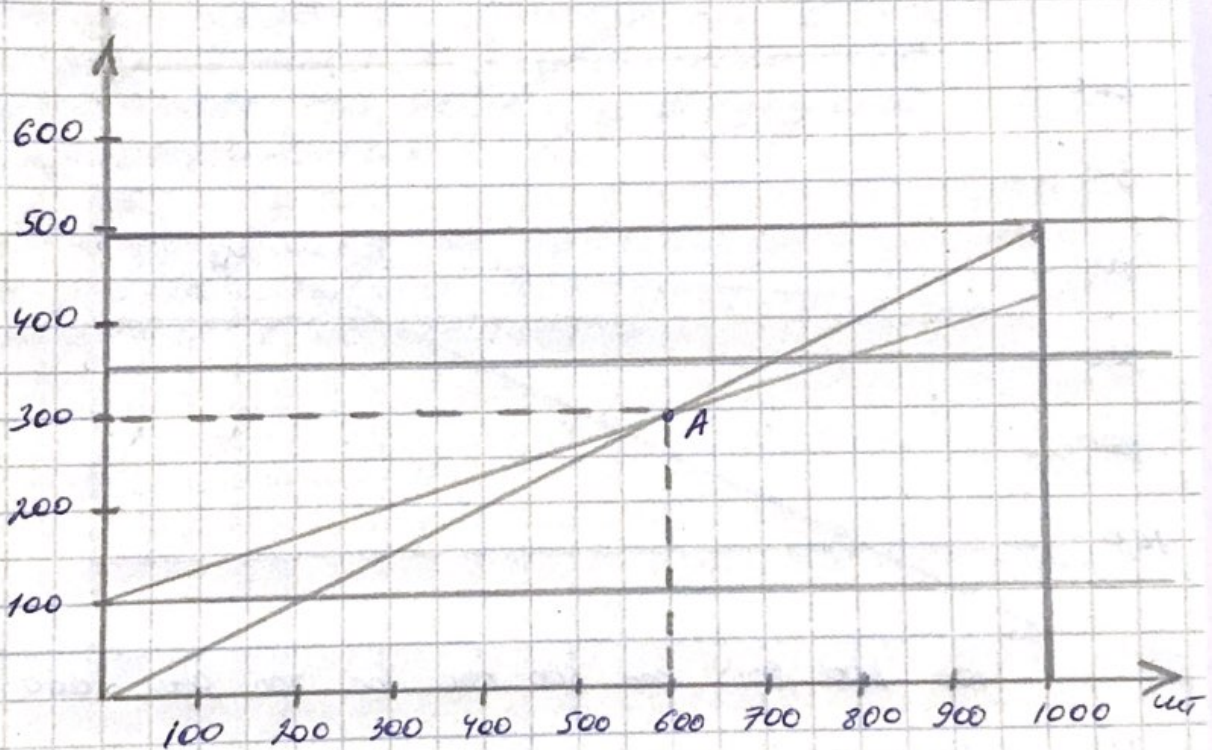


①

Амиров А. В.
Практическое задание 1 ЗЭКБ-1-17

Предприятие

Постоянные затраты 90 000 руб
 Объем произв-ва 1000 шт. руб / год
 Цена на ед продукции 500 руб
 Переменные затраты 350 000 руб



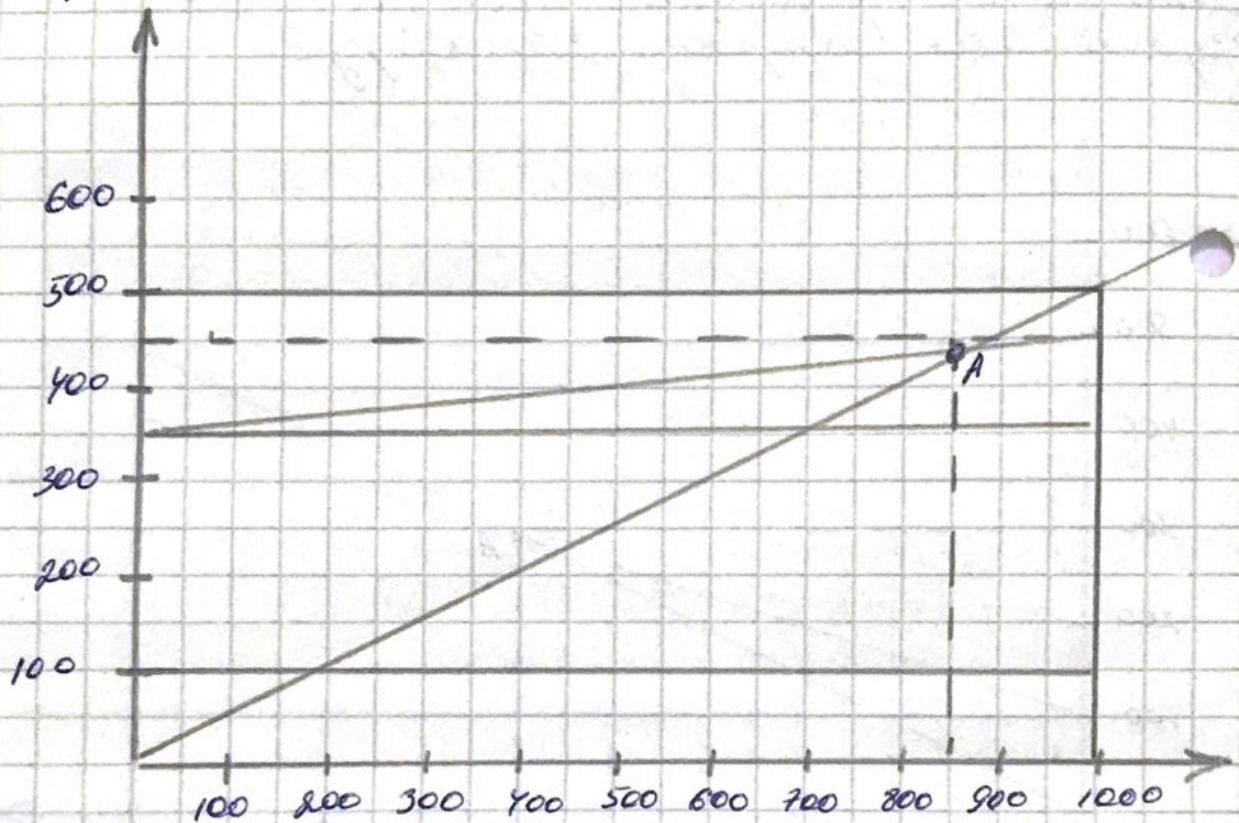
$$N_{кр} = \frac{90000}{(500 - 350)} = 600$$

В точке А (и) и объеме, продаж 600 шт достигается безубыточность. Выручка в этой точке в сумме 300 000 руб, как раз достаточна для возмещения постоянных затрат (90 000 руб) и переменных (210 000 руб),

Таким образом при объеме больше 600 шт компания начнет получать прибыль

2) Предприятие 2.

Постоянные затраты 340 000
Объем произ-ва 1000 шт/год
Цена ед. продукции 500 руб
Переменные затраты 100 000 руб.



$$N_{кр}^2 = \frac{340000}{(500-100)} = 850 \text{ шт.}$$

В точке А (объем продаж 850 шт) достигается условия безубыточности. Выручка в данной точке 430 000 это достаточно для возмещения, условно постоянных так и для услов-х перемен-х затрат. Т.о при объеме 850 шт, предприятие получит прибыль.

У предпр-я в точке безубыточности при объеме продаж 600 шт, а у 2 предпр-я - 850 шт. Т.о предпр-е (быстрее окупит затраты и прибыль получит больше).

Задача на операционный рычаг.

$$OP_1 = 40/10 = 4$$

$$OP_2 = 70/10 = 7$$

Исходя из определения операционного рычага получаем, что 10-ти% увелич. объема продаж приводит в случае предприятия 1 к увеличению прибыли на 40%, а в случае предприятия 2 на 70%.

Вывод: в случае увеличения состояния на рынке прогнозируемые струк-ра предп-я 1 и наоборот.