

Контрольная №1

Задача 1.

1 - точка безубыточности

Задача 2

2 - зоне убытков

Задача 3

3 - зоне прибыли

Задача 4.

4 - постоянными расходам

Задача 5.

5 - переменным расходам

Задача 1.

Проведем сравнительный анализ

безубыточности двух предприятий с

существенно различной структурой

издержек. Сделайте выводы. X

Выручка руб

Перемен. издержки, руб

Постоян. издержки, руб

Чистая прибыль, руб

Уровень производительности, шт/год

Y

650.000

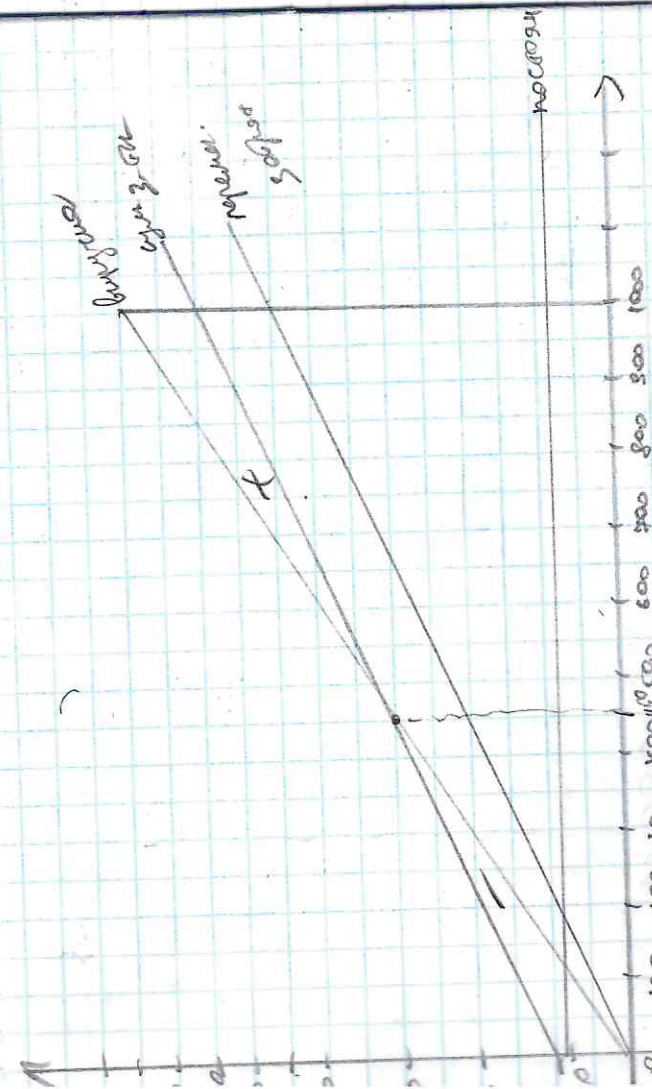
450.000

90.000

110.000

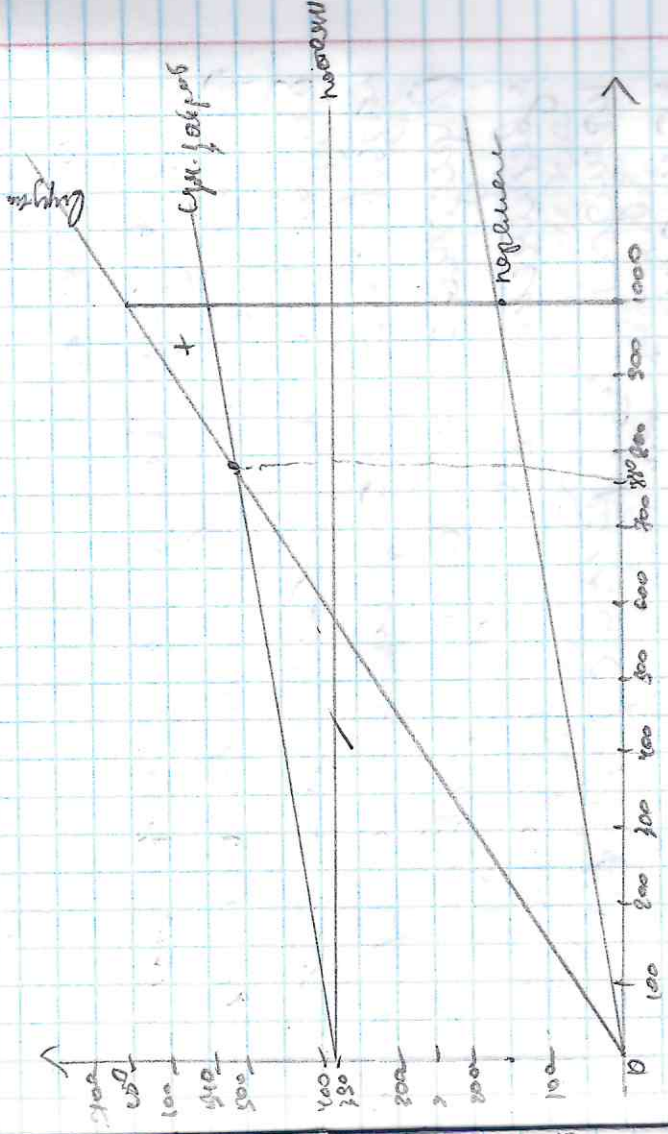
1000

на проект
D (Проект А)



$$N = 300.000 / (850 - 450) = 450 \text{ шт.}$$

Точка безубыточности наступает при производстве 450 шт. Анализировав где наименьш можно сделать выбор, то у первого варианта значительно переменно издержки (450) и и недолгосрочные затраты (300), и с. дохода. При производстве 450 шт. и выше 300.000. У второго варианта наоборот, малые переменно издержки (150)



$$N = 390.000 / (650 - 150) = 780 \text{ шт.}$$

Точка безубыточности наступает при производстве 780 шт. \Rightarrow и значительные постоянные издержки (390) и с. доз. при производстве 780 шт. и выше 500.000.

Задача 2.

Требуется более одолевшими анализ риска в рамках анализа зависимости с помощью, так называемого операционного риска. Определите и цену прибыли 10% увеличение объема продаж при помощи из расчета процентов номиналы.

Контракт X. Число	-10%	+10%
Выручка	300.000 (100%)	330.000 (10%)
Перемен. издержки	150.000 (50%)	165.000 (50%)
Маржинальная прибыль	150.000 (50%)	165.000 (50%)
Чистые доходы	50.000	50.000
Операционная прибыль	100.000	115.000

OP = 150.000 / 100.000 = 1,5,
 увеличение объема продаж на 10%,
 увеличение прибыли на 15%

Выручка	300.000	-10%	+10%
Перемен. издержки	50.000	45.900	55.000
Маржинальная прибыль	250.000	274.100	275.000
Чистые доходы	150.000	150.000	150.000
Операционная прибыль	100.000	114.100	125.000

OP = 250.000 / 100.000 = 2,5.

увеличение объема продаж на 10%
 увеличение прибыли на 25%