

Контрольная работа №1.

Задача 1. Точка 1 соответствует точке безубыточности

Задача 2. Точка 2 соответствует зоне убытков

Задача 3. Точка 3 соответствует зоне прибыли

Задача 4. Точка 4 соответствует постоянным расходам

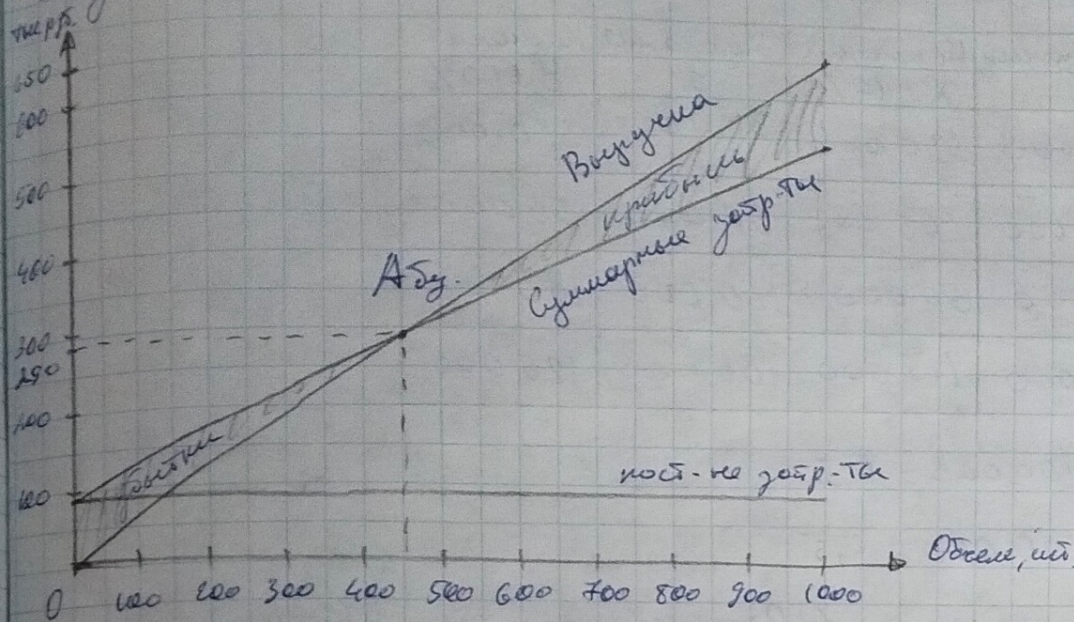
Задача 5. Точка 5 соответствует переменным расходам.

Задача ①.

	Комп-т X	Комп-т Y
Выручка, руб	650000	650000
Переменные издержки, тыс. руб	450000	150000
Постоянные издержки, руб	90000	390000
Чистая прибыль, руб	110000	110000
Объем продукции в год, шт	1000	1000

Задача 1.

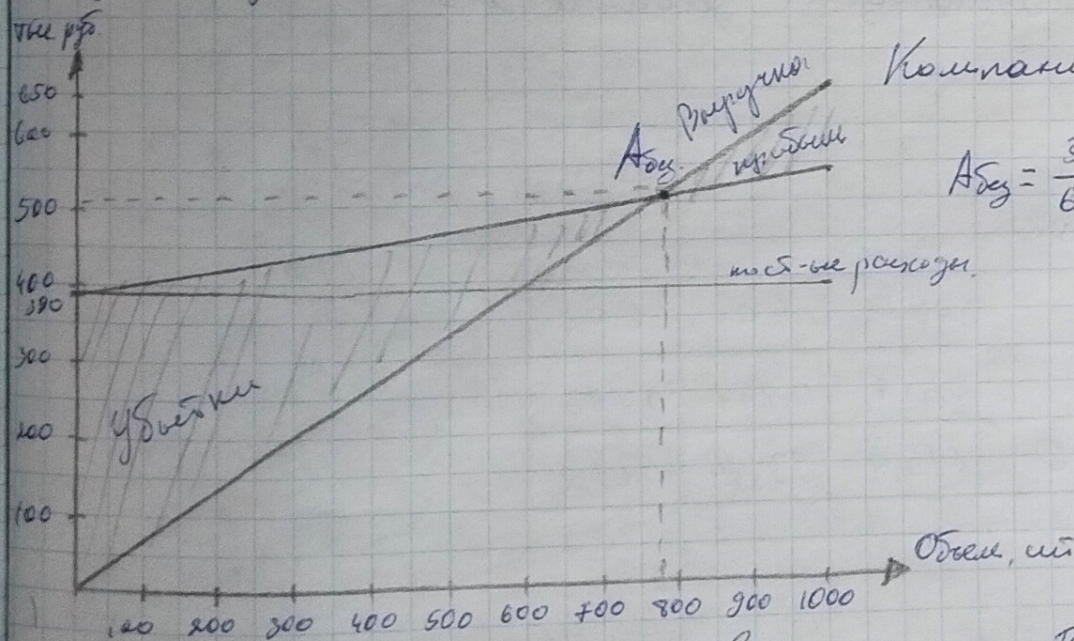
Компания X



$$Абз. = \frac{90000}{650 - 450} = 450 \text{ шт.}$$

Точка безубыточности равна 450 шт. Выручка в этой точке в сумме 290 000 руб. достаточно для возмещения условно-пос. затрат (90 000 руб) и условно переменных затрат (200 000 руб).

Наши образцы, при объеме свыше 450 шт компания X получает прибыль, а при меньшем убытки.



Компания Y.

$$Абз. = \frac{390000}{650 - 150} = 780 \text{ шт.}$$

Точка безубыточности равна 780 шт. Выручка в этой точке в сумме 510 000 руб. достаточно для возмещения условно постоянных затрат (390 000 руб) и условно переменных расходов (120 000 руб).

Наши образцы, при объеме свыше 780 шт компания Y получает прибыль, а при меньшем объеме убытки.

Задача 2.

	Компания X	Компания X + 10%	Компания Y	Компания Y + 10%
Выручка, руб	300 000	330 000	300 000	330 000
Переменные издержки, руб	150 000	165 000	50 000	55 000
Постоянные издержки, руб	50 000	50 000	150 000	150 000
Чистая прибыль (убыток), руб	100 000	115 000	100 000	125 000

$$OP_X = 150000 / 100000 = 1,5$$

$$OP_Y = 250000 / 100000 = 2,5$$

Исходя из определения OP компании, то увеличение объема продаж на 10% приводит компанию X к увеличению прибыли на 15% (150000 руб), а компанию Y на 25% (250000 руб).