

# Ламинирование Ушина ЗЕМН-1-20.

- Контрольная работа №1.

Задание 1: Плотка 1 соответствует точке безубыточности

Задание 2: Плотка 2 соответствует зоне убытков

Задание 3: Плотка 3 соответствует зоне прибыли

Задание 4: Плотка 4 соответствует постоянным расходам

Задание 5: Плотка 5 соответствует переменным расходам

Задача 1. Провести сравн. анализ безубы-ти 2 предприятий с существенно различной структурой затрат.

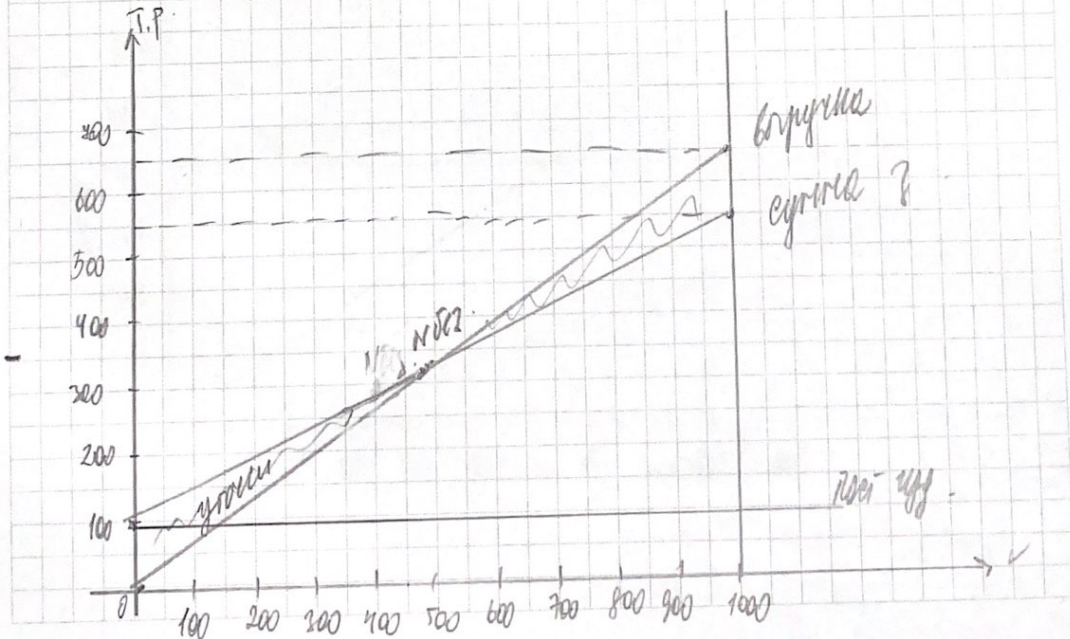
	Компания X	Компания Y
Воздушка	650 000	670 000
перемен. изд. сы, р.уб.	450 000	150 000
постоян. изд, р.	90 000	390 000
шт, р.	110 000	110 000
Объем п-ва шт/год	1000	1000

Компания X

$$V_{eg} = V_{сум} / N = 450 000 / 1000 = 450 \text{ р/шт, где } N - \text{объем п-ва}$$

$$N_{bez} = \frac{y}{y - v_{eg}} = \frac{90 000}{650 - 450} = 450 \text{ шт, где } y - \text{перемен. изд. сы, р.уб.}$$

$$v_{eg} - \text{перемен. изд. пере. расх.}$$





## Техническое задание ЗЕМ-1-20.

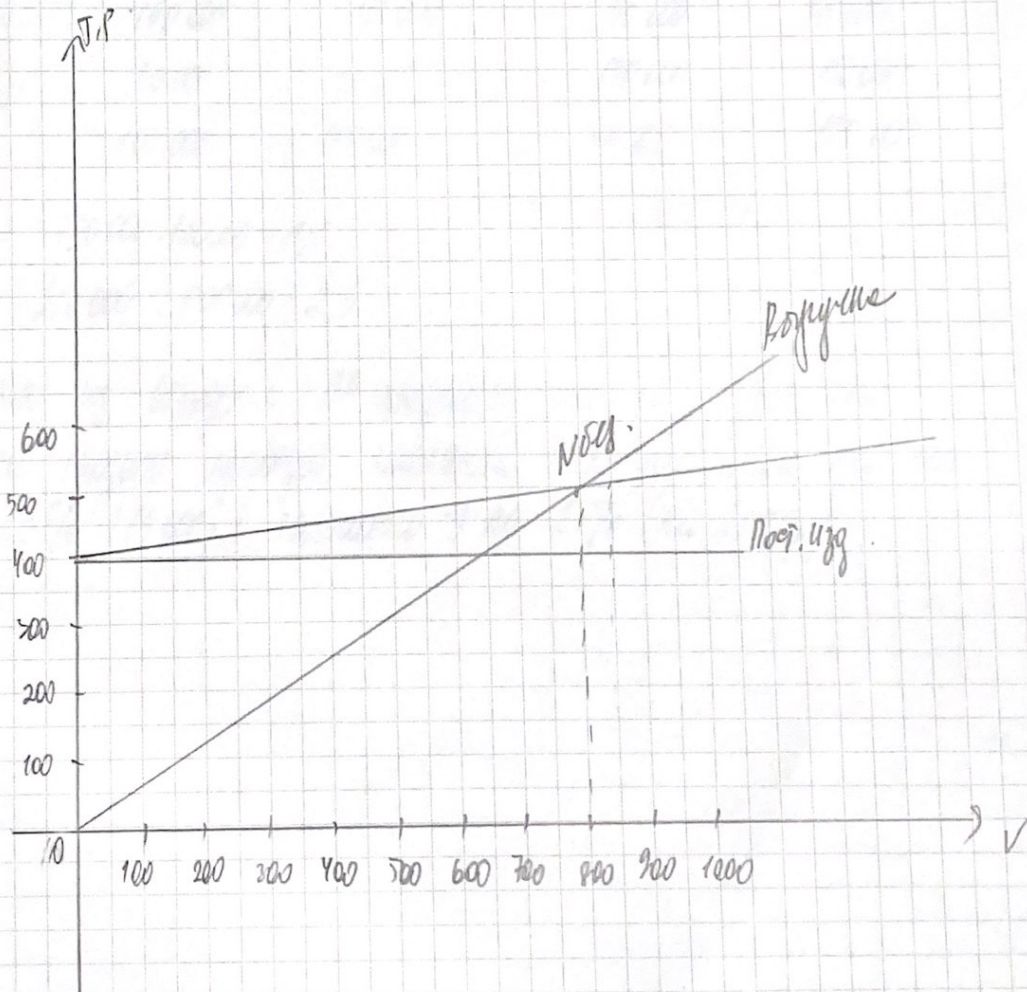
Площадь буров-ти = 450 м<sup>2</sup>. Возвучка в этой точке в сумме ≈ 280 000 р  
заготовлена для буров-ти. уст. пост. затрат (30 000 р) и уст. передел. 200 000 р.  
Т.е., при объеме свыше 450 м<sup>2</sup> компания X получает прибыль, а  
при меньшей убыток.

Получается Y.

$$V_{\text{ог}} = V_{\text{сум}} / N = 150000 / 1000 = 150 \text{ р/шт}$$

$$N_{\text{ог}} = \frac{P}{y - v_{\text{ог}}} = \frac{390000}{450 - 150} = 780 \text{ шт.}$$

$$\text{Полн. себ.} = 150000 + 390000 = 540000 \text{ р.}$$





## Задача 1. Цена ЗЕМ-1/20

Цена бурб. = 780 руб. Выручка в этой точке = 510 000 р. достаточна для возмещения зап.-пост. затрат (380 000 р) и зап. переоб. (120 000 р)  
 И.о., при объеме свыше 780 руб. компания У получит прибыль, а при меньшем объеме - убыток.

Задача 2. Провести анализ риска в рамках анализа бурб. с помощью метода покана. Определите, к чему приведет 10% увелич. V продаж.

	Конт. X	Конт. X+10%	Конт. Y	Конт. Y+10%
Выручка	300 000	330 000	800 000	880 000
Пр. зап.	150 000	165 000	50 000	55 000
Проб. из.	50 000	50 000	150 000	150 000
ЧП	100 000	115 000	100 000	125 000

$$OP_x = 150 000 : 100 000 = 1,5$$

$$OP_y = 250 000 : 100 000 = 2,5$$

Через чп определ-я OP получаем, что 10% увеличение объема продаж приводит компанию X к увеличению прибыли на 15% (на 15 000 р.), компанию Y на 25% (на 25 000 р.)