

Эшимова С.В. гр. ЗСММ-2-20

## Контрольная работа №1.

Задание 1:

- точка 1 соответствует точке безубыточности

Задание 2:

- точка 2 соотв-т зоне убытков

Задание 3:

- точка 3 соотв-т зоне прибыли

Задание 4:

- точка 4 соотв-т постоянным расходам

Задание 5:

- точка 5 соотв-т переменным расходам

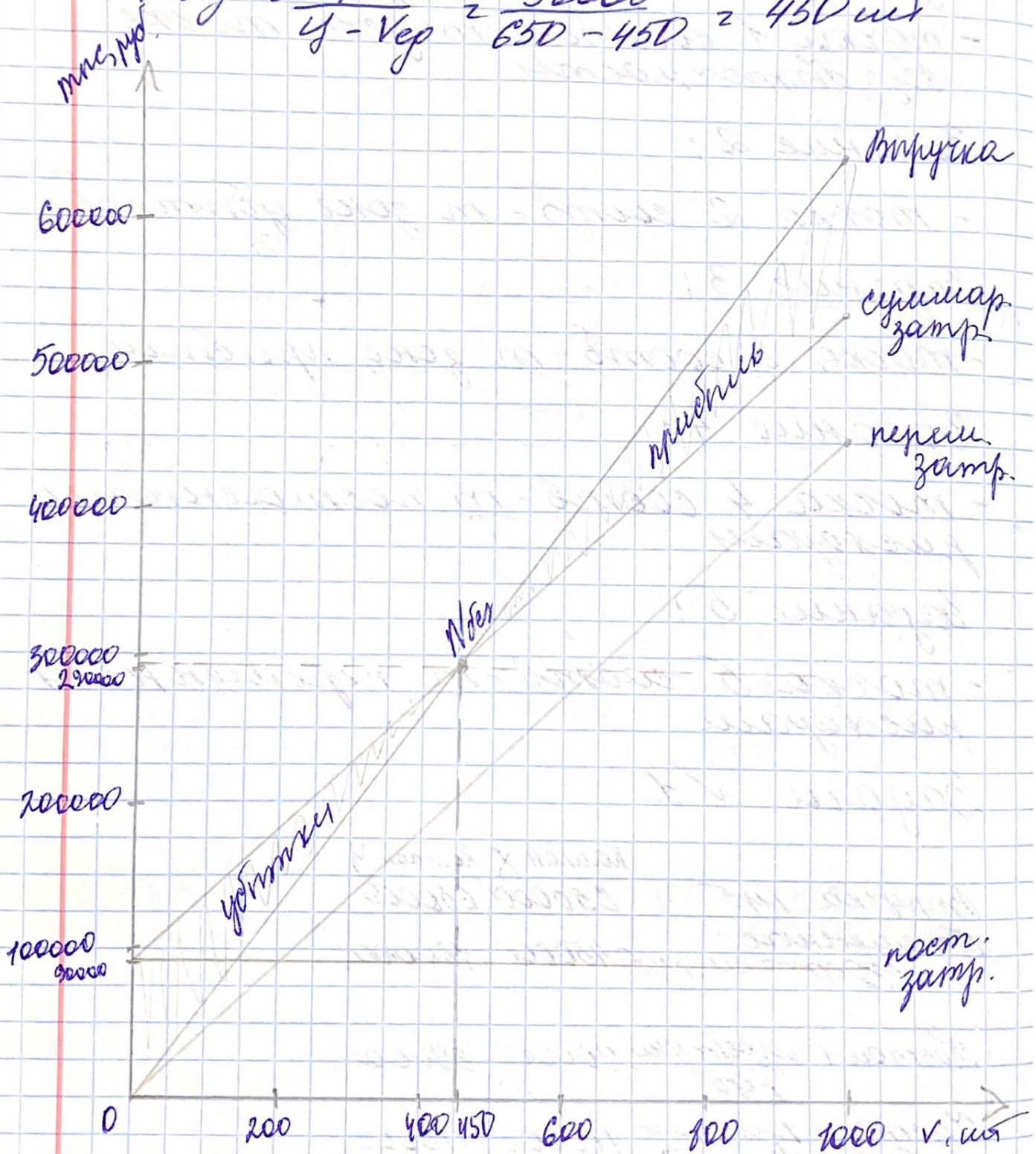
Задача №1

	Компан. X	Компан. Y
Выручка, руб	650000	650000
Переменные издержки, руб	450000	150000
Постойн. издержки, руб	90000	390000
Чистая прибыль (убыток), руб	110000	110000
Объем произ-ва шт / год	1000	1000

# Компания X

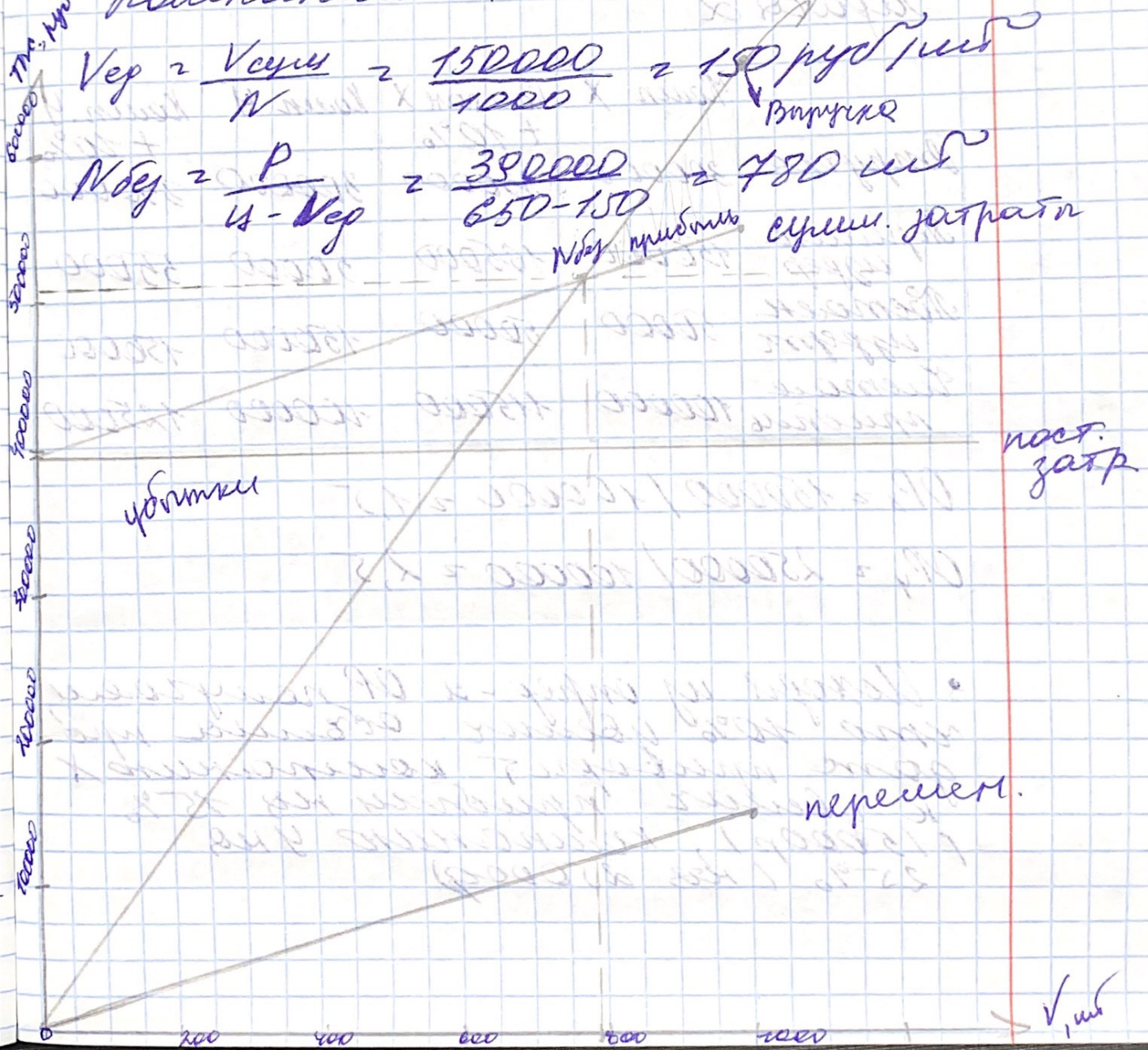
$$V_{\text{ср}} = \frac{V_{\text{сум}}}{N} = \frac{450000}{1000} = 450 \text{ руб/шт}$$

$$N_{\text{ог}} = \frac{P}{\gamma - V_{\text{ср}}} = \frac{90000}{650 - 450} = 450 \text{ шт}$$



- Объем берудитого равен 450 м<sup>3</sup>.
- Вручка в единице и 200000 руб.  
 достаточна для возмещения  
 и услов. - пост. затрат = 300000 р.  
 и услов. - переменных = 200000 р.
- Т.О. при объеме свыше 450 м<sup>3</sup>  
 компания X получает прибыль,  
 а при меньшей - убытки.

Компания J



- Точка безубыт. равна 780 шт
- Выручка в сумме  $\approx 510000$  руб. достаточ. для возмещения  
 и при - постоянн. затрат  $\approx 300000$  р.  
 и при - перемен.  $\approx 100000$  руб.
- Т.О. при объеме свыше 780 шт.  
 компания у нас - т. прибыль  
 а при меньш. объеме убытки.

## Задача 2.

	Комп. X	Комп. X + 10%	Комп. Y	Комп. Y + 10%
Выручка	300000	330000	300000	330000
Перемен. издер.	150000	165000	50000	55000
Постоян. издер.	50000	50000	150000	150000
Чистая прибыль	100000	115000	100000	125000

$$OP_x = 150000 / 100000 = 1,5$$

$$OP_y = 250000 / 100000 = 2,5$$

- Исходя из опер-я ОР получаем,  
 что 10% увелич. объема про-  
 даж приводит компанию X  
 к увелич. прибыли на 15%  
 (150000 р.), компанию Y на  
 25% (на 250000 р.)