

Фролова Л.Р. ЗЕММ-2-20

№ контрольная работа №1.

вариант 1: Точка 1 соответствует точке
будущей даты.

вариант 2: Точка 2 соответствует зоне убытка

вариант 3: Точка 3 соответствует зоне прибыли

вариант 4: Точка 4 соответствует максимальному риску.

вариант 5: Точка 5 соответствует максимальному риску.

вариант 1.

Фронтенд специалист. анализ будущей тенденции
рыка производится с помощью различных
структурных методов.

	Компания X	Компания Y
Выручка, руб.	650 000	650 000
Переменные издержки руб	450 000	150 000
Постоянные издержки руб	90 000	390 000
Чистая прибыль руб	110 000	110 000
Объем продаж шт/год	1000	1000

Каминистел X

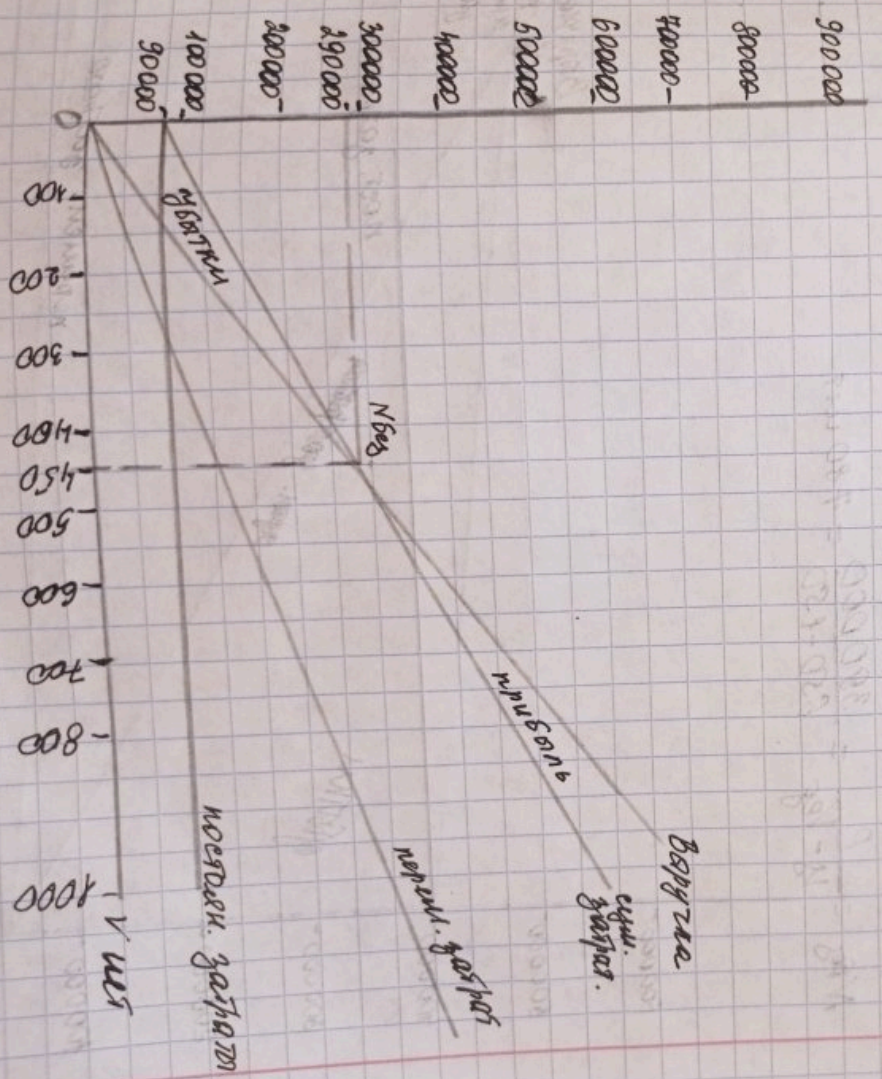
$$V_{eg} = V_{egw} / N = 450000 / 1000 = 450 \text{ руб/мес}$$

иге V_{egw} - непереместимое имущество

N - өлшеел ирмем берсе

$$N \cdot V_{eg} = \frac{P}{V_{eg} - V_{egw}} = \frac{900000}{650 - 450} = 4500 \text{ мес}$$

иге P - инвестициялык үзгөрүм
 иге V_{egw} - үзгөрүмгө эришүүгө ирмем берсе
 V_{eg} - берилүүчү үзгөрүмгө ирмем берсе.

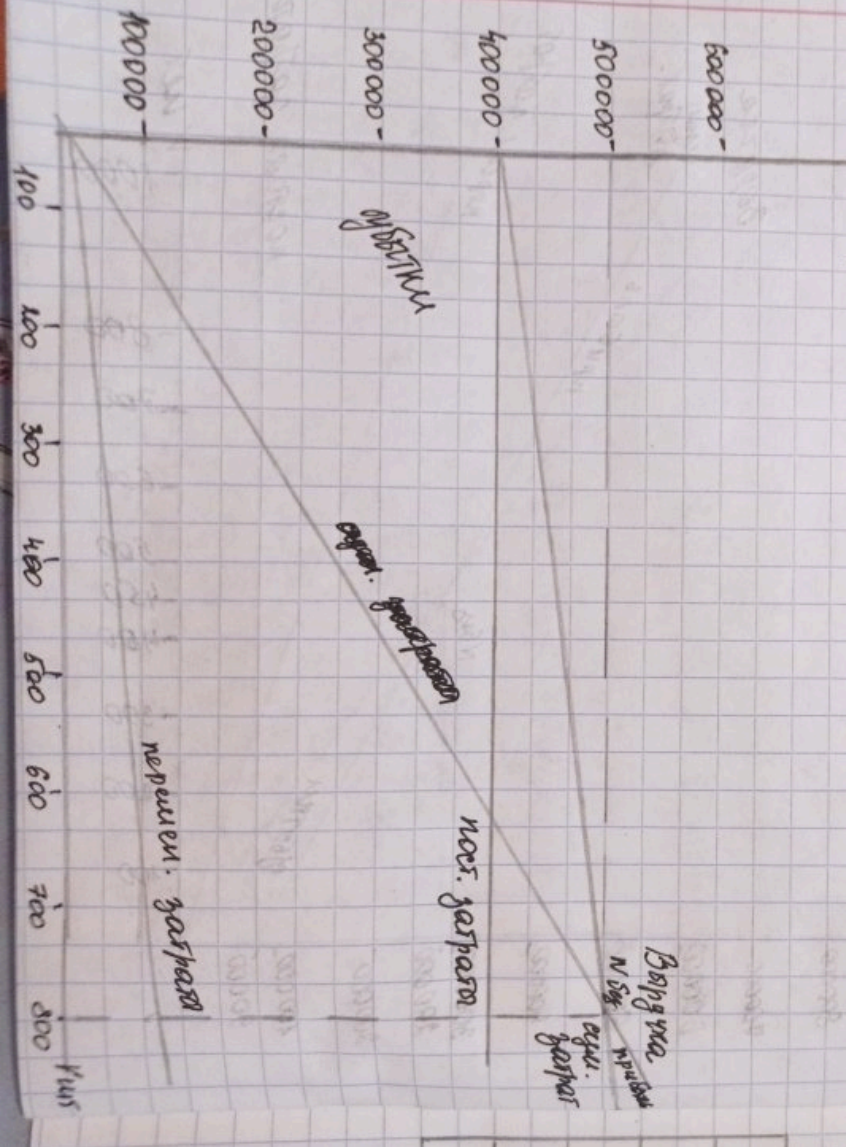


Точка безубытка. рубль 450 шт. Исполучка в этот момент
 в сумме $\approx 290\,000$ руб. первоначальная сумма вложения
 при покупке газона (90 000 руб.) и при первоначальной
 (100 000 руб.). Таким образом при цене выше
 450 руб. количество купленных, а при
 меньшем убывает.

Количество q

$$V_{\text{ог}} = V_{\text{ог}} / N = 150000 / 1000 = 150 \text{ руб./шт}$$

$$N_{\text{ог}} = \frac{P}{q - V_{\text{ог}}} = \frac{380000}{650 - 150} = 780 \text{ шт}$$



Тогда $800000 = 780000$. Выручка в этот период в среднем ≈ 510000 руб. возрастания при бухгалтерских учет. пост. затрат (390000 руб) и учет. переводов (110000 руб). Таким образом при объеме продаж 780000 компания не получит прибыли, а при меньшем объеме — убытки.

Задача 2.

Привести анализ рента в рамках анализа затрат. с помощью метода. рента. Директор. и тому прибыль 10% увеличение объема продаж

	Количество X	Количество X+10%	Количество y	Количество y+10%
Выручка	300 000	330 000	300 000	330 000
Переменные издержки	150 000	165 000	50 000	55 000
Переменные издержки	50 000	50 000	150 000	150 000
Чистая прибыль	100 000	115 000	100 000	185 000

$$DP_x = 150\ 000 / 100\ 000 = 1,5 \quad \text{Число из операций}$$

$$DP_y = 250\ 000 / 100\ 000 = 2,5 \quad DP \text{ на единицу}$$

увеличение объема продаж на 10% и увеличение объема продаж на 15% (150000 руб) компания и на 25% (250000 руб)