

# Контрольная работа №1

Кривинин А.И. ЗСММ-2-20

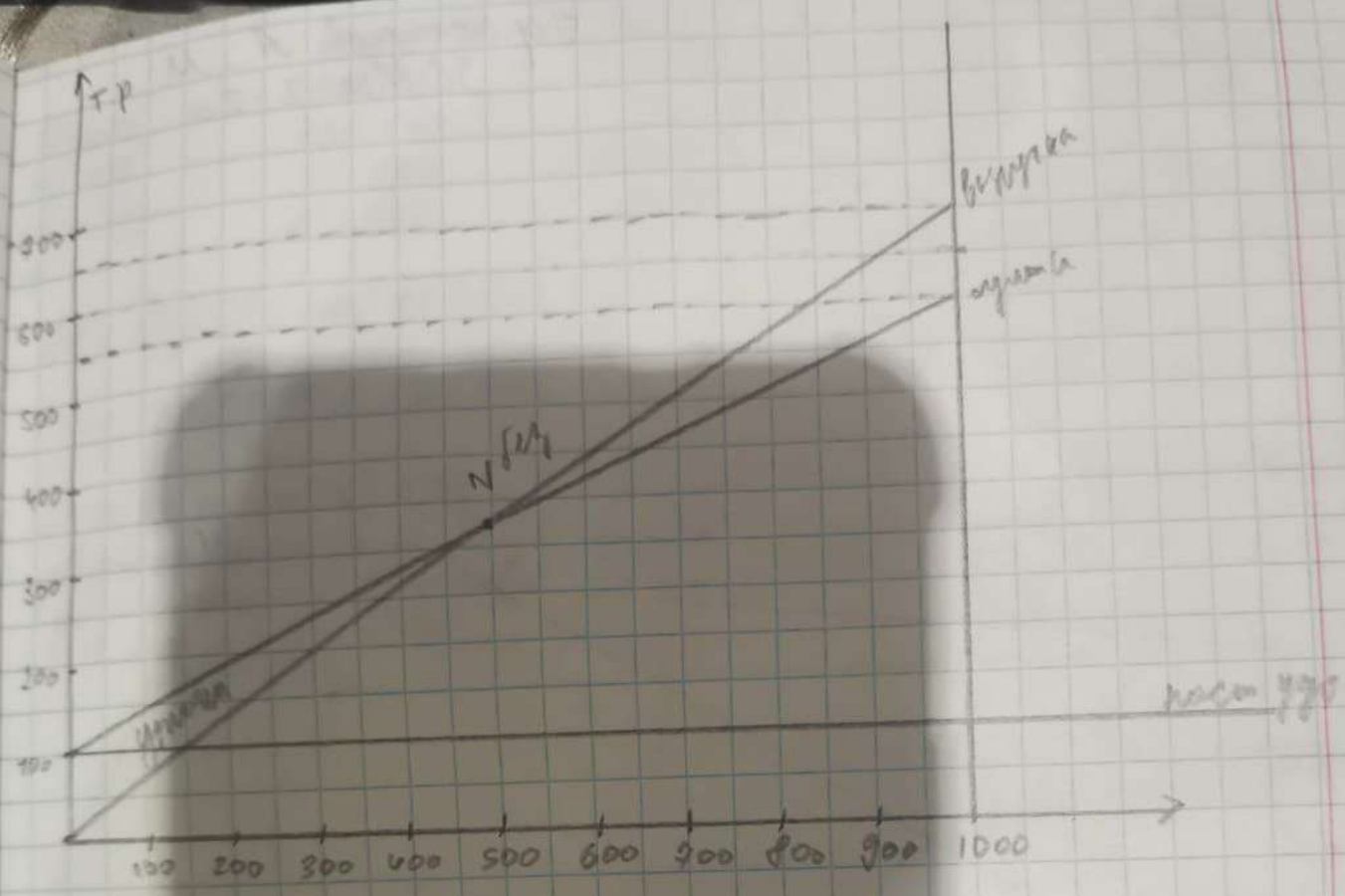
- Задача 1. Точка 1 соответствует точке взудоматомии  
 Задача 2. Точка 2 соответствует зоне убоинки  
 Задача 3. Точка 3 соответствует зоне приобити  
 Задача 4. Точка 4 соответствует песчаным породам  
 Задача 5. Точка 5 соответствует переменной породе  
 Задача 7. Требуется спов. анализ буровых скважин с  
 предприятий с существенной разницей  
 структурной издержек.

Виды затрат	Компания X	Компания Y
Затраты	650.000	650.000
переменные издержки	450.000	150.000
постоянные изд. р.	90.000	390.000
УП. р.	110.000	110.000
Объем производства veg	1000	1000

Компания X

$$V_{eg} = \frac{450}{1} \cdot Veg = V_{egm} / N = 450.000 / 1000 = 450 \text{ р/шт}$$

$$N_{eg} = \frac{f}{y \cdot veg} = \frac{90000}{650 - 450} = 450 \text{ шт.}$$



Берасимов А.М. ЗСММ-2-20

Планы Бурр-мт = 450 км. Выручка в этой точке в сумме  $\times 280.000$  р. государства где возмещены уст. под. затрат (90 000 р) и у ст. перема. 200.000 р. По при объеме сбыта 450 км. коллеме  $\times$  получаем прибыль, а при меньшей убыток.

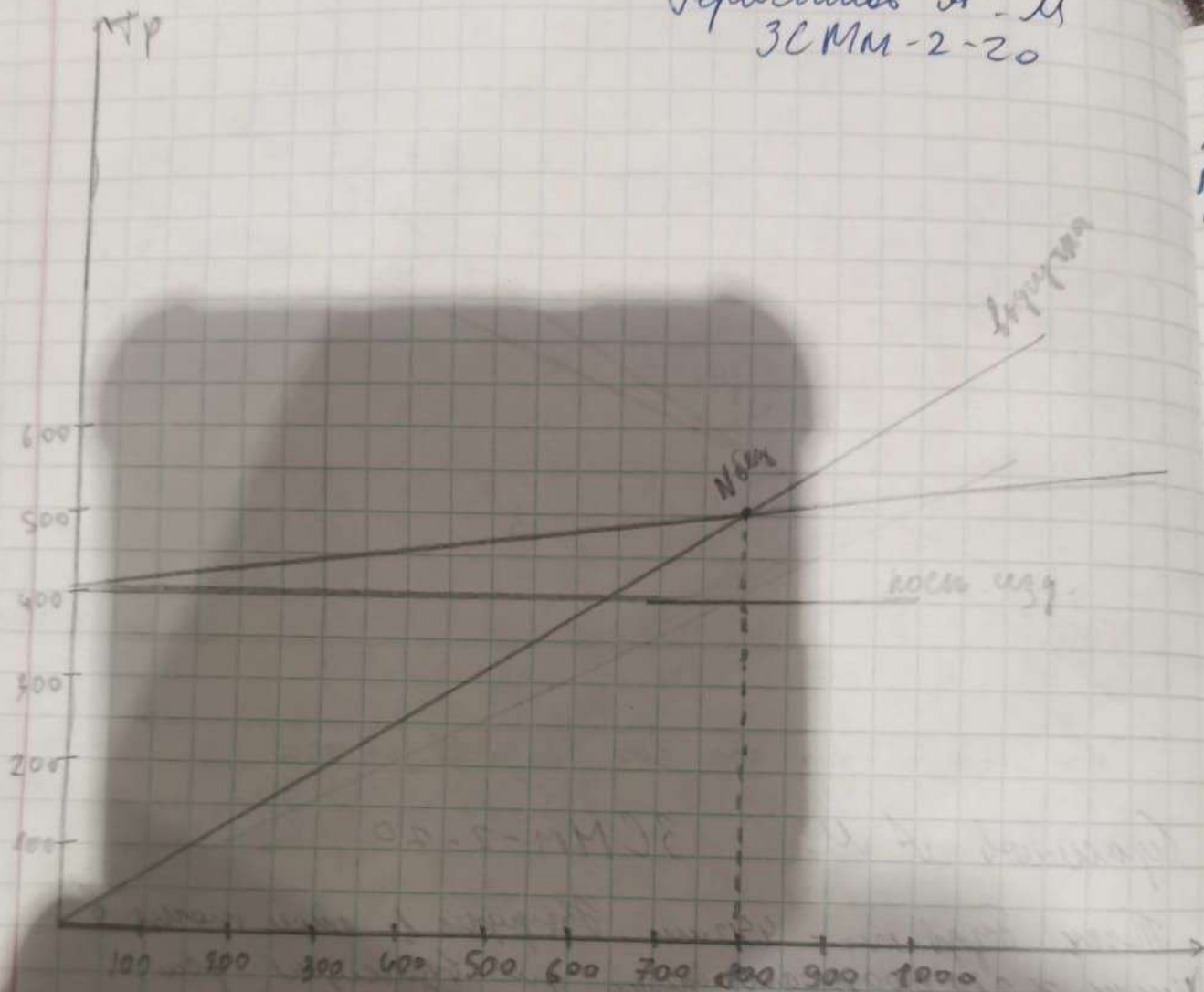
Компания Y

$$V_{eq} = V_{срм} / N = 150000 / 1000 = 150 \text{ р / км.}$$

$$N_{ay} = \frac{P}{y - V_{eq}} = \frac{390000}{850 - 150} = 780 \text{ км.}$$

$$\text{Стои. с/с} = 150000 + 390.000 = 540.000 \text{ р.}$$

Герасимов А. М.  
3СММ-2-20



Цена спроса = 700 руб. Выручка в этой точке = 510.000 р.  
достаточна для возмещения исп. пост. затрат. (390.000 р.)  
и переи (120.000 р.) Это, при объеме сбыта 700 шт.  
компания У получит прибыль, а при меньшем объеме -  
убытки.

Задача №2 - Провести анализ рынка в рамках  
анализа безуб. с помощью операционно  
ного расчета. Определим X, цену прироста  
10% увеличим в предпр.

Выручка

Выручка  
на  
пост.  
417  
ОР  
ОР  
Ус  
убе  
убе

Вручка  
на 100  
тыс. руб.  
417

Комп. X	Комп. X + 10%	Комп. Y	Комп. Y + 10%
300.000	330.000	900.000	330000
150.000	165.000	50.000	55.000
50.000	55.000	150.000	150.000
100.000	110.000	100.000	110.000

$$OP_x = 150.000 / 100000 = 1,5$$

$$OP_y = 250.000 / 100000 = 2,5$$

Ценовые и структурные ОР показывают, что 40%  
увеличение объема продаж приводит к увеличению  
компании X на 15% (на 15.000 руб.), компании  
Y на 25% (на 25.000 руб.)

Герасимов А. М.  
30 Маи - 2 - 20