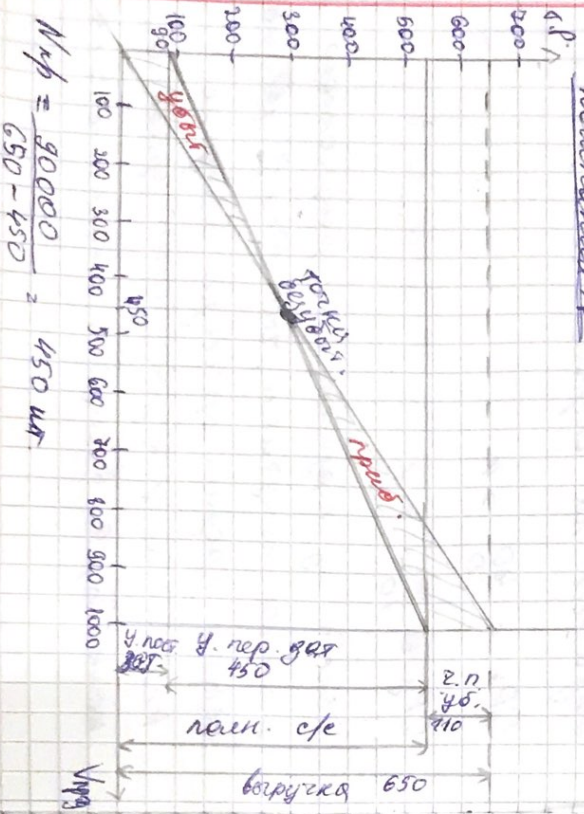


Комплекс работ №1

- Задача 1: сеть событийности
 - Задача 2: зона работ
 - Задача 3: зона работ
 - Задача 4: определение параметров
 - Задача 5: определение параметров
- Задача 1.
 $\mu = 650$ т.р.
 $\mu_{\text{нр. пр.}} = 450$ т.р.
Комментарий

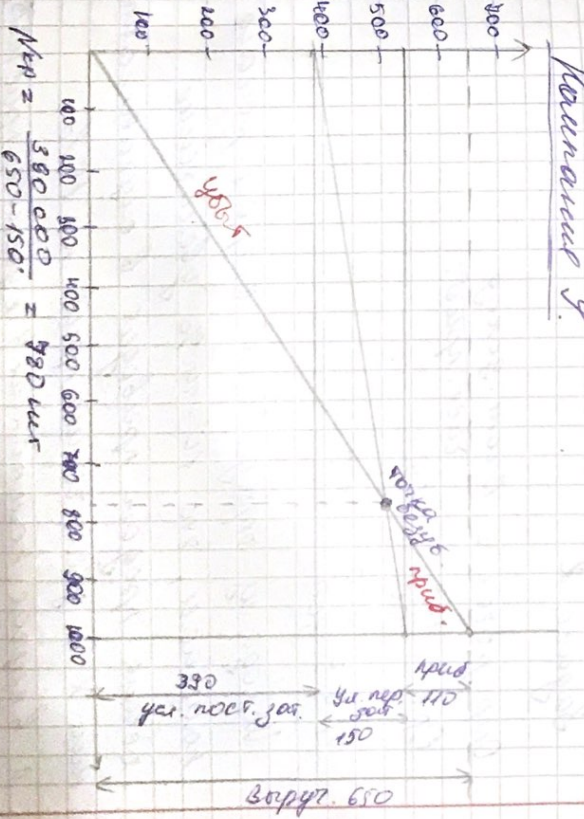


$$N_{\text{пр}} = \frac{800000}{650 - 450} = 450 \text{ шт.}$$

В зоне А (при объеме работ 450 шт) получаются лучшие показатели.

Вопрос: в чем состоит проблема при получении лучших показателей затрат (стоимость) и получении прибыли. Каким образом, при объеме затрат 450 шт при -х получить прибыль, при меньшем объеме затрат.

Комментарий



$$N_{\text{пр}} = \frac{380000}{650 - 150} = 380 \text{ шт.}$$

Броня А. (при обвесе прогам 780 кг)

гомеиастея гелетие дегидратироваи.

Борпыке б зрви товие б сыуше 810 кг

коте пог геотари. гас бегуеиетеме

гудетие - ностраинок гопар (390 кг) и

гудетие-непелен гаспар (150 кг.)

(амери аспарои, при обвесе обвие

780 кг оп-8 нугурает нугебие, при

судеиетеме гелетие.

Зогара, 2

Оп. пореа = $\frac{\text{буом. гонег}}{\text{уег. нугеб.}}$

$$\text{Op X} = \frac{150}{100} = 1,5$$

$$\text{Op Y} = \frac{250}{100} = 2,5$$

Уегега уг опегеиетеме амери. пореае

ноуграет, про 10-ти % гелетиеиетеме

обвие нпогом нугебиге б ауграе нана

иет X и гелетиеиетеме нугеб. на 15%,

а беграе нанаиетеме и гелетие. нугебиге.