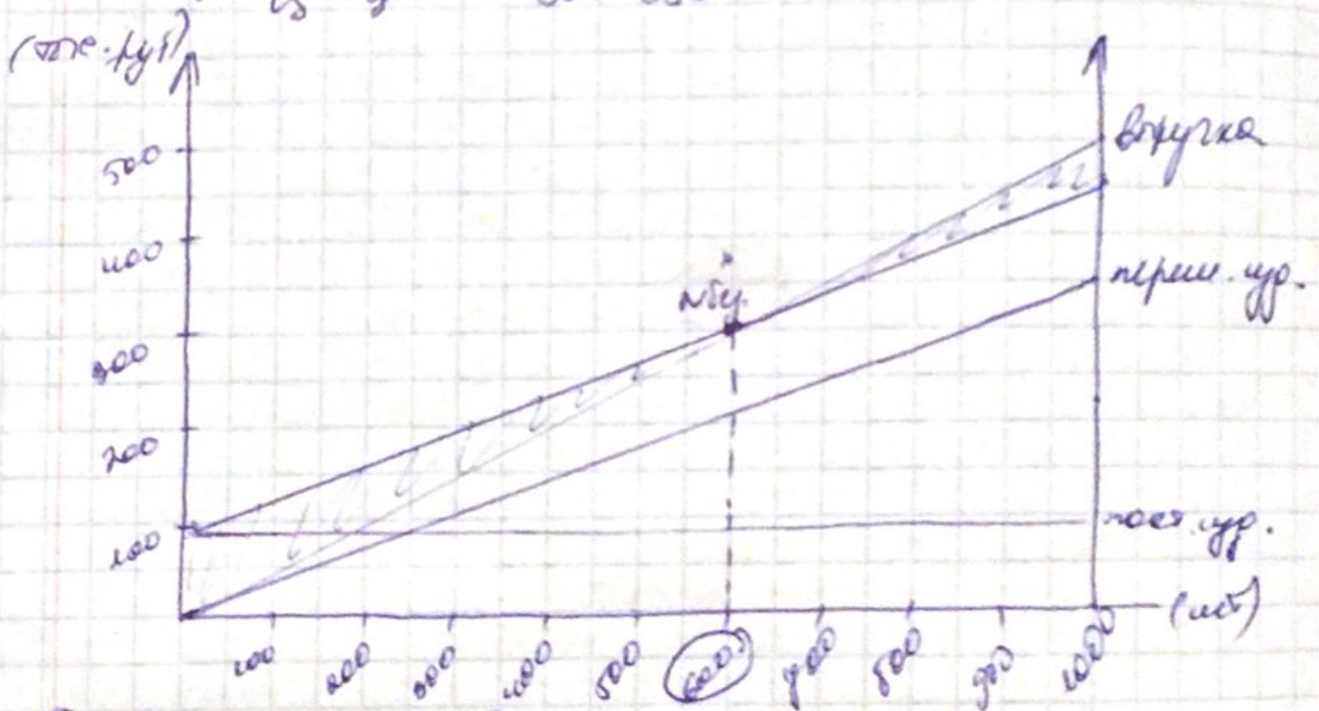


Задание на определение мощи и построение графика безубыточности.

| | Компания X | Компания Y |
|--------------------------|------------|------------|
| Выручка, руб | 500 000 | 500 000 |
| Переменные изд.-ки, руб. | 350 000 | 100 000 |
| Стоимость изд.-ки, руб. | 90 000 | 340 000 |
| Чистая прибыль | 60 000 | 60 000 |
| Объем проку-дизн. | 1000 | 1000 |
| Цена ср. прок.-изд. | 500 | 500 |

$$N_{br} = \frac{P}{V_s - V_{cs}} = \frac{90000}{500 - 350} = 600 \text{ (шт)}$$



Т.о., при объеме продаж 600 шт фирма получит прибыль, при меньшем объеме продаж - понесет убыток

Задачи д. на операционной форме

| | Компания X | | Компания Y | |
|----------------------|------------|------|------------|------|
| Выручка, руб | 100000 | 100% | 100000 | 100% |
| Переменные изд. | 60000 | 60% | 80000 | 80% |
| Всего изд. руб. | 30000 | | 60000 | |
| Фиксальные изд. руб. | 10000 | | 10000 | |

$$OP_x = 40/10 = 4$$

$$OP_y = 70/10 = 7$$

$$OP = \frac{\text{Генер. дох.}}{\text{кажд. руб.}}$$

Если увеличим объем продаж на 10% прибыль компании увели-ся на 40%, а у комп-и Y на 70%.

Если уменьшим выручку на 10% прибыль комп-ии X уменьшится на 40%, компания Y на 70%.