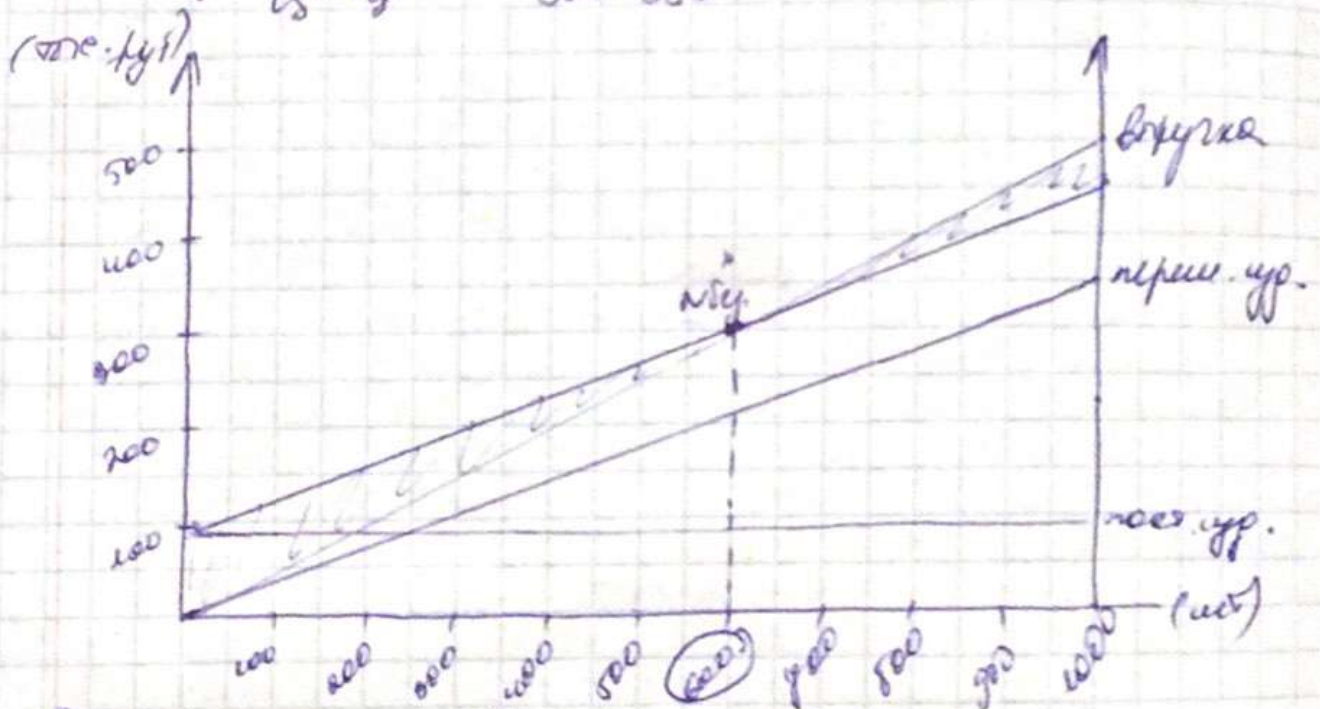


Задание на определение мощи и построение графика безубыточности.

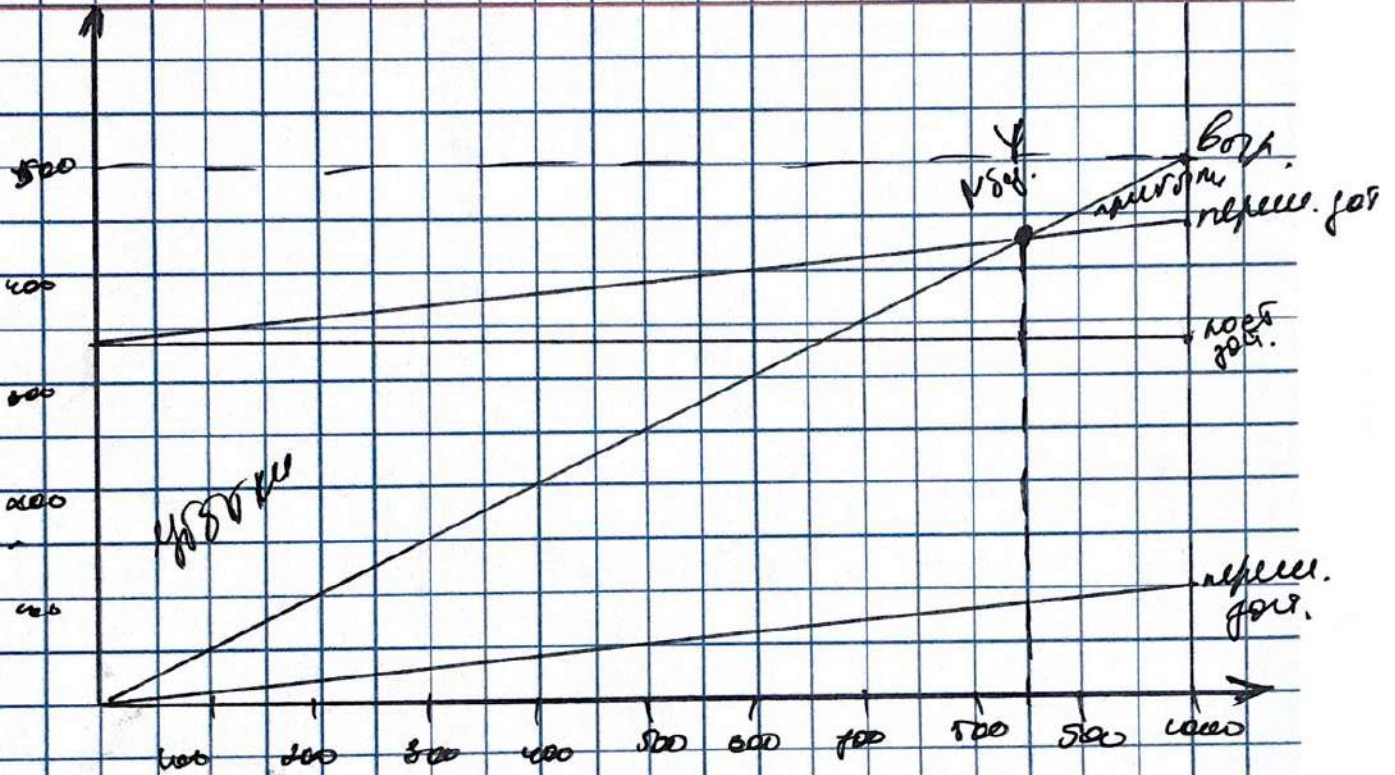
	Компания X	Компания Y
Выручка, руб	500 000	500 000
Переменные изд.-ки, руб.	350 000	100 000
Скользящие изд.-ки, руб.	90 000	340 000
Чистая прибыль	60 000	60 000
Объем продаж - штук	1000	1000
Цена ср. прод.-шт.	500	500

$$N_{br} = \frac{P}{V_s - V_{cs}} = \frac{90000}{500 - 350} = 600 \text{ (шт)}$$



Т.о., при объеме продаж 600 шт. фирма не имеет ни прибыли, ни убытка, при меньшем объеме продаж - прибыль, при большем - убыток

$$\text{Косин } \gamma = 340000 / (600 - 100) = 850 \text{ руб}$$



Т.о, при объеме продаж 850 ед. проф-ит
 макс-д γ получает прибыль, при
 меньшем объеме получает убыток.

Косинус γ все равно растет
 по мере увеличения γ .

Задача 2. на операционный leverage

	Компания X		Компания Y	
Выручка, руб	100000	100%	100000	100%
Переменные изд.	60000	60%	80000	80%
Фикс. изд. руб.	30000		60000	
Численность прод. руб	10000		10000	

$$OP_x = 40/10 = 4$$

$$OP_y = 70/10 = 7$$

$$OP = \frac{\text{Риско. дох.}}{\text{числ. прод.}}$$

Если увеличим объем продаж на 10% прибыль компании увеличится на 40%, а у компании Y на 70%.

Если уменьшим выручку на 10% прибыль компании X уменьшится на 40%, компания Y на 70%.