

Практическая задача 2

Задача на определение точек
и построение графика безубыточности.

Проведите сравнит. анализ безубыточ. двух предприятий с существенно различной структурой издержек.

	Компания X	Компания Y
Выручка, руб	500 000	500 000
Переменные издержки, руб	350 000	100 000
Посл. издержки, руб	90 000	340 000
Чистая прибыль (убыток), руб.	60 000	60 000
Объем производ., шт/год.	1000	1000
Цена ед. продукции, руб.	500	500

Решение:

Операционный рычаг показывает, во сколько раз изменится прибыль при изменении выручки, так что

Относит. измен. прибыли = Операционный рычаг

• Относит. измен. выручки.

Для вычисления операционного рычага используем следующую формулу:

Операционный рычаг = вложенный доход / чистая прибыль.

$$OP_x = 150 / 60 = 2,5$$

$$OP_y = 400 / 60 = 6,7$$

10-ти процентное увеличение объема продаж приводит в случае компании X к увеличению прибыли на 25%, а в случае компании Y — на 67%.

Вопрос на операционной рожке.
Оцените, какая структура затрат предпочтительнее в случае увеличения и уменьшения продаж на рожке?

Для компании X переменные издержки:

$$V_{eq} = 350 \text{ тыс. руб. на ед. продукции.}$$

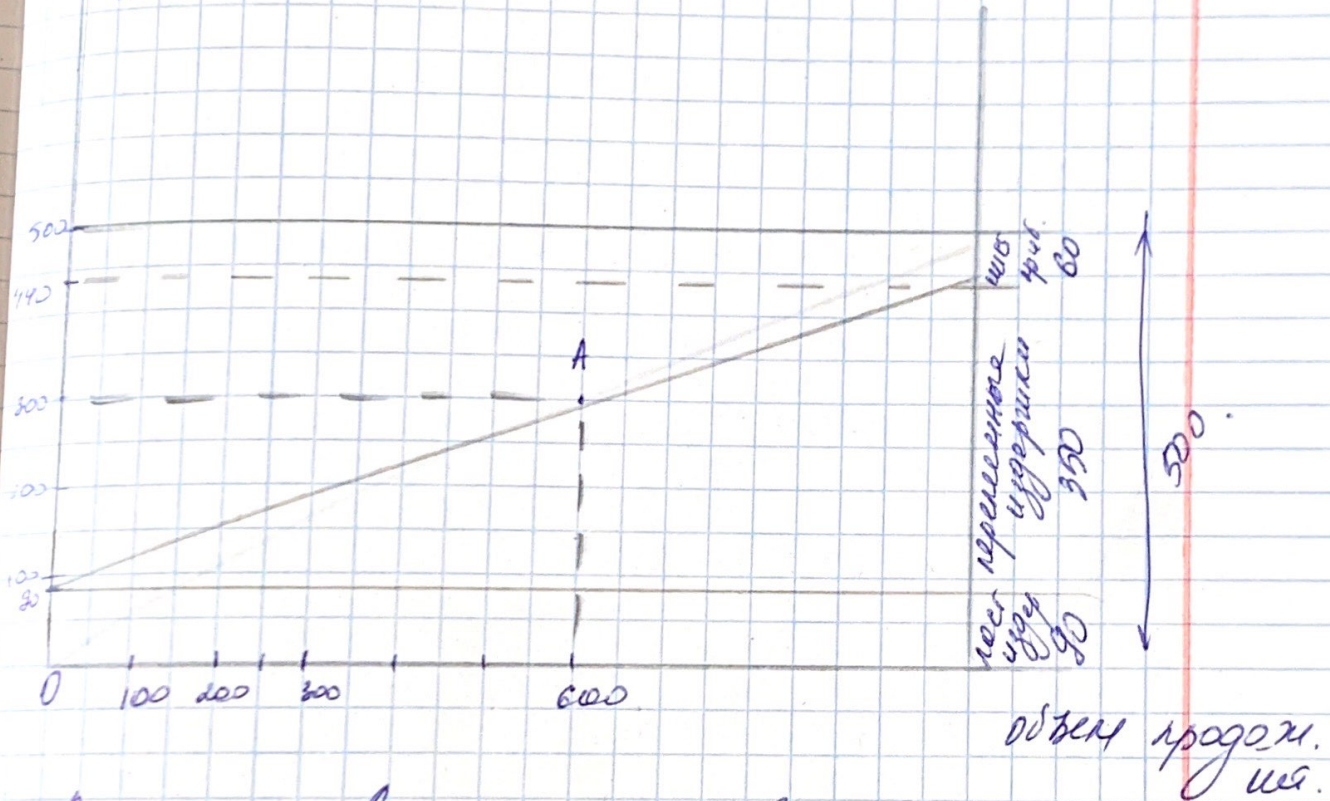
$$V_{eq} = 350\,000 / 1000 = 350. \quad \text{Для компании}$$

$$Y: V_{eq} = 100\,000 / 1000 = 100 \text{ т. руб. на ед. продукции.}$$

$$X: N_{кр} = \frac{P}{U - V_{eq}} = \frac{90\,000}{500 - 350} = 600 \text{ шт.}$$

$$Y: N_{кр} = \frac{340\,000}{500 - 100} = 850 \text{ шт.}$$

тыс. руб.



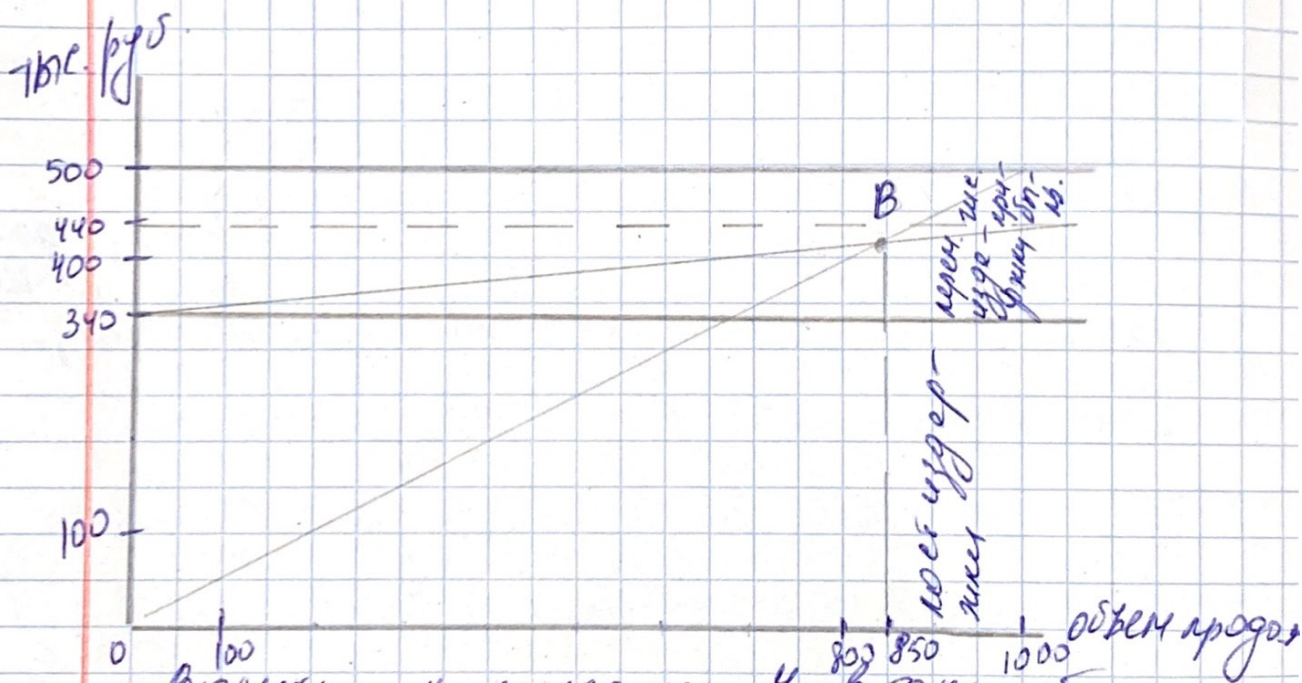
В точке А достигн. условия безубыточности,
(нет прибыли и убытков). Выручки в
размере 300 000 т.р. достаточно для возмещ.
пост. издержек 90 000 руб. и переменных
210 000 руб.

Таким образом, при объеме 400 ед. и
более продукции, организации поучает

прибыль, меньше - убытки.

В точке В - условие безубыточности.
(нет прибыли и убытков). Выручки в
размере 425 тыс. руб. достаточно для
возмещения всех издержек 340 тыс. руб. и
переменных 85 тыс. руб.

Таким образом, при объеме больше
850 ед. продукция организации
получает прибыль, при меньшем
объеме - убытки.



Выручка у компании у в точке безубыточности состав. больше, чем у х,

125 000 > 300 000 Компания Ч лучше

увеличить продажи.

Задача на операц. рычаг

	Компания X	Компания Ч
Выручка, руб	100 000	100 000
Переменные издер. руб.	60 000	30 000
Пост. издержки руб.	30 000	60 000
Чистая прибыль, руб.	10 000	10 000

Операц. рычаг. = $\frac{\text{Влож. доход}}{\text{чистая прибыль}}$

$$D_{rx} = \frac{(100000 - 60000)}{10000} = 4.$$

$$D_{ry} = \frac{(100000 - 30000)}{10000} = 7.$$

Вывод: 10% увеличение объема продаж приводит в случае компании X к увеличению прибыли на 40%, в компании Ч на 70%. В данном случае предпочтительнее структура затрат у компании Ч. 10% уменьшение объема продаж

приводит в случае компании X. к
уменьш. прибыли на 40%, в компании Y
на 70%. Тогда, ^{при таком} ~~составе~~ рыноч.
предпочтительнее структура затрат у
компании X.