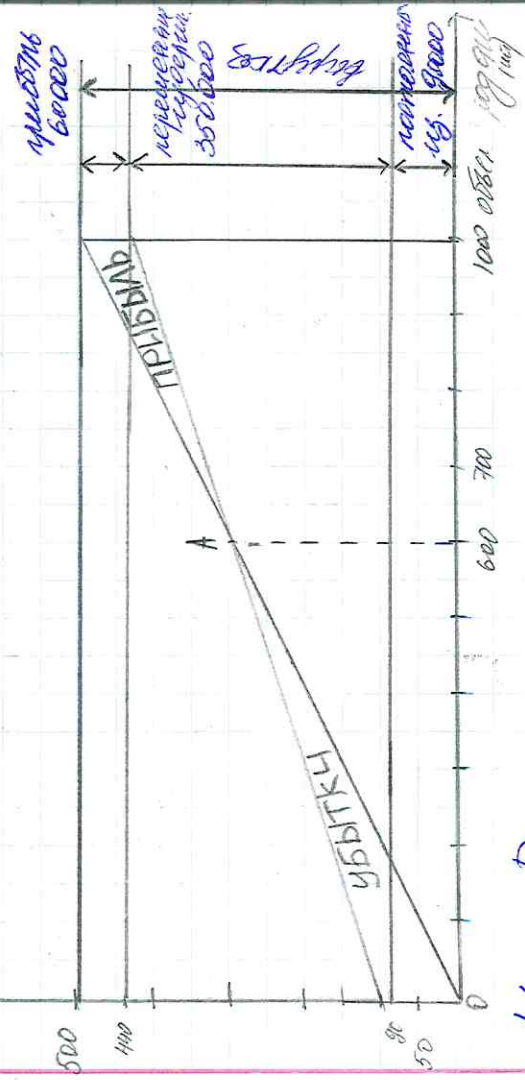


Плати все свое имущество и  
 Аренду по мере бедности.

Зачем на определение качества  
 и повышение уровня бедности.

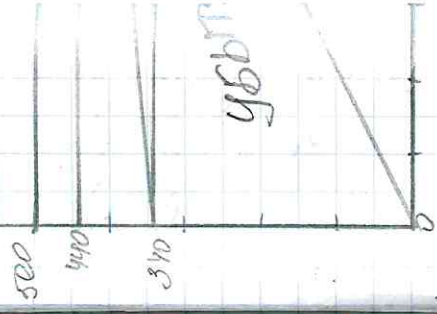
Кампания т.р.

А - точка бедности



$$N_{кр} = \frac{P}{A - V_{eg}} = \frac{90000}{500 - 300} = 600 \text{ (шт)}$$

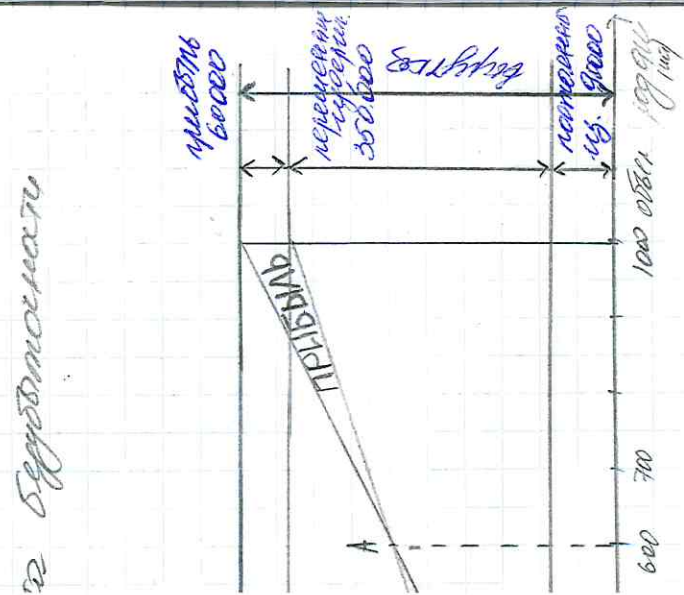
Кампания т.р.



$N_{кр} =$

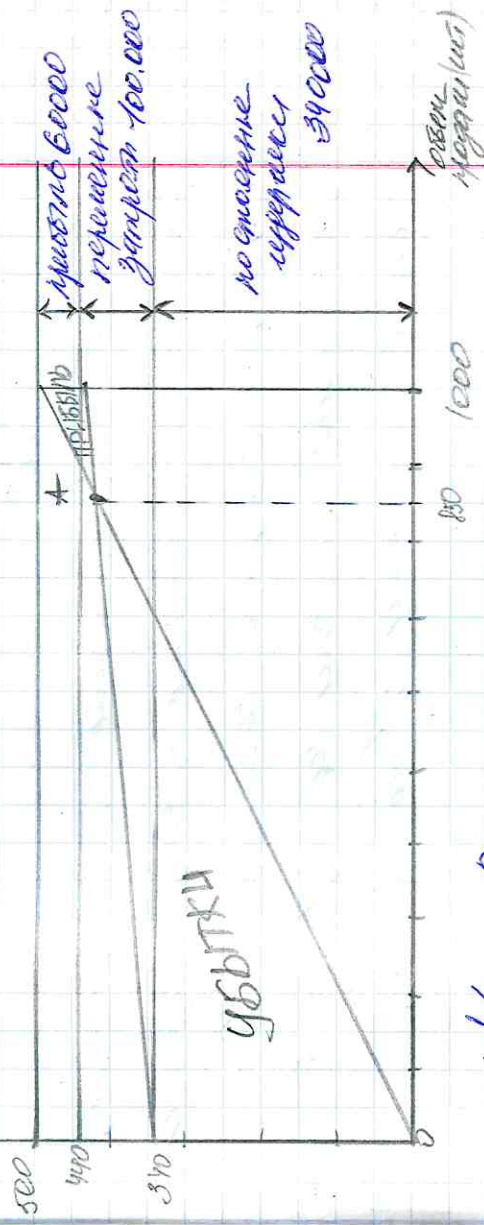
Возв: ка  
 600 единиц  
 при цене  
 400 руб  
 800 единиц  
 при цене  
 300 руб  
 1000 единиц  
 при цене 200 руб

сметы 1.  
 бюджетности.  
 времени значения  
 графика бюджетности.



$D = 600(\text{ит})$

сметы 2.  
 А - норма бюджетности



$N_{гр} = P \cdot \frac{V - V_{ог}}{V} = \frac{340000}{500 - 100} = 850(\text{ит})$

Вывод: компания к при объемах свыше 500 единиц продукции получает прибыль, при меньших объемах продукция компании убытка. Компания у при объемах свыше 850 единиц продукции получает прибыль, при меньших объемах продукция компании несет убытки. Компания к сравнению является наиболее рентабельной при бюджетности.



Задача на определенную прибыль

Определенная прибыль = Валовая прибыль - Налоговые расходы

$$OP_x = \frac{30 + 10}{10} = 4$$

$$OP_y = \frac{60 + 10}{10} = 7$$

Итого по определенным ОП получаем,

что 10% увеличение объема продаж

приводит к увеличению прибыли к 4

увеличению прибыли на 40%, с 3

к увеличению на 70%.