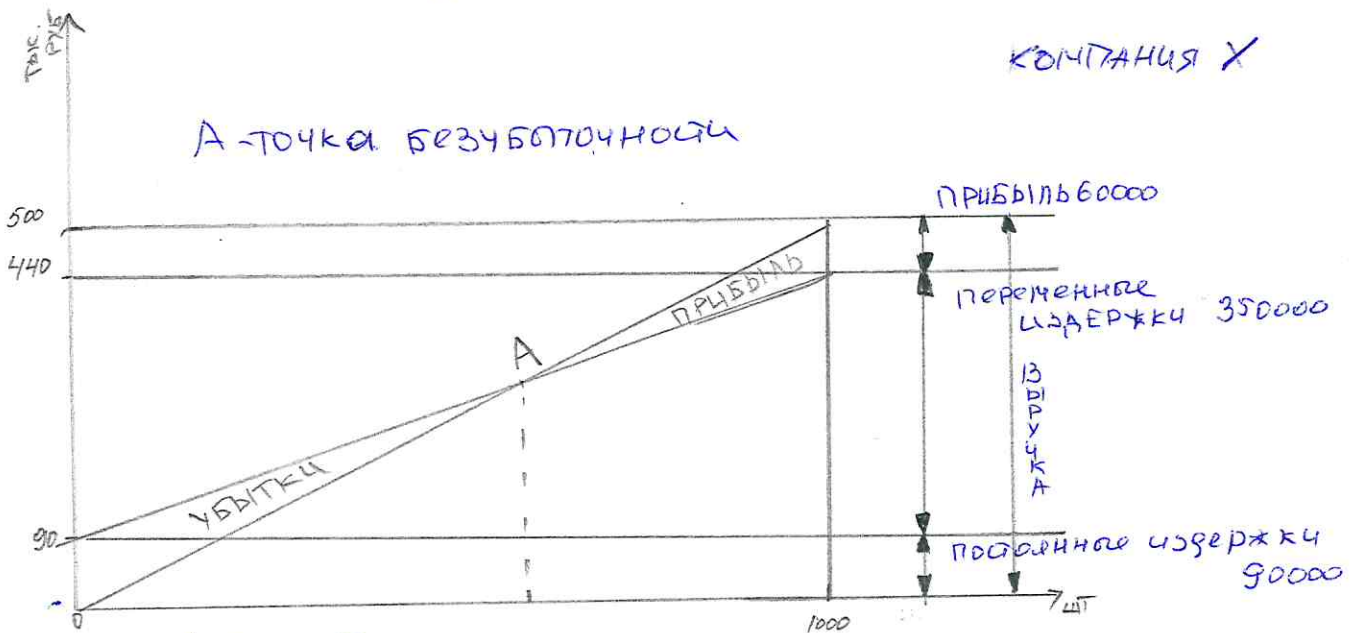


Практическое задание № 1.

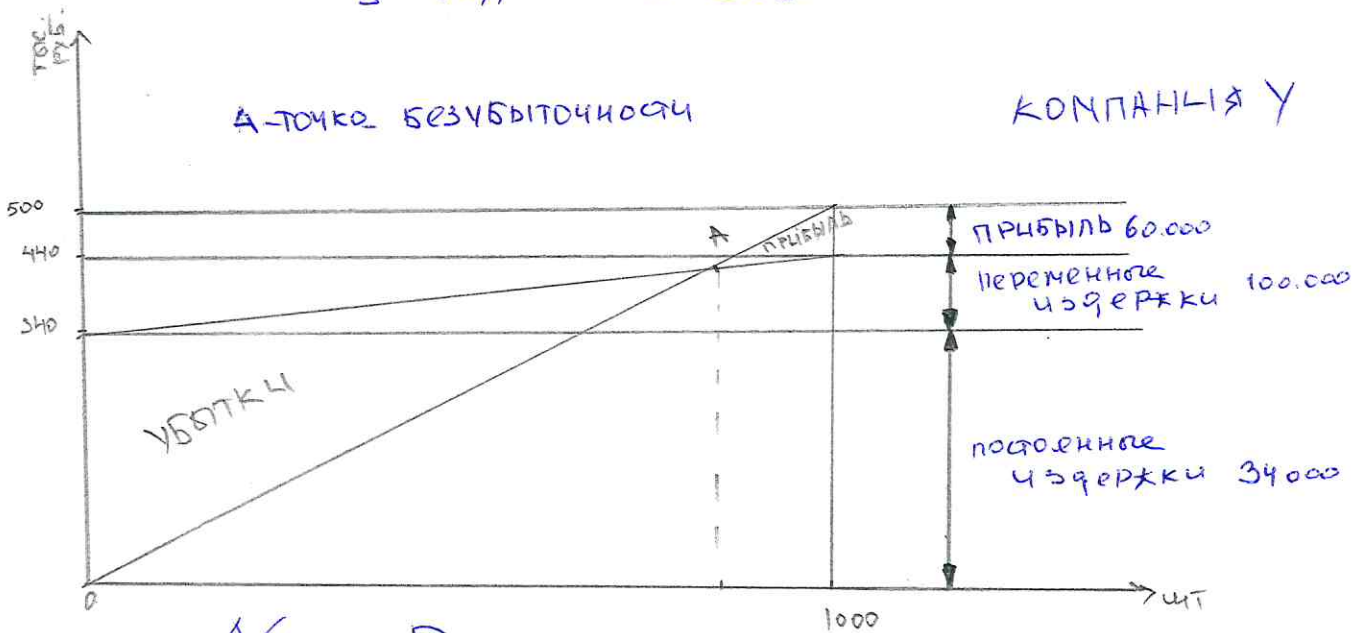
1.

КОМПАНИЯ X



$$N_{кр} = \frac{P}{C_2 - V_{EA}} = \frac{90000}{500 - 350} = 600 \text{ шт}$$

КОМПАНИЯ Y



$$N_{кр} = \frac{P}{C_2 - V_{EA}} = \frac{340000}{500 - 100} = 850 \text{ шт}$$

Вывод: компания X при объеме своего 600 единиц продукции получает прибыль, при меньшем объеме организации получает убытки. Компания Y при объеме своего 850 единиц продукции получает прибыль, при меньшем объеме организации получает убытки. Компания X сравнительно раньше достигает точки безубыточности.

2. Операционный рычаг = Вл. доход / Числ. прибыль

$$OP_x = \frac{30+10}{10} = 4$$

$$OP_y = \frac{60+10}{10} = 7$$

10% увеличение объема продаж приведет в случае компании X к увеличению прибыли на 40%, а в случае компании Y на 70%.