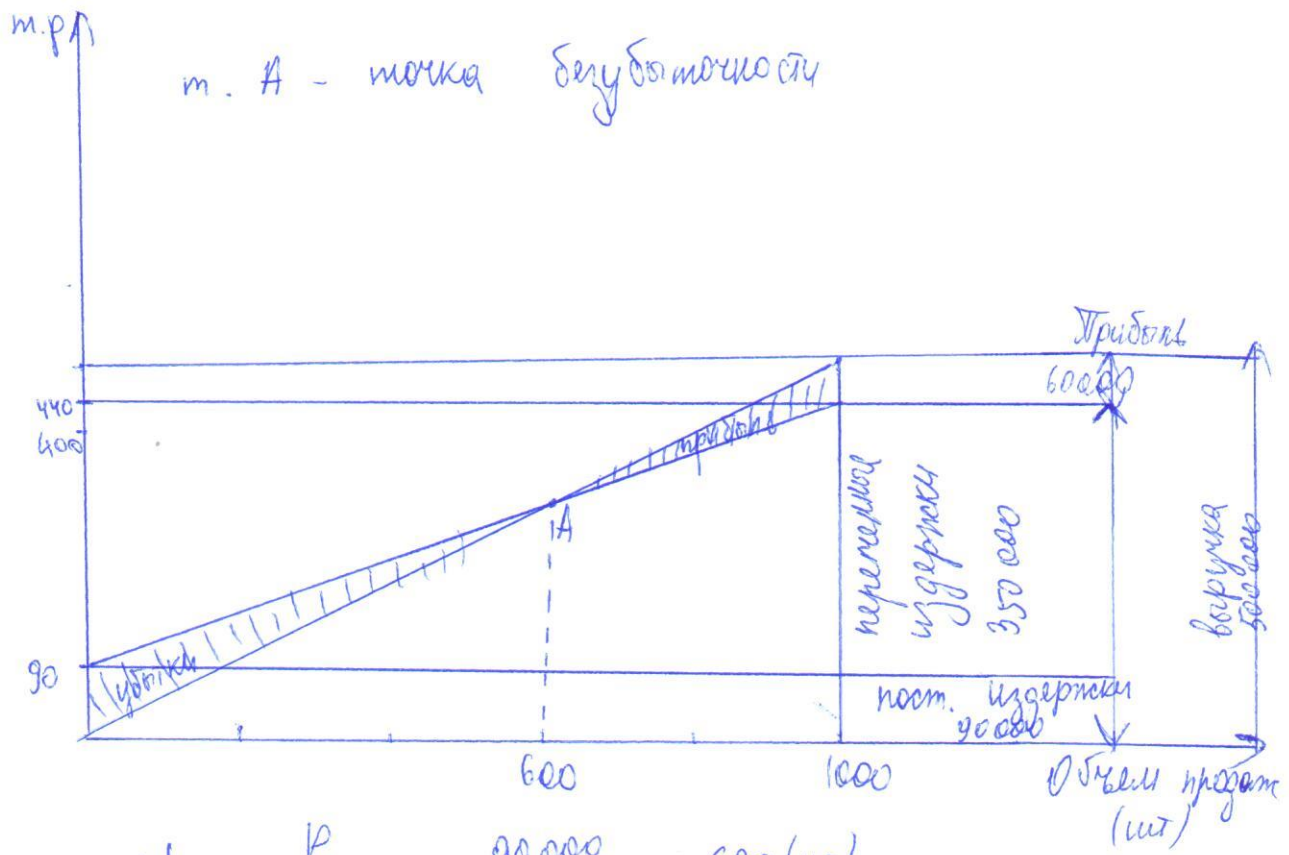


Структурное задание №1

①

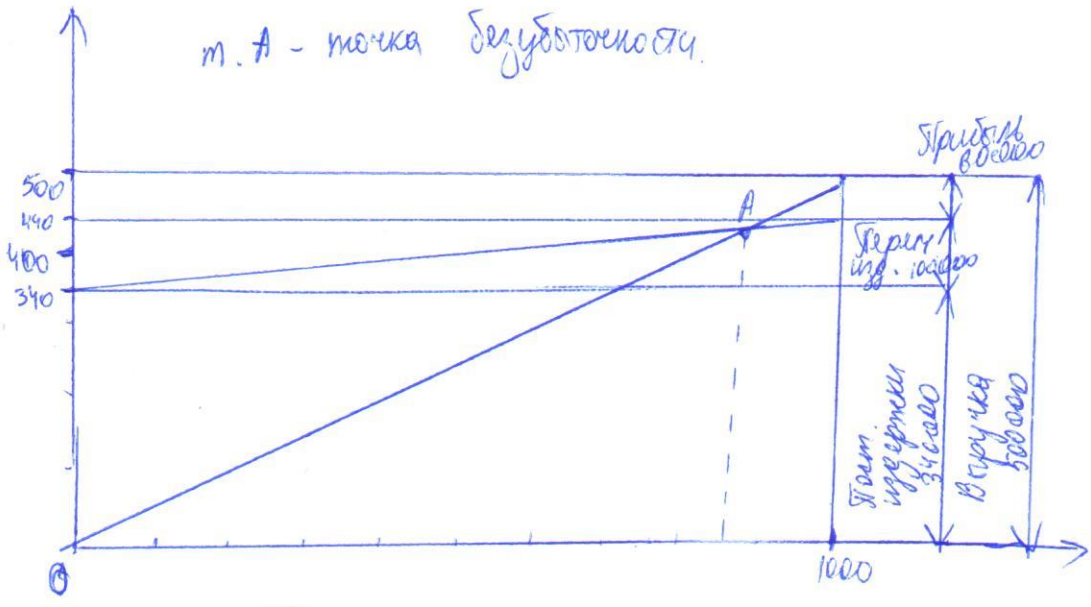
Компания X:



$$N_{кр} = \frac{P}{C_f - V_{ед}} = \frac{90000}{500 - 350} = 600 \text{ (шт)}$$

Компания Y:

т. А - точка безубыточности.



$$N_{кр} = \frac{P}{C_f - V_{ед}} = \frac{340000}{500 - 100} = 850 \text{ (шт)}$$

Вывод: Компания X сравнительно раньше достигнет точки безубыточности, чем компания Y.

Компания X при объеме свыше 600 ед. продукции получает прибыль, при меньшем объеме - убытки.

Компания Y при объеме свыше 850 → прибыль, меньше 850 → убытки.

② Операционный рычаг = Вложен. доход / чист. прибыль

$$OP_x = \frac{30 + 10}{10} = 4$$

$$OP_y = \frac{60 + 10}{10} = 7$$

Исходя из определения ОР получаем, что 10% увеличения объема продаж приводит, в случае компании X к увеличению прибыли на 40%, а в случае компании Y - на 70%.