

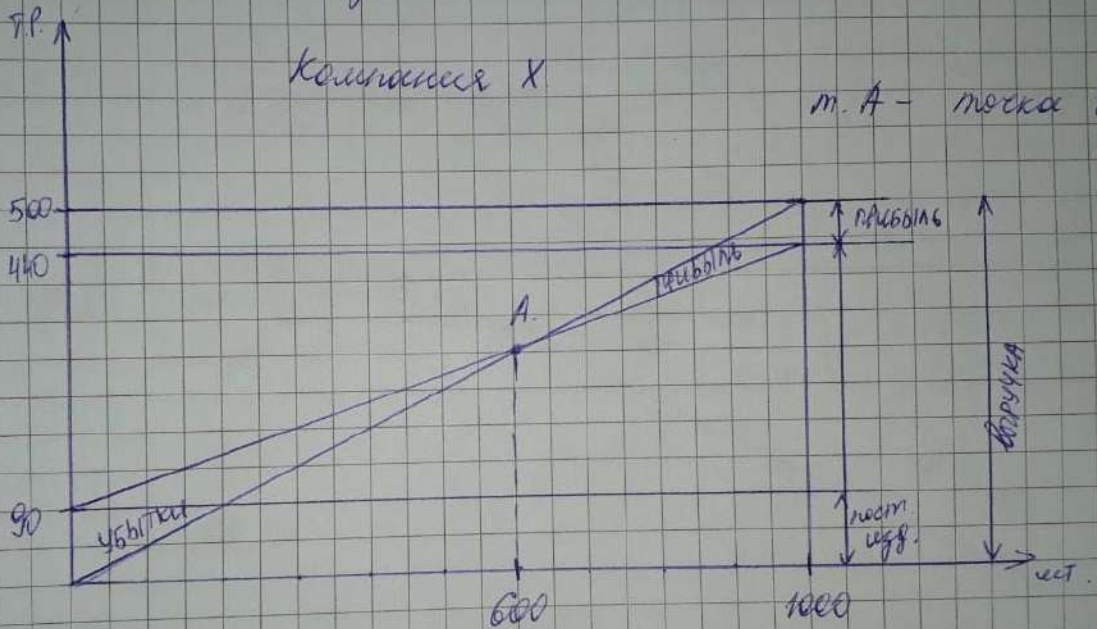
Уровень аннули.

Матрица А.

Задача №1.

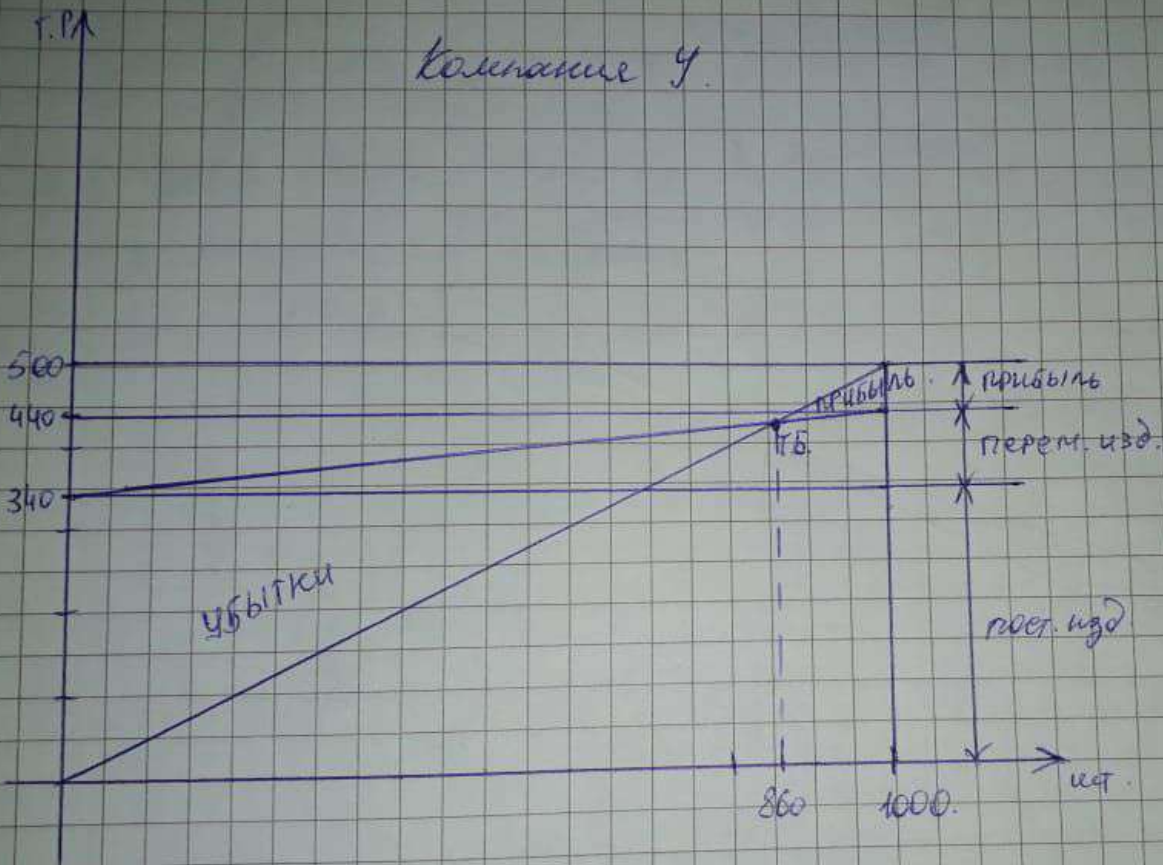
Компания X

м. А - Москва 8000-мес.



$$n_{ка} = \frac{P}{\pi - r_{exp}} = \frac{90000}{500 - 350} = 600 \text{ мет.}$$

Компания У.



$$N_{кр} = \frac{P}{y - r_{ep}} = \frac{340000}{500 - 100} = 850 \text{ шт.}$$

Вопрос: Компания X сравнительно раньше достигнет точки безубыточности, чем компания Y.

Компания X при объеме продаж 600 единиц продукции получит прибыль, при меньшем объеме - убытки.

Компания Y при объеме продаж 850 → прибыль, меньше 850 → убытки.

Задача 2.

~~Вопрос~~

Операционный рычаг = $\frac{\text{вложен доход}}{\text{чистая прибыль}}$

$$OP_x = \frac{30 + 10}{10} = 4$$

$$OP_y = \frac{60 + 10}{10} = 7$$

Вопрос: 10% увеличение объема продаж приведет:
компания X → увеличит прибыль на 40%
компания Y → увеличит прибыль на 70%.