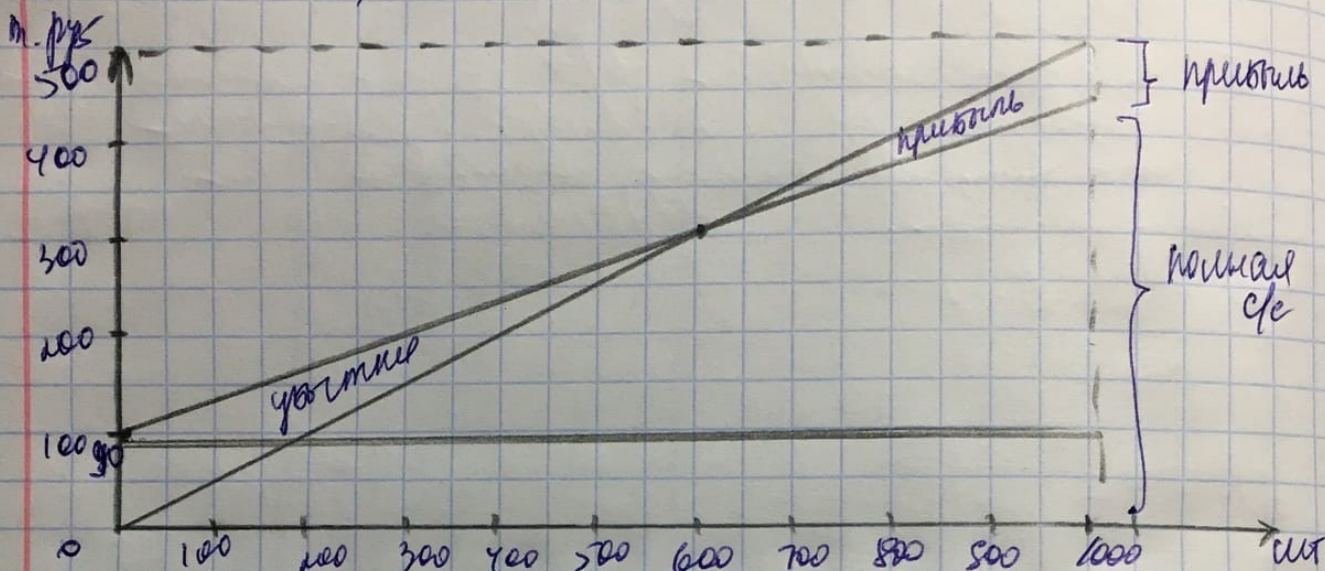


ЗСМ-1-19

Тривалості
Інвестиційний аналіз

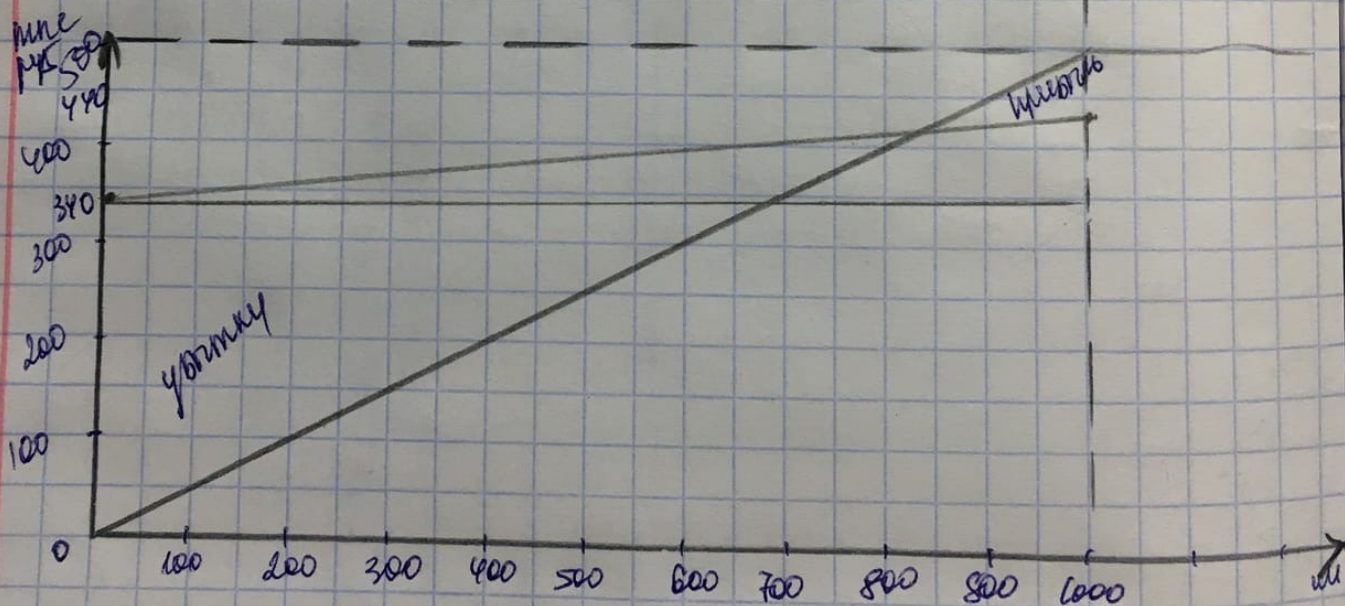
Практичне завдання 1.

1) Коштовість X



$$N_{кр} = \frac{P}{y - V_{ес}} = \frac{90000}{500 - 350} = 600 \text{ млн}$$

Коштовість Y



$$N_{кр} = \frac{P}{y - V_{ес}} = \frac{340000}{500 - 100} = 850 \text{ млн}$$

Вывод: исходя из графиков видно, что в компании X точка безубыточности достигается при объеме продаж = 600 шт. В компании Y - при объеме продаж = 850 шт. Из этого следует, что компания X сравнительно раньше достигает точки безубыточности, чем компания Y.

$$\text{② Опер. марж} = \frac{\text{Влож. доход}}{\text{Внет. прибыль}}$$

$$OP_x = \frac{30+10}{10} = 4 \quad (40\%)$$

$$OP_y = \frac{60+10}{10} = 7 \quad (70\%)$$

Вывод: исходя из опер. и опера. марж можно сказать, что 10% увеличение объема продаж приведет в среднем компании X к увеличению прибыли на 40%, в среднем компании Y на 70%.