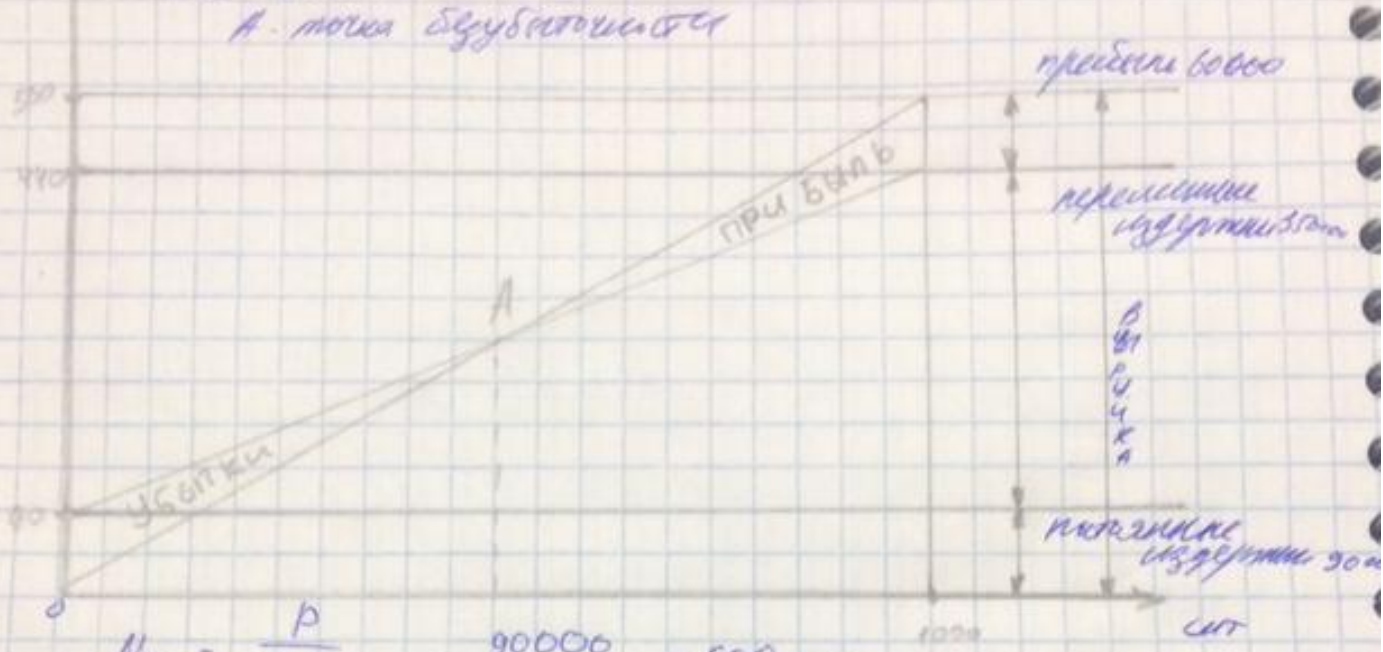


# Практическое задание №1

7

7000 руб

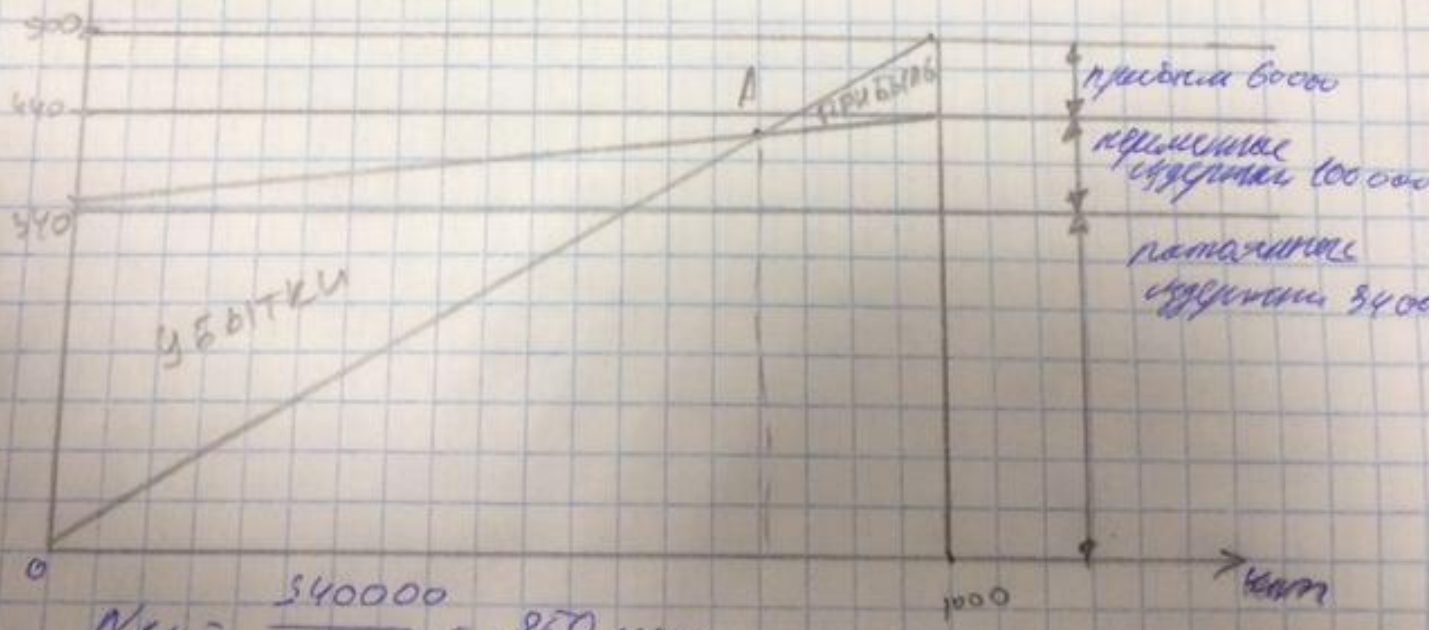
Компания X  
А - точка безубыточности



$$N_{кр} = \frac{p}{U_1 - V_{ед}} = \frac{90000}{500 - 350} = 600 \text{ шт}$$

7000 руб

Компания Y



$$N_{кр} = \frac{340000}{500 - 100} = 850 \text{ шт}$$

Пробл. Компании X: при объеме  $> 600$  шт будет получать прибыль,  $< 600$  шт - убытки  
Компании Y при объеме  $> 350$  шт будет получать прибыль,  $< 350$  шт - убытки  
Компании X сравнительно к Y раньше формирует точку безубыточности

② Опер. точка =  $\frac{\text{Всест. доход}}{\text{Чист. прибыль}}$

$$OP_x = \frac{30 + 10}{10} = 4$$

$$OP_y = \frac{60 + 10}{10} = 7$$

10 %-ое увел. объема приводит к увеличению прибыли.

Компания X - на 40%

Компания Y - на 40%