

консервная фабрика. (Варенье и т.)

1. Статическое (прямая) и динамическое.
2. Материал
3. Технологическое нормы
4. Фон-вырученные нормы доходности
5. Норма расхода (Е)
6. Зона прибыли
7. Кривой уменьшения объема продаж.
8. Среднегодовой доход

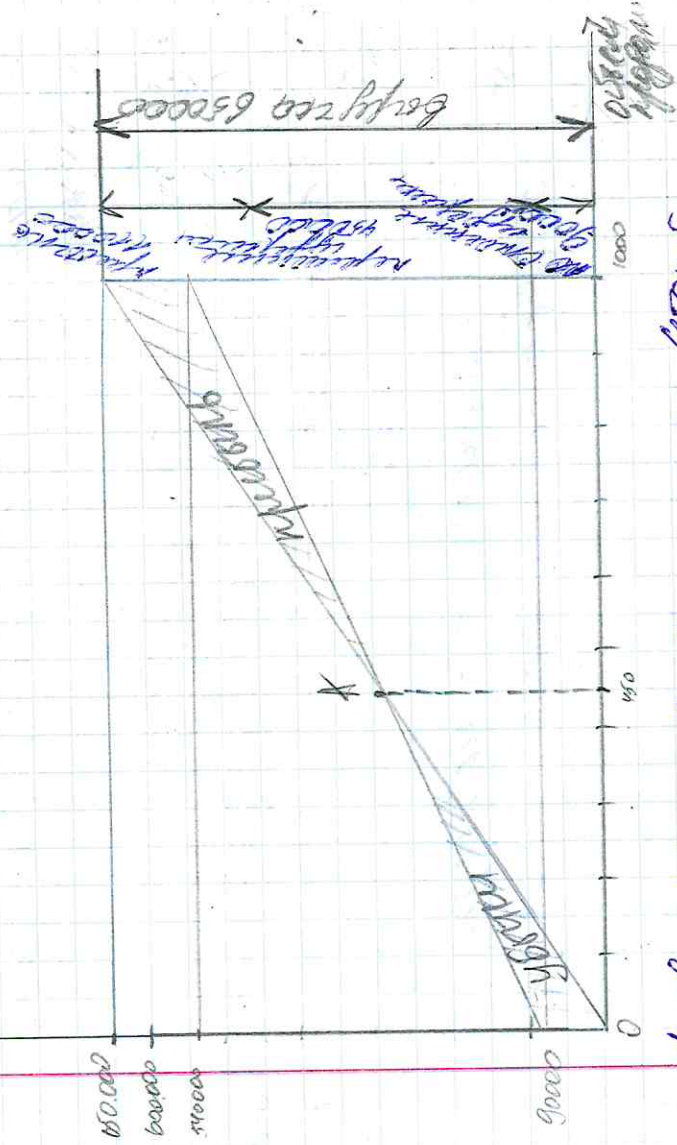
Задача 1.

Выручка, руб	Комплекс X	Комплекс Y
минимально выпр.	650 000	650 000
максим. выпр	450 000	750 000
использованные	900 000	390 000
выпуск (штук), руб	170 000	170 000
средн. выпуск - шт/руб	1000	1000

$$N_{cp} = \frac{90.000}{1650 - 450} = 450 \text{ шт.} - \text{поиск оптимальности}$$

Компания X и P

Т.А. - норма бухгалтерской



Вывод: точка безубыточности 500 лет.

На графике видно, что предприятие и предприятие имеют убыток в начале, но в дальнейшем.

При этом в начале 500 лет компания X получает убыток, при этом компания P получает убыток.

Компания Y.

$$NCP = \frac{390000}{(1500-150)} = 490000$$



Вывод: норма бухгалтерской  
при этом в начале,  
получает убыток,  
оказание на графике

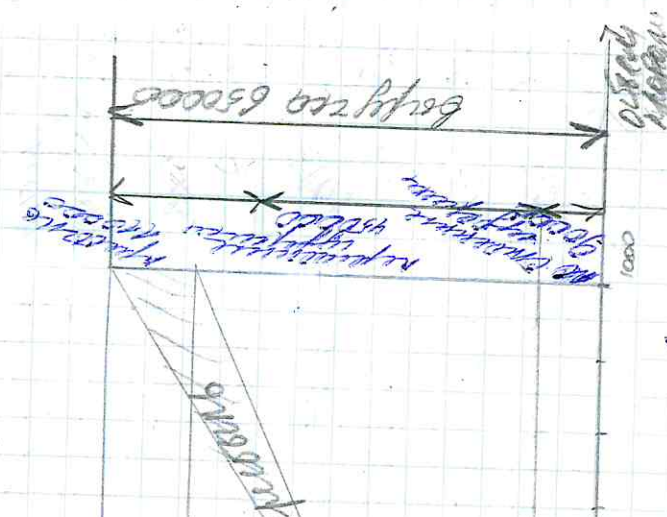
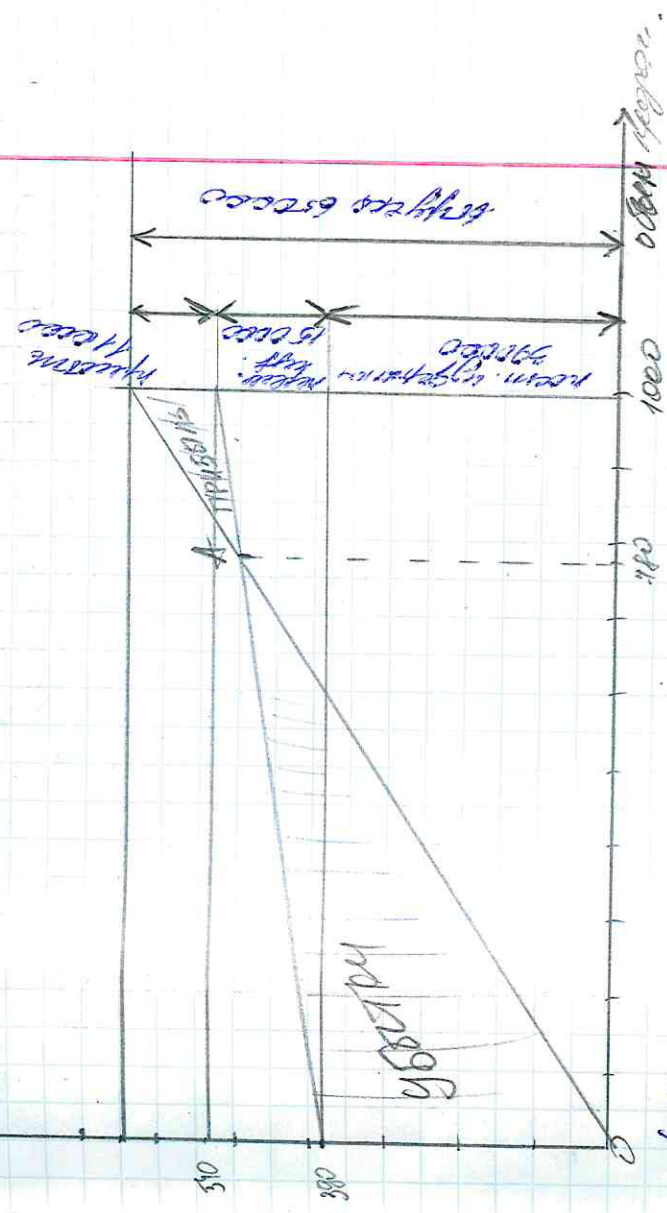
Выход 2

год	Выход продукции
1	15000
2	30000
3	45000
4	60000
5	75000 + 50000 = 125000



1. А - норма депозитов

норма депозитов



Вывод: норма депозитов растет.  
 При общей сумме 1000 руб все равно и  
 норма растет, а при уменьшении  
 объема снижается норма.

норма растет.  
 норма и норма  
 при уменьшении объема

Задание 2

№	Депозит руб	Депозитовая норма	Норма депозитов руб
1	1000	1000,00	100%
2	1000	1000,00	100%
3	1000	1000,00	100%
4	10000	950,51	95,051%
5	1000+5000 = 6000	4633,00	46,33%

Математическая теория, которую  
заменяем теорией за сдвигом -  
как коммутативной 1791, 1792.