

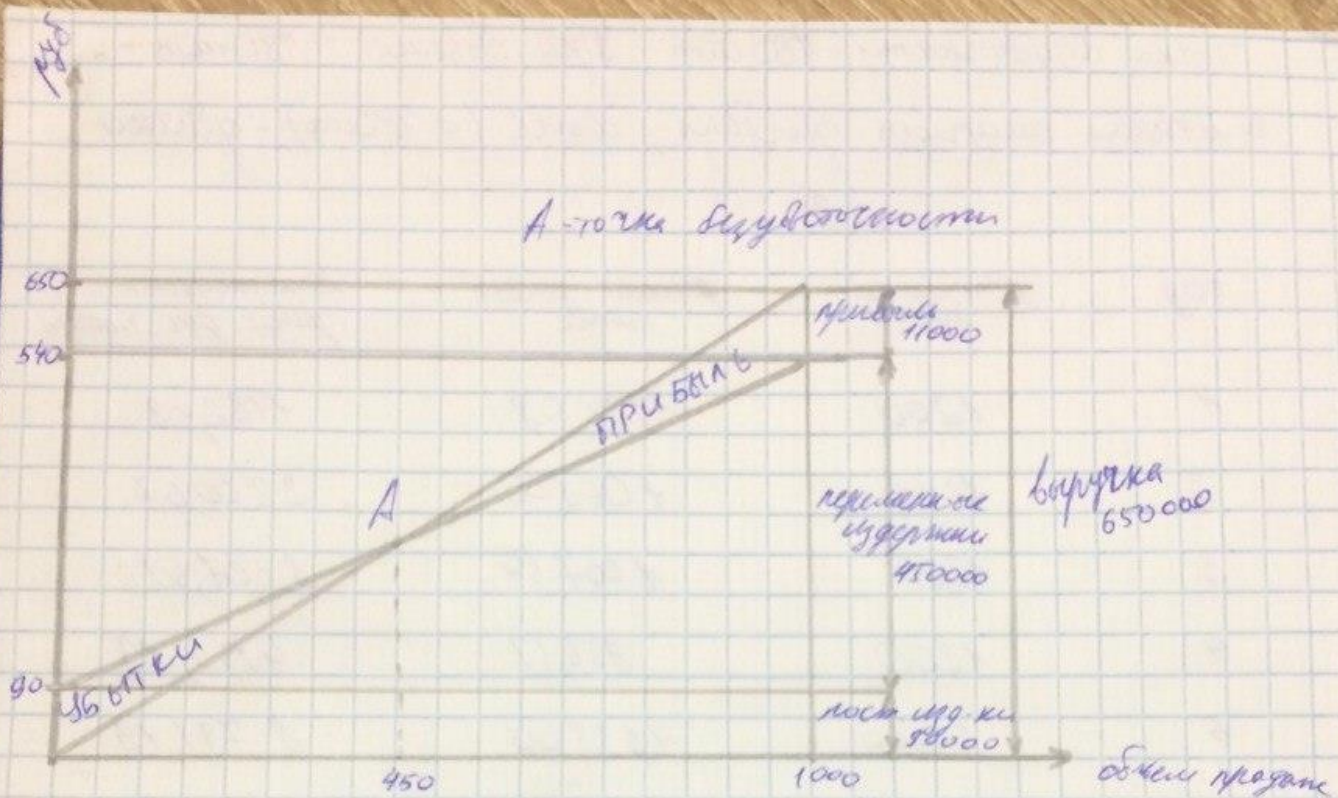
Контрольная работа

- 1) Статические (прямые) и динамические
- 2) начало
- 3) коммерческой нормы
- 4) Е_{вн} - внутренняя норма доходности
- 5) норма дисконта (Е)
- 6) зоне прибыли
- 7) кривой изменения объема продаж
- 8) Среднегодовой доход

	№1. компания X	компания Y
выручка, руб.	650 000	650 000
переменные издержки, руб.	450 000	150 000
постоянные издержки, руб.	90 000	390 000
чистая прибыль, руб.	110 000	110 000
объем производства	1000	1000

Компания X

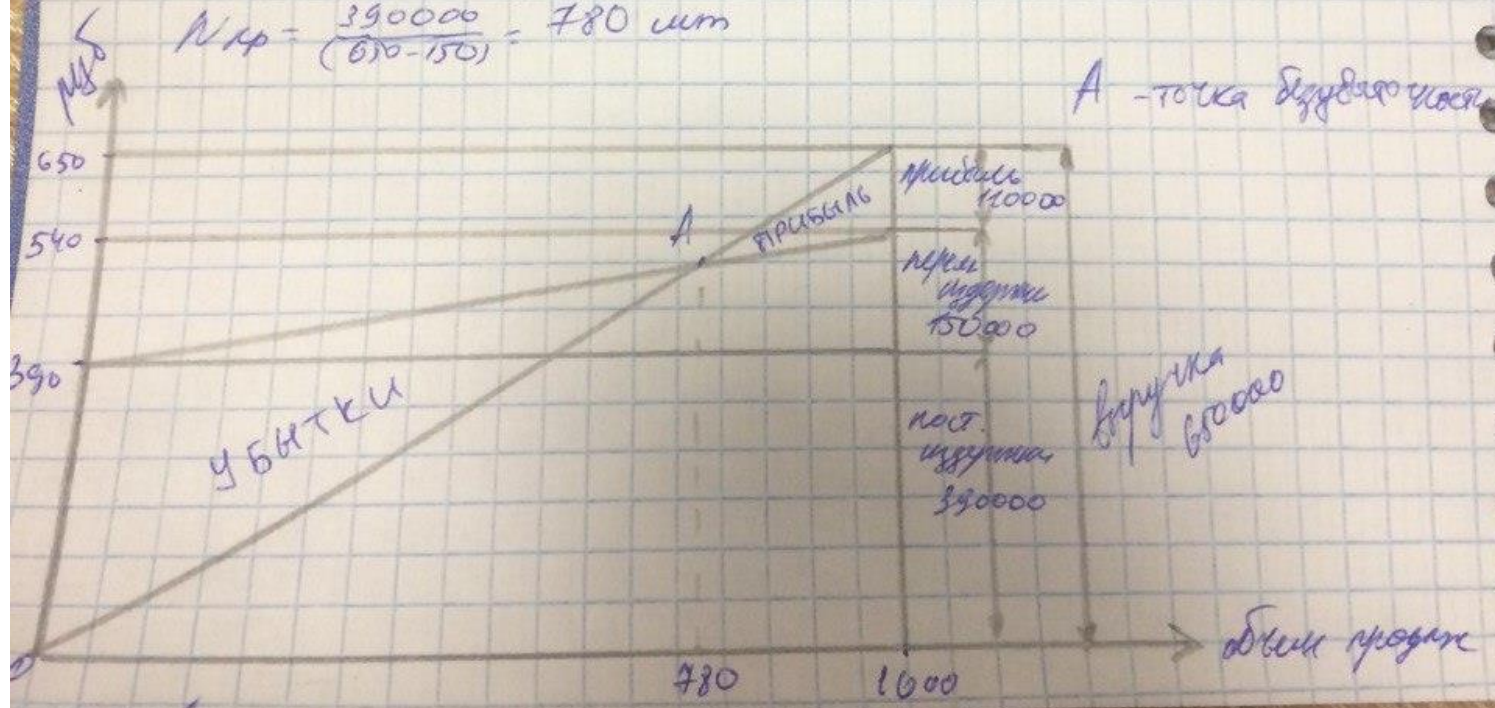
$$N_{кр} = \frac{90000}{(650 - 450)} = 450 \text{ шт} \quad - \text{точка безубыточности}$$



Точка безубыточности - 450 шт. При объеме > 450 шт компания получит прибыль, иначе - убытки.

Компания Y

$$N_{бр} = \frac{390000}{(610 - 150)} = 780 \text{ шт}$$



Точка безубыточности - 780 шт. При объеме > 780 шт
компания получит прибыль, иначе (< 780 шт) - убытки.

N2.

год	денежный поток	дискон. денеж. поток	Накопленные диск. ден. потоки
1	1200	1132,08	1132,08
2	1200	1068,00	2200,07
3	1200	1007,54	3207,61
4	1200	956,51	4158,13
5	6000	4633,00	8791,13

Максимальная цена которую заплатит инвестор
за оборудование составляет 8791,13 руб.