

Контрольная работа.

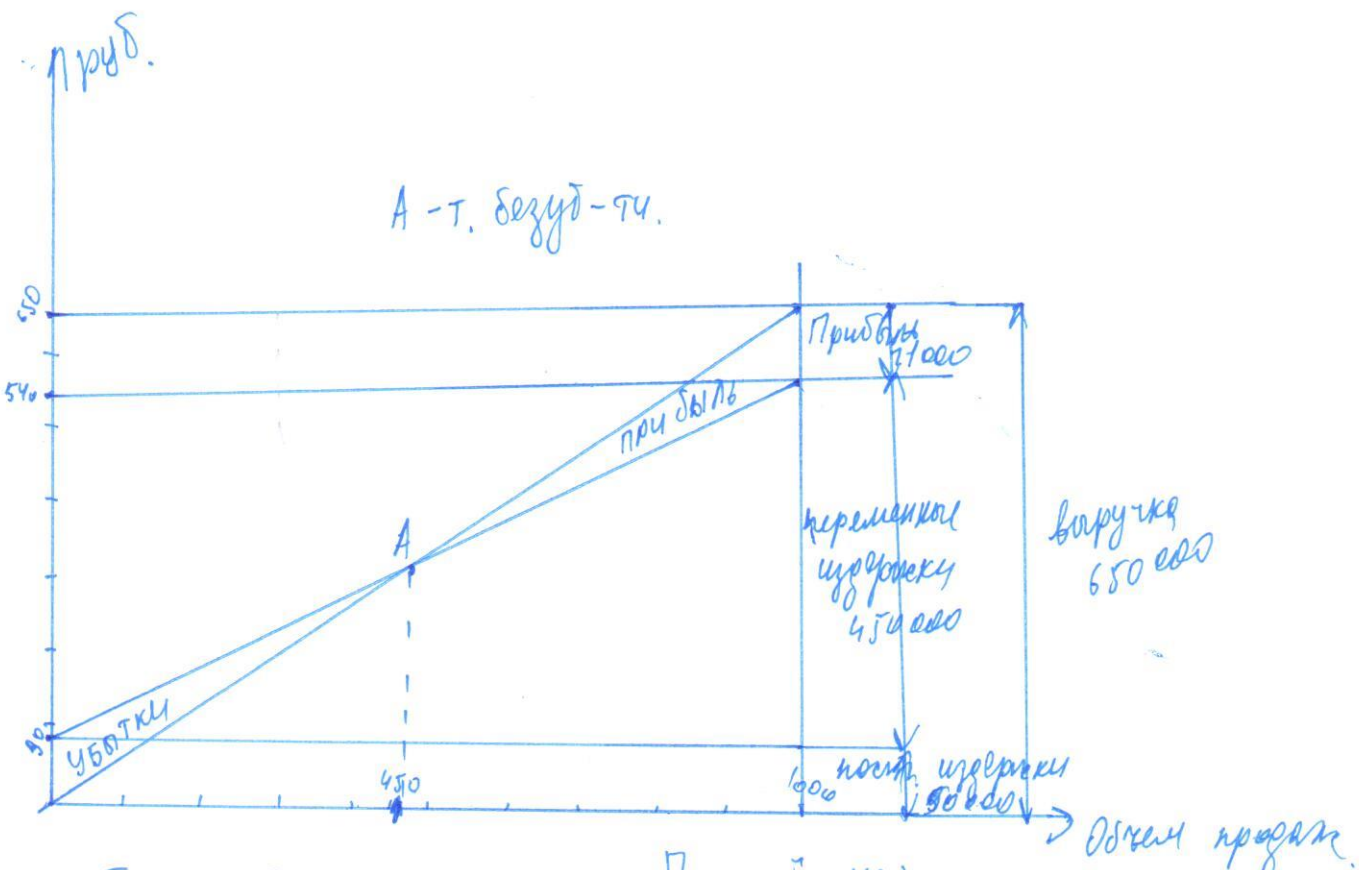
- 1) Статистические (простые) и динамические
- 2) начало
- 3) коммерческой партии
- 4) Б.вн - внутренние норма доходности
- 5) норма дисконта (E)
- 6) зоне прибыли
- 7) кривой изменения объема продаж
- 8) Среднегодовой доход.

№1

	Компания X	Компания Y
выручка, руб.	65 0000	650 000
переменные издержки, руб.	45 0000	450 000
постоянные издержки, руб.	90 000	390 000
чистая прибыль, руб.	110 000	110 000
объем продаж	1000	1000

Компания X

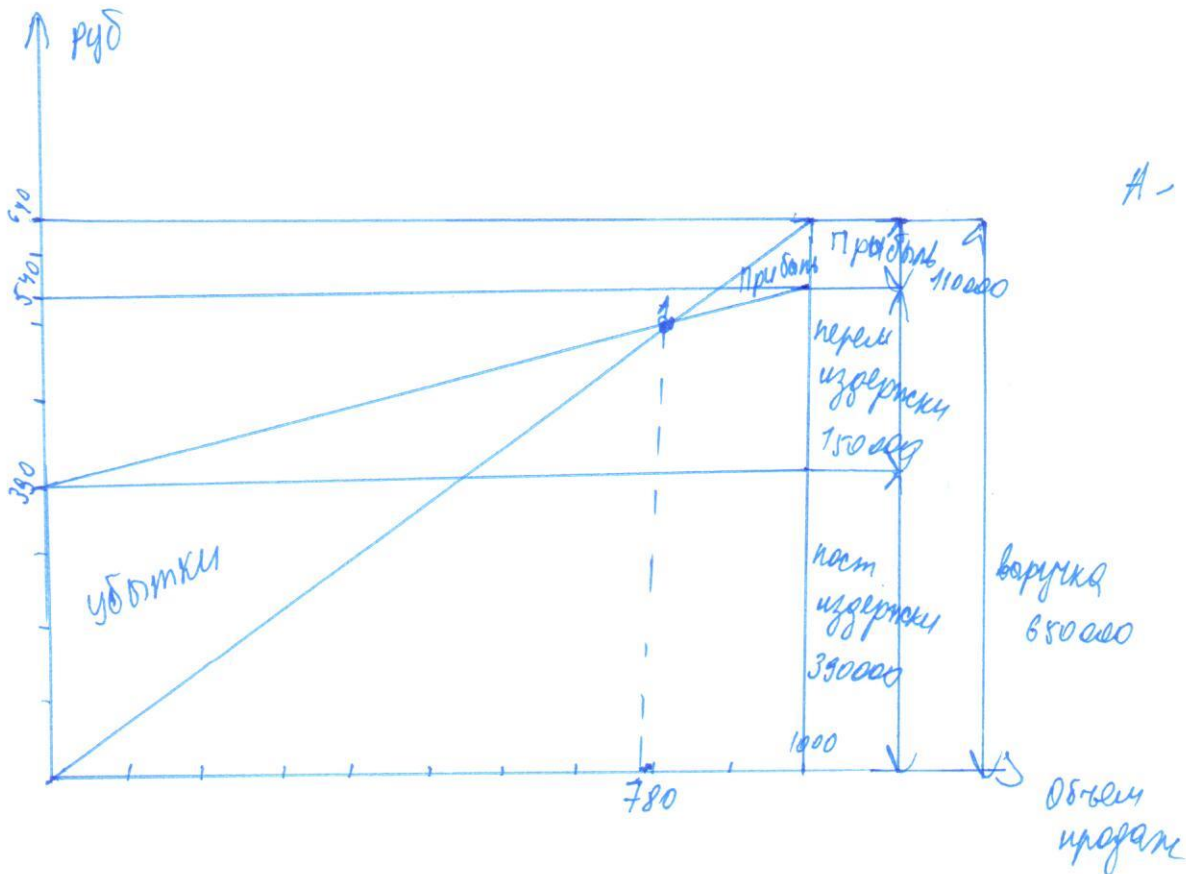
$$N_{кр} = \frac{90000}{(650 - 450)} = 450 \text{ шт} \quad - \text{т. безуб-т.ч.}$$



Т. безубытки - 450 шт. При объеме > 450 шт компания получит прибыль, иначе - убытки.

Компания У

$$N_{кр} = \frac{390000}{(650 - 150)} = 780 \text{ шт.}$$



Т. брутто-тн - 780 шт. При объеме > 780 шт компания получит прибыль, иначе (< 780 шт) - убытки.

№2.

Год	Денежный поток	Дисконт. денежн. поток	Накопитель диск. денежн. потока
1	1200	1132,08	1132,08
2	1200	1068,00	2200,08
3	1200	1007,54	3207,61
4	1200	956,51	4158,13
5	6000	4633,00	8791,13

Максимальная цена, которую заплатит инвестор за оборудование - составляет 8791,13 руб.;