

Контрольная работа.

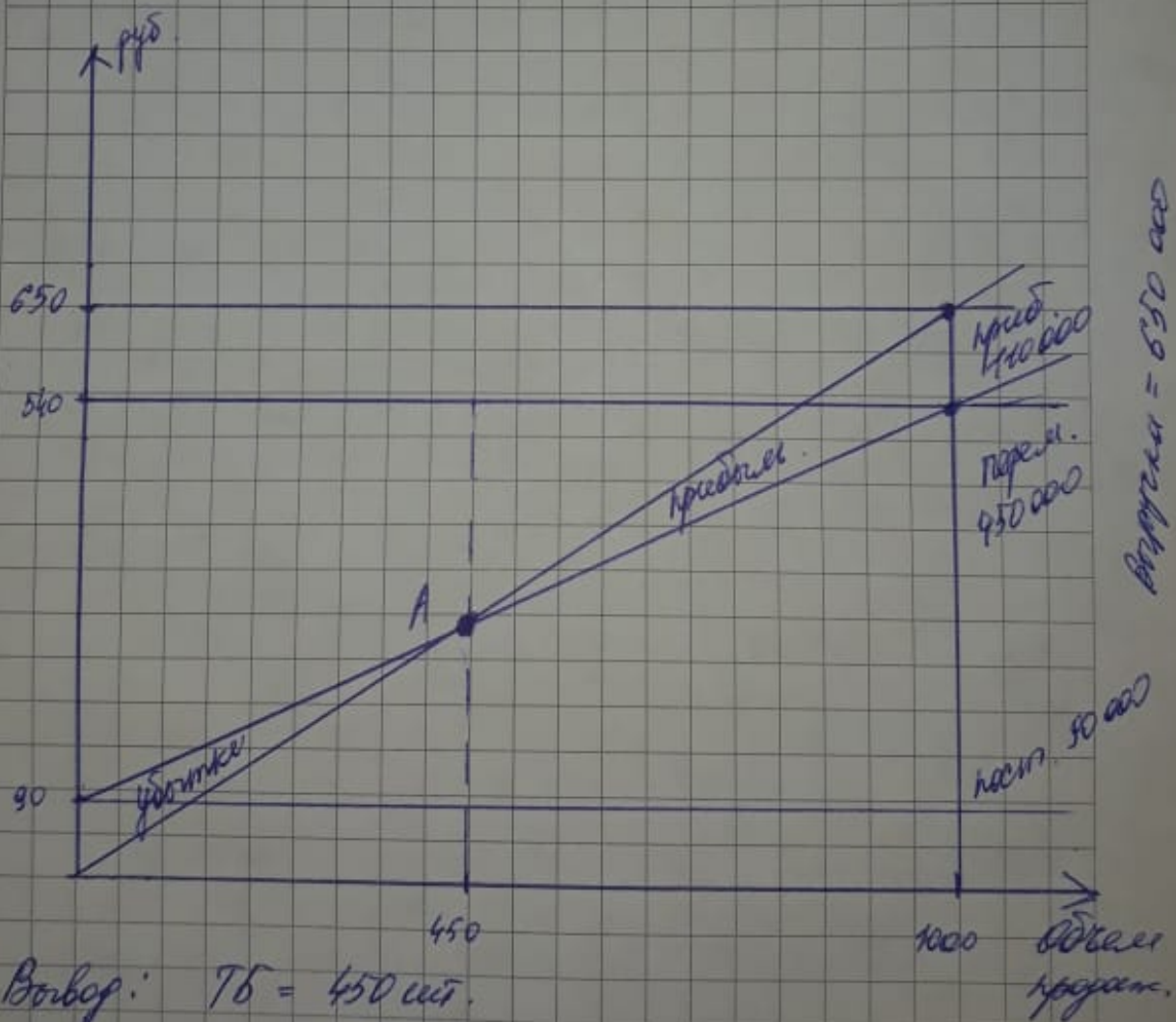
- 1) Статистические (простые и сложные).
- 2) Каталог.
- 3) Коммерческ. кер. соч.
- 4) $E_{вн}$ - внутрен. норма доходности.
- 5) Норма дисконта (E).
- 6) закон грабблс.
- 7) кривая измен-я объема продаж.
- 8) среднеарифмет. доход.

№1.

	Колпакитх	Колп. Ч.
вручка, руб.	650000	650000
переменное издерт., руб.	450000	150000
постоян. изд. руб.	90000	390000
постоян. изд., руб.	110000	110000
объем произв. вкл.	1000	1000.

Компания X.

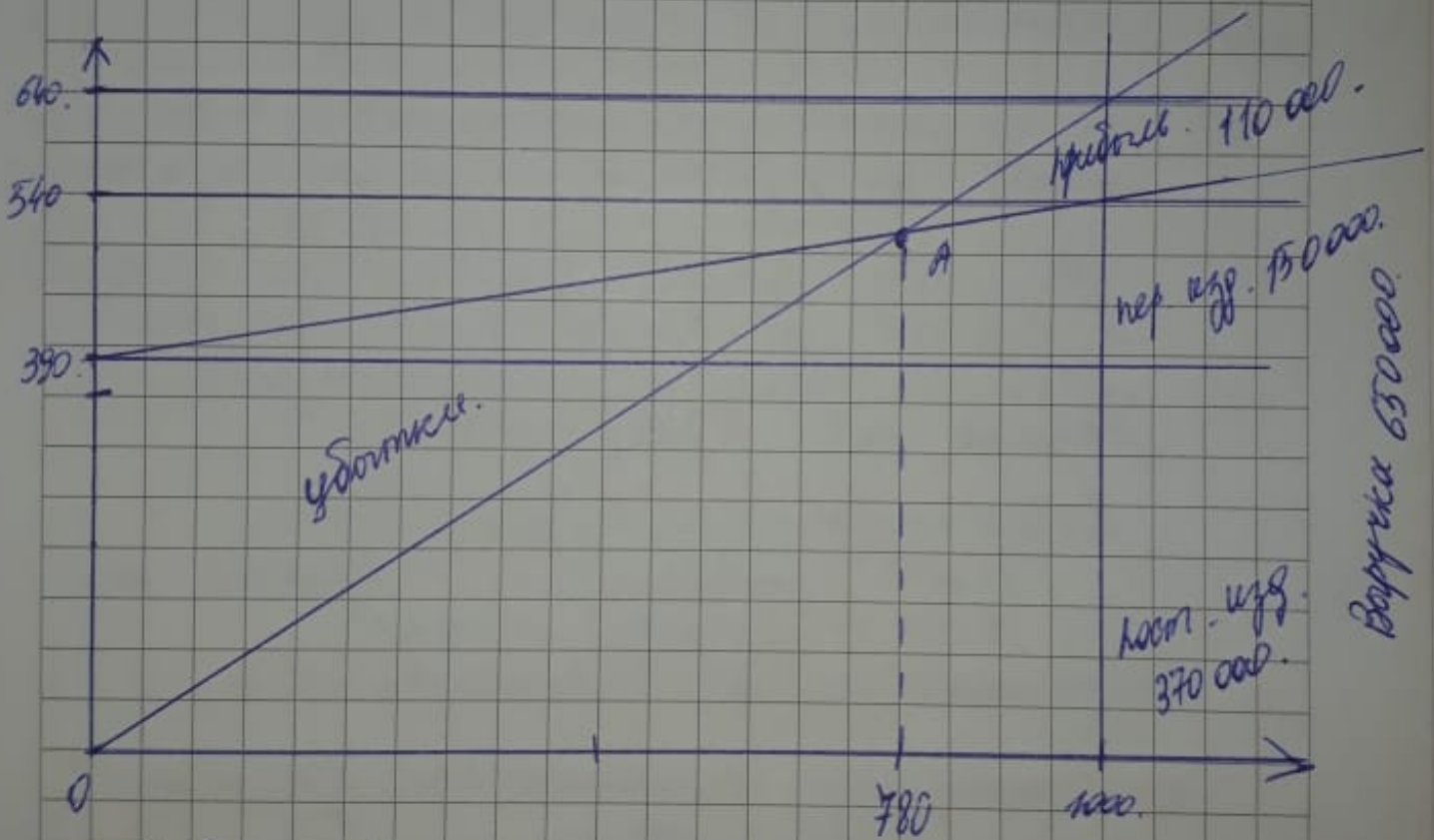
$$N_{кр} = \frac{90\ 000}{(650 - 450)} = 450 \text{ шт} \quad \text{--- Т. безуб.}$$



При объеме > 450 шт компания получит прибыль, иначе - удовольствие.

Кампания У.

$$N_{кр} = \frac{390\ 000}{(650 - 150)} = 780 \text{ шт.}$$



Вывод: ТБ = 780 шт. При объеме > 780 шт. кампания приносит прибыль, иначе (< 780 шт) - убытки.

N 2.

Тор.	руск. рек. кот.	рек. коток	наконе. руск. рек. кот.
1	1132,08	1200	1132,08
2	1068,00	1200	2200,07
3	1007,54	1200	3207,61
4	950,51	12000	4158,13
5	4633,00	6000	8791,13

Максимальная цена, которую заплатит инвестор за одоручов-е составе. 8791,13 руб.