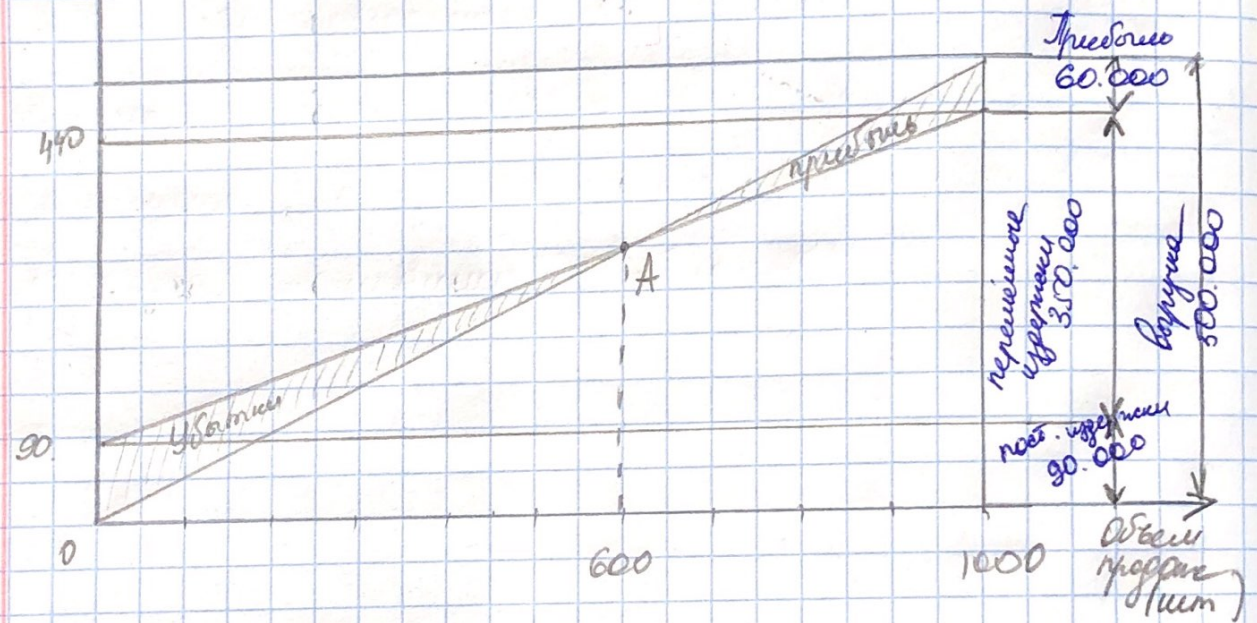


7

# Практическое задание № 1.

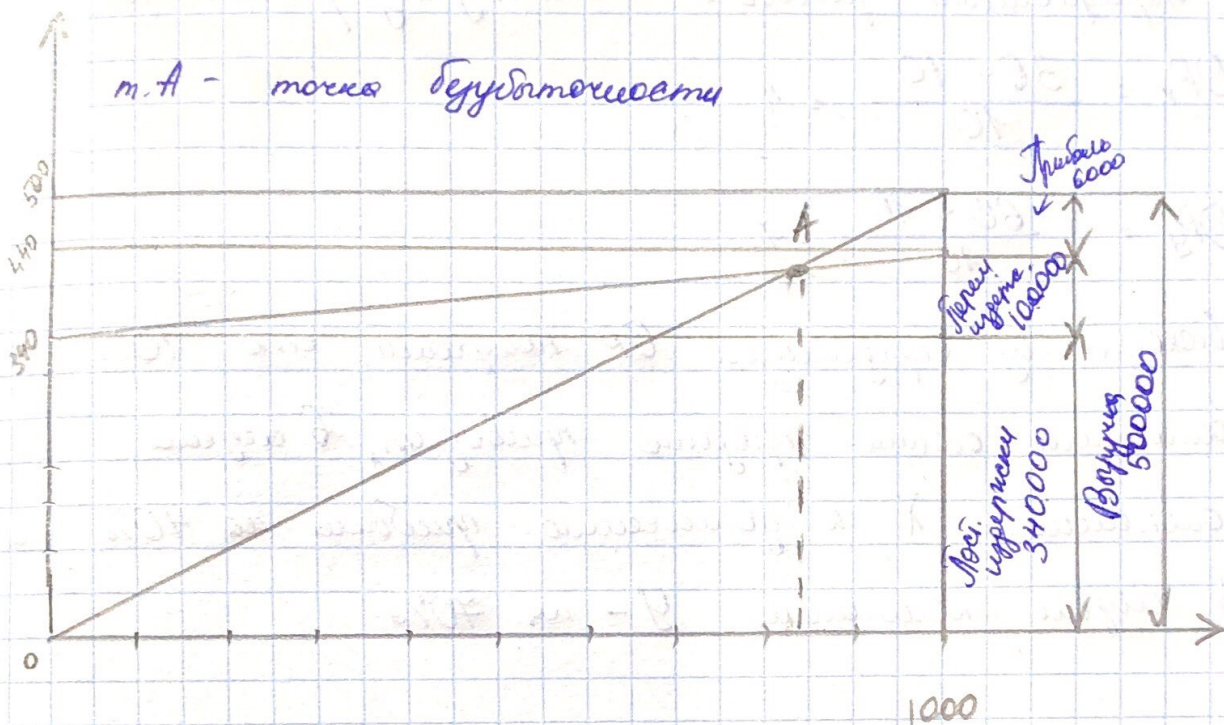
м.р.л. Капиталы X:

м. А - точка безубыточности



$$N_{кр} = \frac{P}{U - V_{ег}} = \frac{90000}{500 - 350} = 600 \text{ (ум)}$$

Компания У:



$$N_{кр} = \frac{P}{U - V_{ед}} = \frac{340000}{500 - 100} = 850 \text{ (шт)}$$

Вывод: т.о. компания X при объеме свыше 600 единиц продукции получает прибыль, при меньшем объеме компания получает убытки. Компания Y при объеме свыше 850 единиц продукции получает прибыль, при меньшем объеме компания получает убытки. Компания X раньше достигает точку безубыточности, нежели компания Y.

(2)

Операционный рычаг = Вложен. доход / счет. прибыль

$$OP_x = \frac{30 + 10}{10} = 4$$

$$OP_y = \frac{60 + 10}{10} = 7$$

Исходя из определения ОР получаем, что 10%  
увеличение объема продаж приводит, в случае  
компании X к увеличению прибыли на 40%, а  
в случае компании Y - на 70%