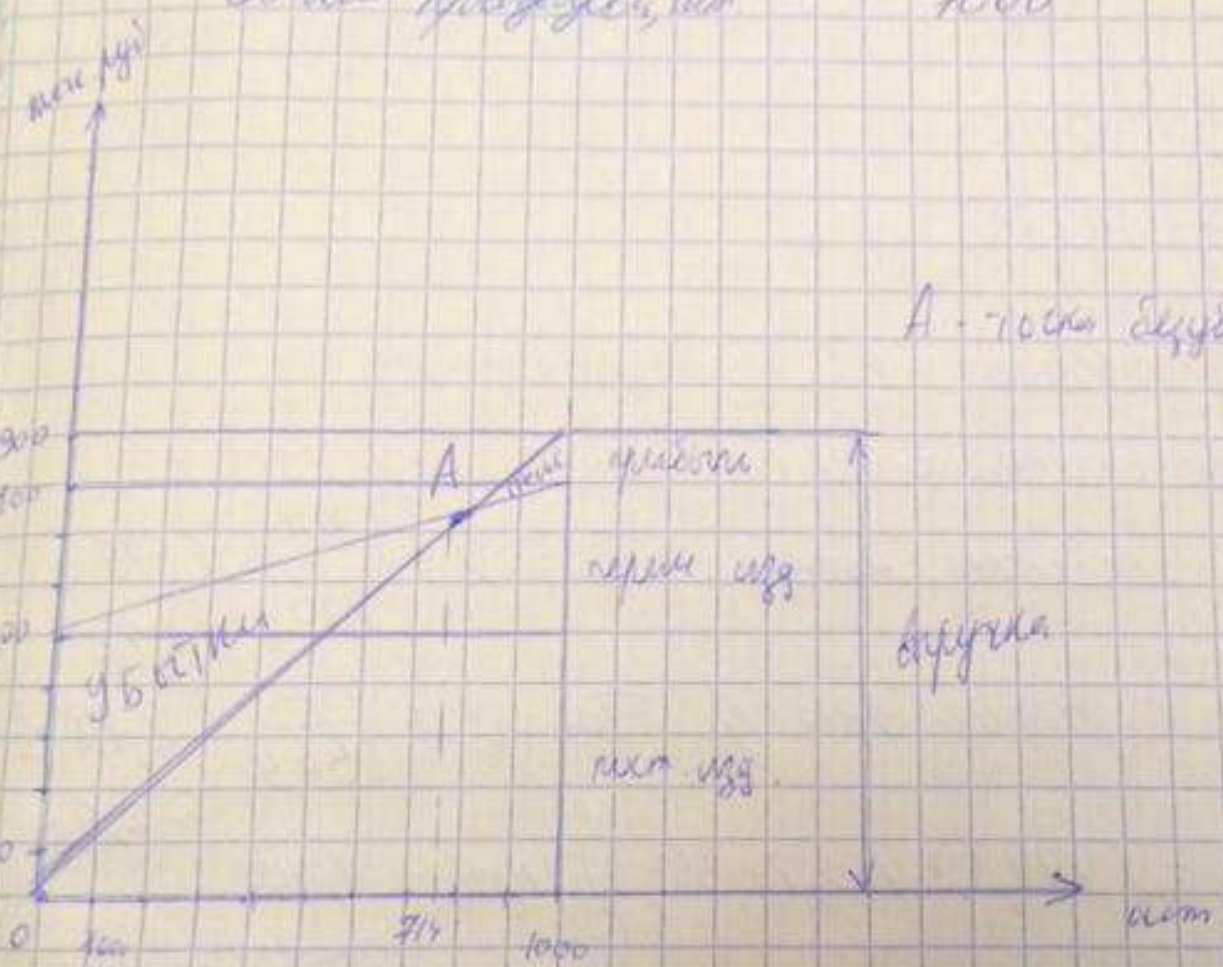


Ситуация Р III

①

Выручка, руб	900 000
Прямые изд, руб	300 000
Полные изд, руб	500 000
Чистая прибыль, руб	100 000
Объем продаж, шт	1000

A - точка безубыточности



$$N_{\text{кр}} = \frac{P}{16 - 16_{\text{кр}}} = \frac{500\,000}{1000 - 500} = 714 \text{ шт}$$

При объеме продаж > 714 шт предприятие получит прибыль, иначе - убытки

②

Время испытаний	0	1	2	3
число изделий, вышедших из строя	1400			
число изделий, т.п.		500	600	800
доля вышедших из строя		0,825	0,783	0,693
доля вышедших из строя, т.п.		442,5	469,8	554,4

$$\alpha_1 = \frac{1}{1,13} = 0,825$$

$$\alpha_2 = \frac{1}{1,13^2} = 0,783$$

$$\alpha_3 = \frac{1}{1,13^3} = 0,693$$

Срок округленности:

по стат. методу $T_{ок} = 2 + \frac{300}{800} = 2,375 \approx 2,42$

с учетом доли в.р. $T_{ок} = 2 + \frac{474}{554,4} = 2,85 \approx 2,92$

$$K_{\Delta} = (442,5 + 469,8 + 554,4) / 1400 = 1,05$$

> 1 , пробук

$$Ч_{\Delta} = (500 + 600 + 800) - 1400 = 500$$

$$Ч_{\Delta\Delta} = (442,5 + 469,8 + 554,4) - 1400 = 66,7$$