

Мукашевский Л. Н ЗСММ - 1-19

М1

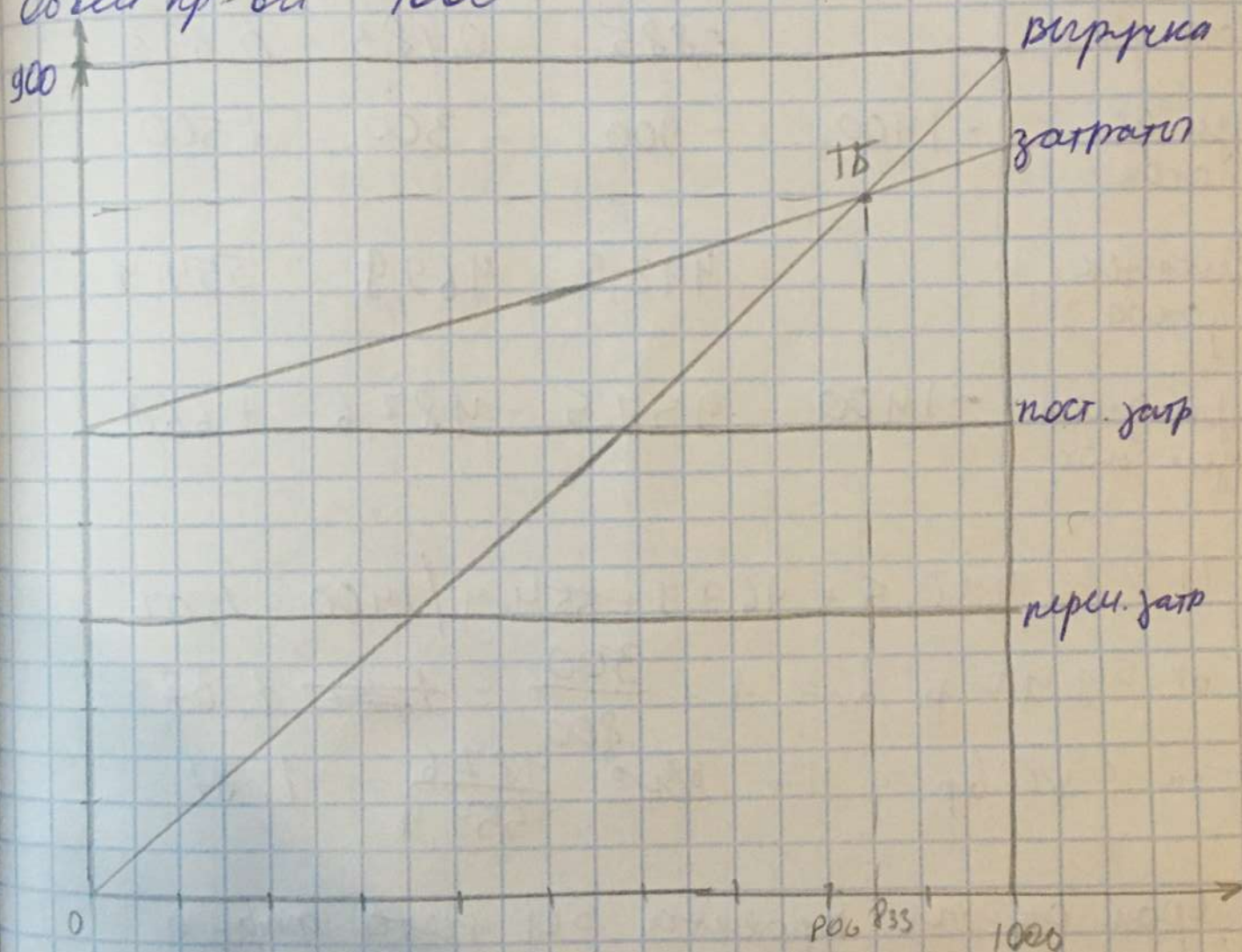
Выручка - 900 000

Переи. изд-ки - 300 000

Пост. изд-ки - 500 000

Чист. приоб-м - 100 000

Объем пр-ва - 1000



$$N_{\text{БЕ}} = \frac{500\,000}{900 - 300} = 833$$

При объеме произ-ва 833 шт достигается
безубыточность. Меньший объем приведет к
убытку, больший к прибыли

№2

Исход. зар-н - 1400

Тех. доход: 1-500; 2-600; 3-800

Говн. диск - 13%

	0	1	2	3
Исх. зар.	1400			
Тех. доход		500	600	800
Кэф. диск		0,885	0,783	0,693
Кум. ден. пот	-1400	-900	-300	+500
Диск. тех. доход		442,5	469,9	554,4
Кум. диск. ден. пот	-1400	-957,5	-487,6	+66,8

$$U D = 442,5 + 469,9 + 554,4 / 1400 = 1,07$$

$$\text{Ток без ур. в} = 1 + \frac{300}{800} = 1,37$$

$$\text{Ток с ур. в} = 1 + \frac{487,6}{554,4} = 1,87$$

Срок окуп-ти проекта без учета инф-а
 времени 1,37 года, с учетом инф-а 1,87.
 Индекс доход-ти - 1,37