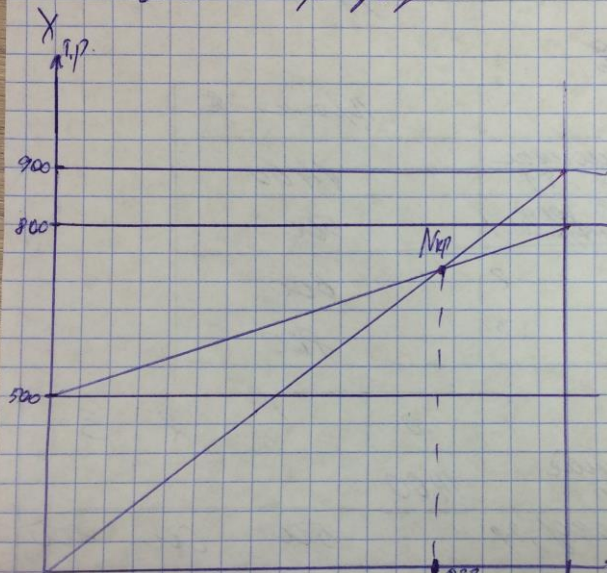


Задание Тимашев З.И.

1. Продажи - 900 000 р
 Переменные издержки - 300 000
 Постоянные издержки - 500 000
 Чистая прибыль - 100 000
 Объем производства - 1000



$$N_{кр} = \frac{P}{y - \text{Vog}} \approx \frac{500\,000}{900 - 300} \approx 833,33 \approx 833$$

$$y = \frac{\text{Продажи}}{\text{объем}} \approx \frac{900\,000}{1000} \approx 900$$

$$\text{Vog} = \frac{\text{Переи}}{\text{объем}} \approx \frac{300\,000}{1000} \approx 300$$

При объеме производства в 833 единицы достигается целевое бухгалтерское, валовый

объем инвестиций и кредитов
 увеличивается - к увеличению капиталов
 * при объеме вложений 13% объем
 кредитов покрывает расходы, при
 увеличении объема кредитов покрывает
 расходы.

1. 13%

	Проект \$
инвестиционные затраты, Т.р.	1400
текущие затраты, Т.р. по годам	500
2	600
3	800

	0	1	2	3
инвестиционные затраты, Т.р.	1400			
текущие затраты, Т.р.		500	600	800
коэф. дисконта		0,885	0,783	0,693
дисконтированные текущие затраты		442,5	469,8	554,4
чистый диск. поток	-1400	-900	-300	500
чистый диск. поток, Т.р.	-1400	-957,5	-487,7	66,7

Период окупаемости по проекту \$
 определяется по статическому методу.

$$\text{Ток в бу ур} = 2 + \frac{300}{800} = 2,37 \approx 2,4$$

$$\text{Ток в с ур} = 2 + \frac{487,7}{554,4} = 2,87 \approx 3$$

Срок окупаемости проекта

бу ур за факторе времени = 2,37 ≈ 2,4 ур

в часове факторе времени = 2,87 ≈ 3 ур

$$\text{NPV} = \frac{442,5 + 469,8 + 554,4}{1400} = 1,04$$