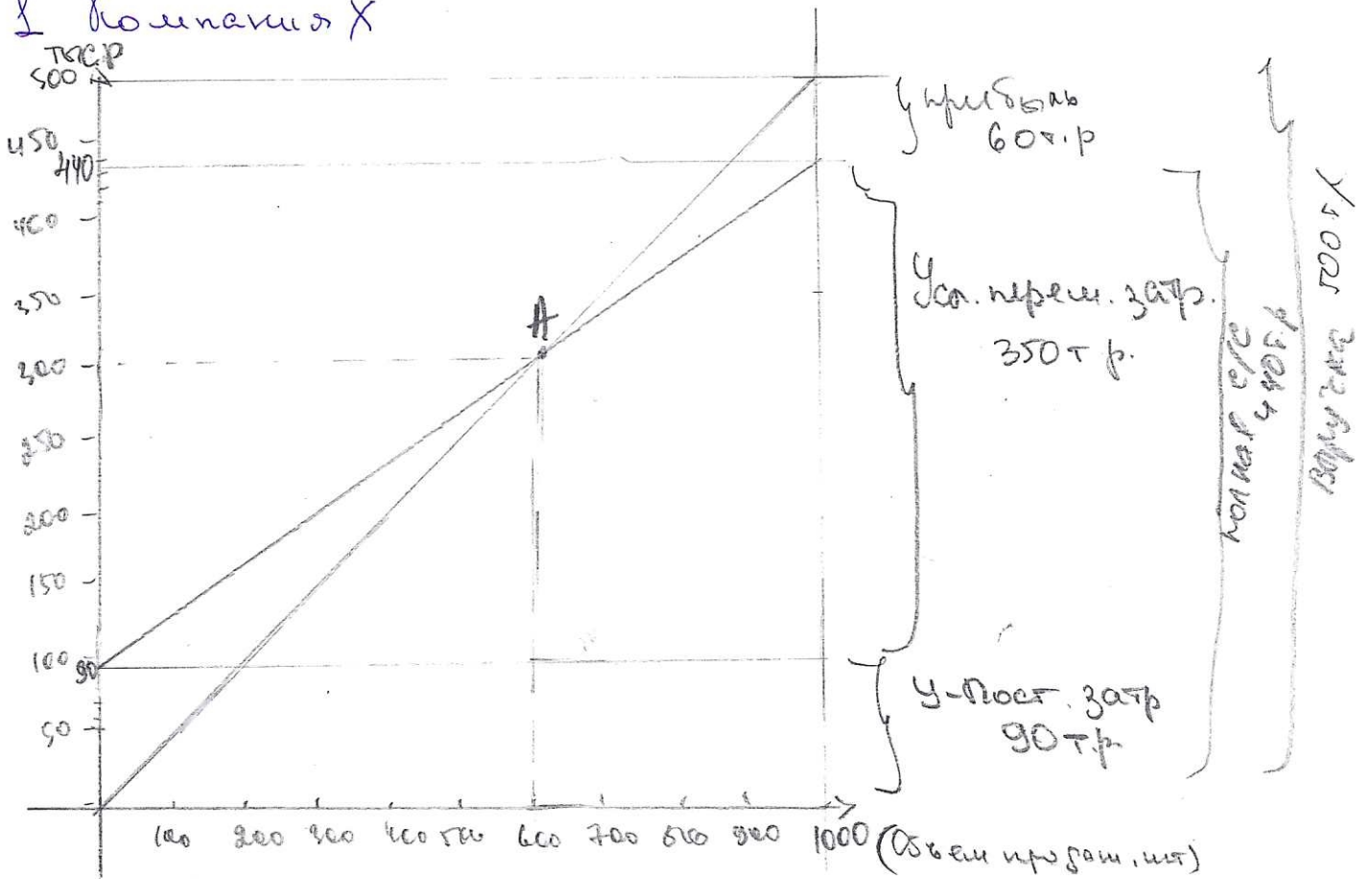


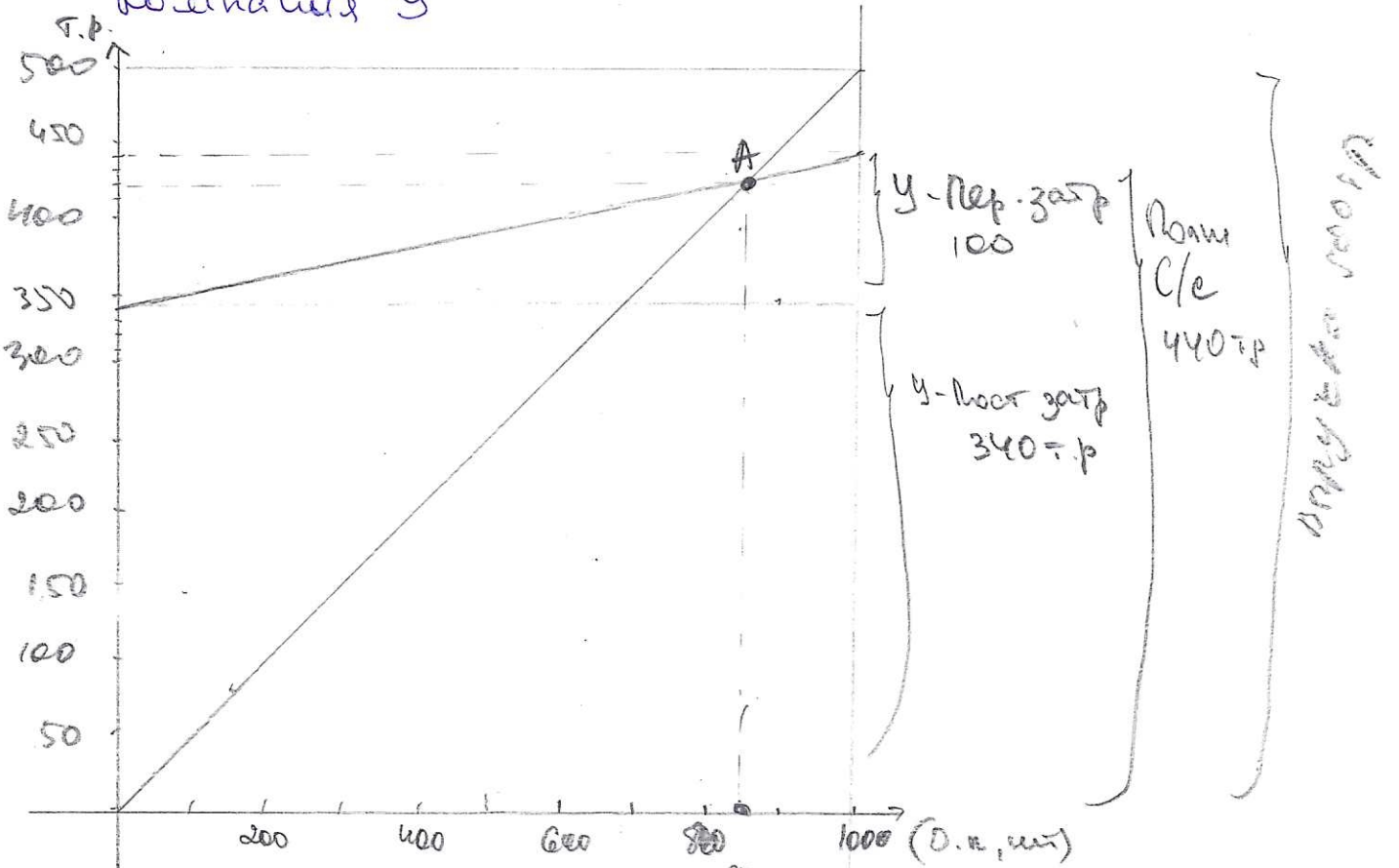
### № 2 Компания X



$$N_{cp} = \frac{90000}{500 - 350} = 600 \text{ (шт)}$$

При объеме 600 шт достигается уровень безубыточности. Больше - прибыль, меньше - убыток.

### Компания Y



$$N_{cp} = \frac{340000}{500 - 100} = 850 \text{ (шт)}$$

При объеме 850 шт достигается уровень безубыточности. Больше - прибыль, меньше - убыток.