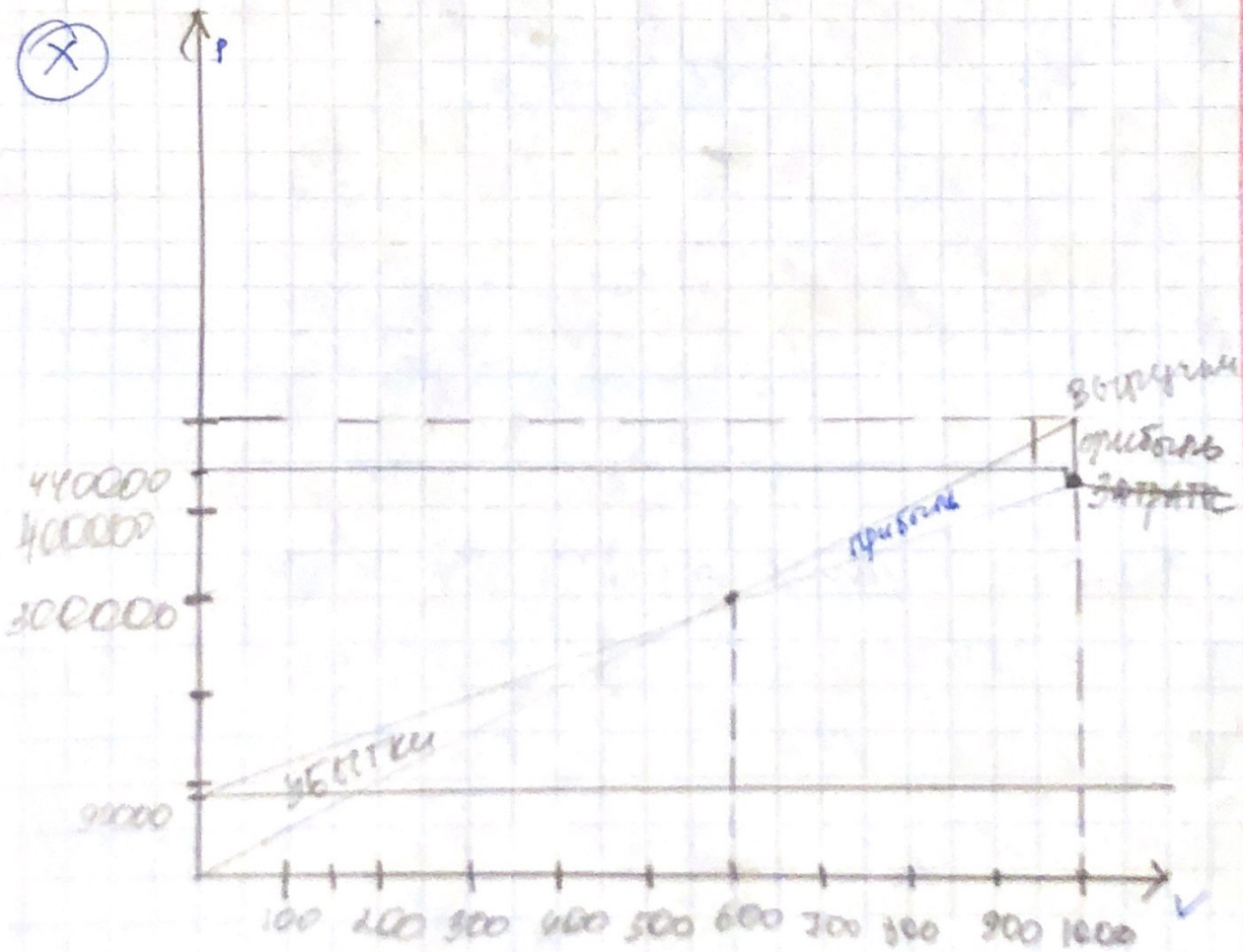


Губайдуллина Марина ЗСММ-2-19  
11.12.20

Тракторное задание 1

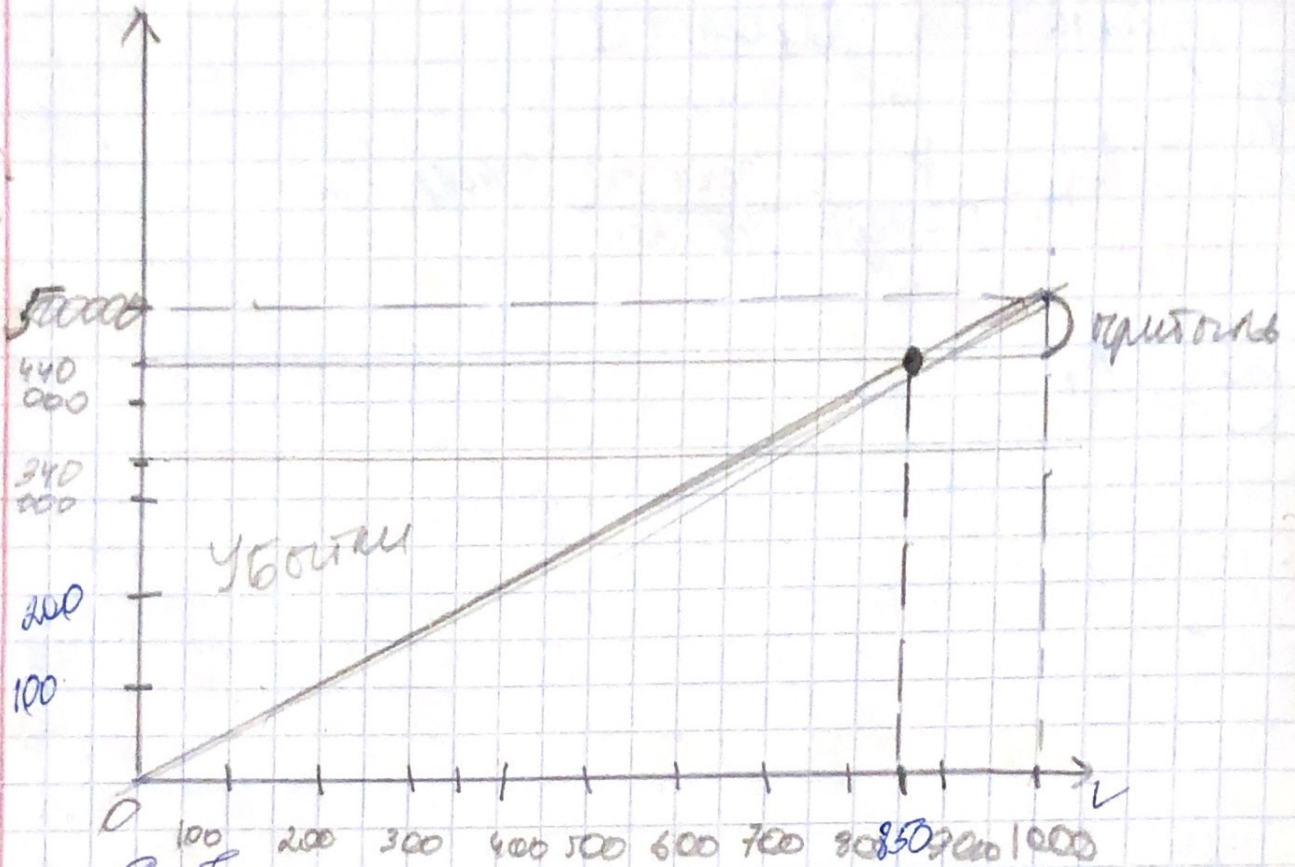
①. 
$$N_{кр} = \frac{P}{q - v_{exp}} = \frac{90000}{500 - 350} = 600 \text{ шт}$$

⊗



Y

$$N_{кр} = \frac{340000}{500 - 100} = 850 \text{ шт}$$



Вывод:  
~~Вывод:~~ У предприятия X объем выпуска должен быть 850 шт, у предприятия X = 600  $\Rightarrow$  компания X быстрее достигнет точки безубыточности при данном объеме выпуска продукции.

(2)

(X)

$$\text{операционный рычаг} = \frac{100000 - 60000}{100000} = \frac{40}{10} = 4 \quad (40\%)$$

(Y)

$$\text{операционный рычаг} = \frac{100000 - 30000}{100000} = \frac{70}{10} = 7 \quad (70\%)$$

Выбор: В компании X 10% увеличение объема продаж приведет к 40% увеличению прибыли, а в среднем компании Y - на 70%.  
⇒ увеличение прибыли наблюдается в компании Y.