

Аксессуары II A

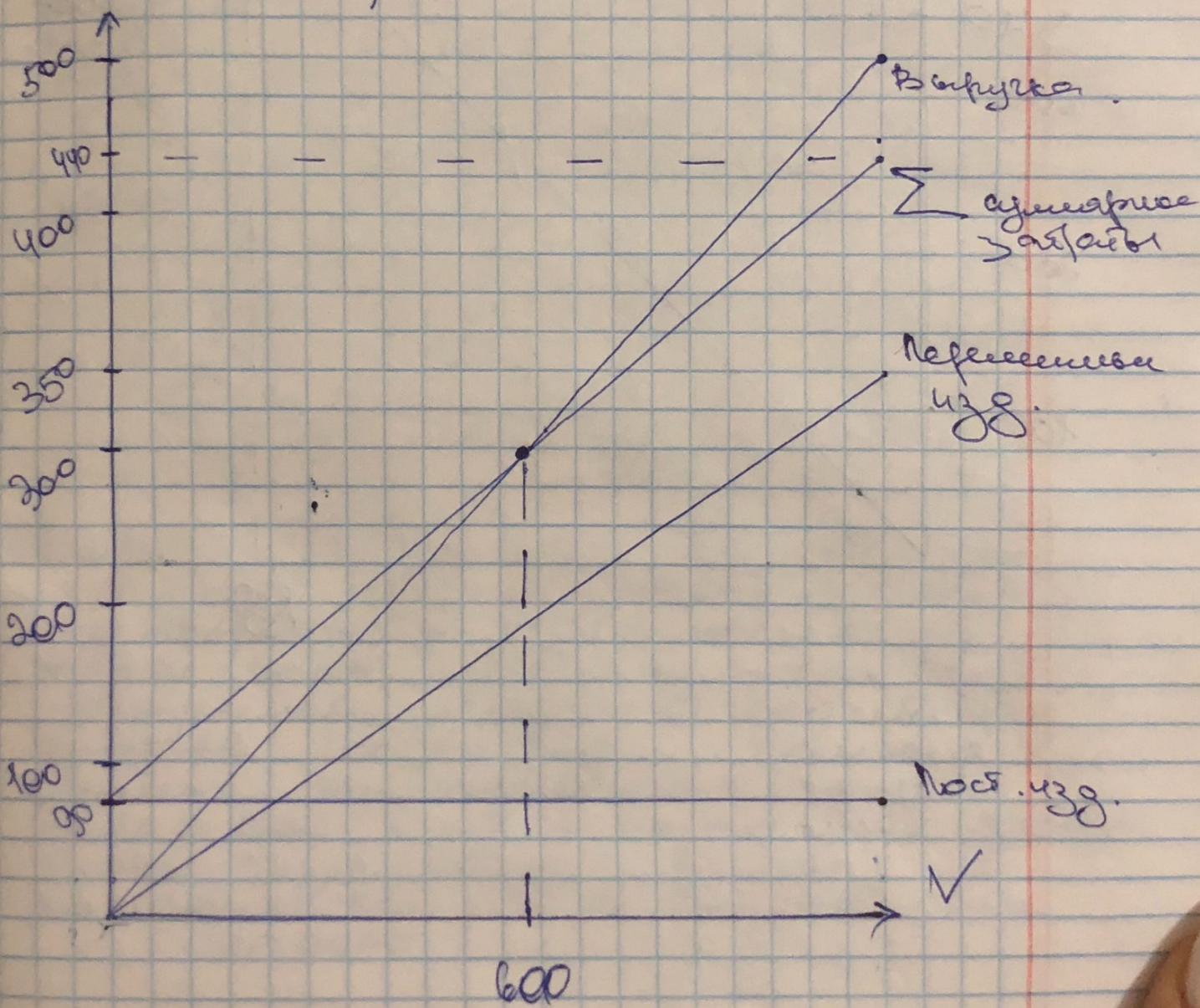
Практическое задание №1
Задача №1

	X	Y
Варыжка	500 000	500 000
перем. зарп.	350 000	100 000
посм. изг.	90 000	340 000
участ. инф.	60 000	60 000
объем пр-ва	1000	1000
Цена, руб.	500	500

$$N_{\text{изг}} = P/Y - \text{Veg.}$$

$$\text{Veg} = 350 000 / 1000 = 350 \text{ руб/шт}$$

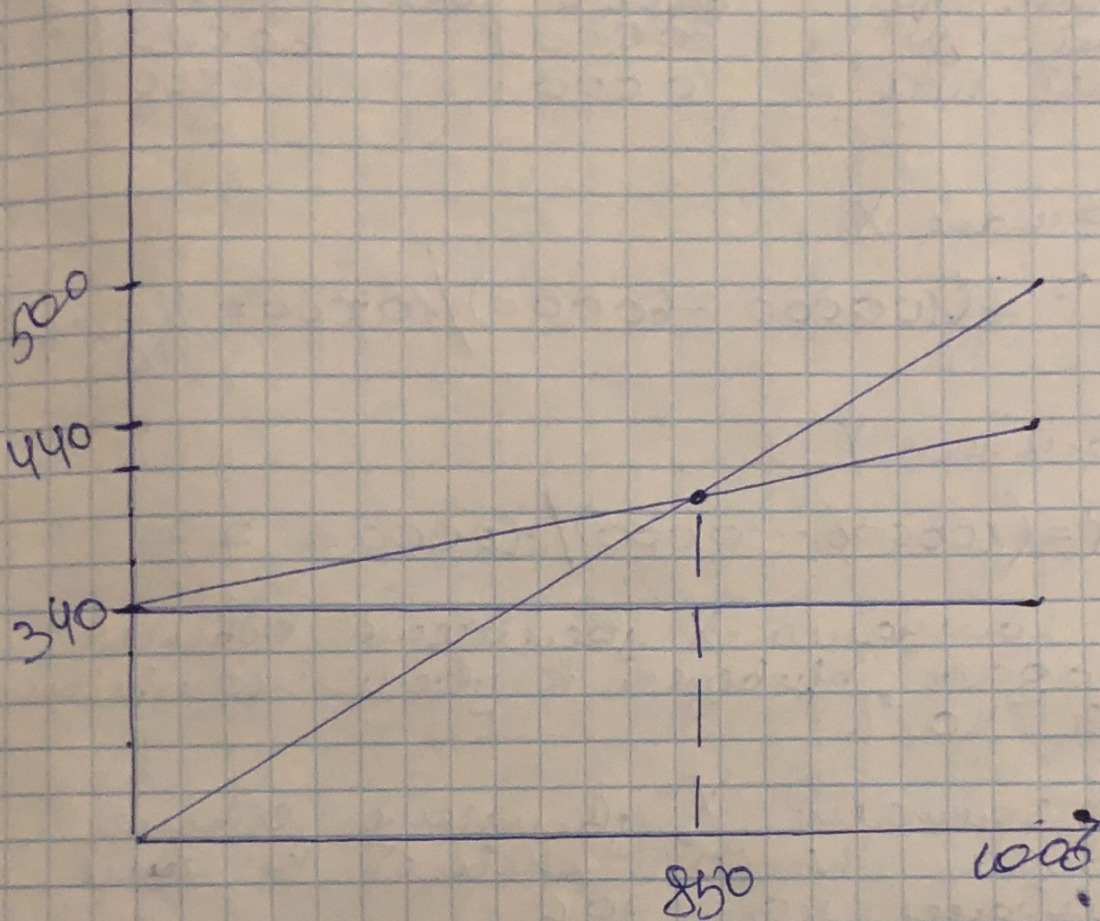
$$N_{\text{изг}} = 90000 / 500 = 350 = 600 \text{ шт.}$$



Компания Y

$$V_{\text{ед}} = 100 \text{ шт} / 1000 = 100 \text{ руб/шт}$$

$$N_{\text{без}} = 340000 / 500 - 100 = 850 \text{ шт}$$



Вывод: у компаний X переменные затраты довольно высоки - 350 000 Т.р., но при этом ниже постоянные затраты (90000), поэтому точка безуб. получения меньше 600 шт при выручке 100 000 Т.руб. Компания Y имеет ~~выс~~ переменные затраты в 100 000 Т.руб. и постоянные 340000, точка безубыточности выше при количестве 800 шт с выручкой уже 400000.

Задача 2

	Комп X	%	Комп Y	%
Безупречка	100 000	100 %	100 000	100 %
Перем. изд.	60 000	60 %	30 000	30 %
Пост. изд.	30 000		60 000	
Чист. приб.	10 000		10 000	

Компания X

$$O.P. = (100000 - 60000) / 10000 = \frac{40}{10} = 4$$

Компания Y

$$O.P. = (100000 - 30000) / 10000 = 7$$

В компании X увеличение объема продаж на 40% приведет к увеличению прибыли на 40%.

В компании Y увеличение объема продаж на 10% приведет к увеличению прибыли на 70%.