

Контрольная работа

1. По способу учета фактора времени методы экономической оценки инвестиций делятся на: Ответ: **статические (простые) и динамические.**
2. Дисконтированием называется процедура приведения разновременных затрат и результатов на **начало** расчетного периода.
3. Норма дисконта, используемая для оценки эффективности участия предприятия в проекте и устанавливаемая инвестором самостоятельно, называется безрисковой **коммерческой** нормой.

4. Название формулы

$$\sum_{t=0}^T \frac{R_t - Z_t}{(1 + E_{\text{сн}})^t} - \sum_{t=0}^T \frac{K_t}{(1 + E_{\text{сн}})^t} = 0$$

Ответ:

$E_{\text{сн}}$ - внутренняя норма доходности

5. Укажите неизвестный компонент:

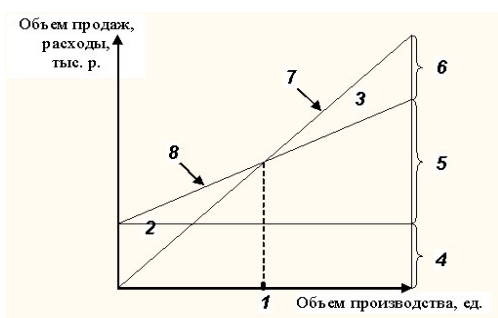
$$\sum_{t=0}^T \frac{R_t - Z_t}{(1 + ?)^t} - \sum_{t=0}^T \frac{K_t}{(1 + ?)^t} \geq 0$$

Ответ:

внутренняя норма доходности ($E_{\text{сн}}$)

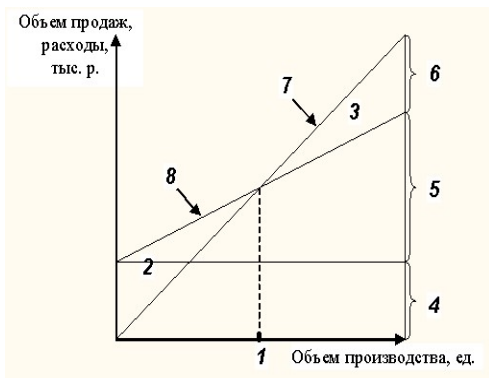
6. Отметьте правильный ответ

Соответствие линий и точек для 6.



Ответ: прибыли до уплаты налогов

7. Отметьте правильный ответ



Ответ: Линия выручки от реализации

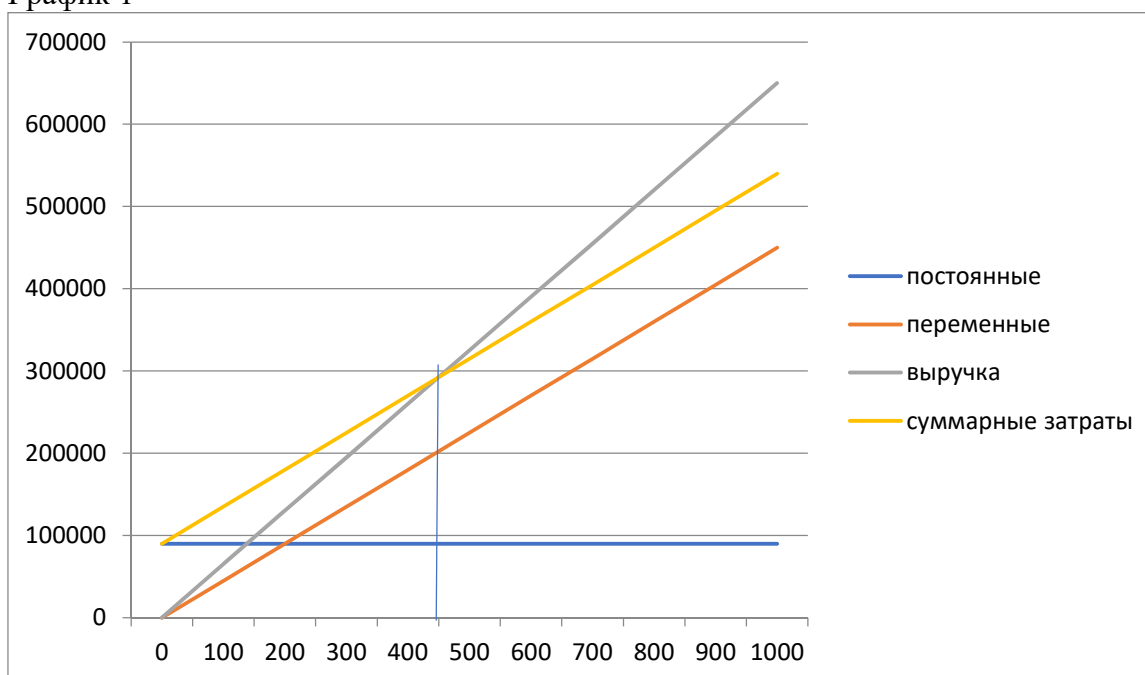
8. Абсолютным критерием статического метода оценки экономической эффективности инвестиций является **среднегодовой доход**.

9. **ЗАДАЧА 1.** Проведите сравнительный анализ безубыточности двух предприятий с существенно различной структурой издержек. Сделайте **выводы**.

	Компания X	Компания Y
Выручка, руб.	650 000	650 000
Переменные издержки, руб.	450 000	150 000
Постоянные издержки, руб.	90 000	390 000
Чистая прибыль (убыток), руб.	110 000	110 000
Объем производства, шт/год	1000	1000

Решение:

График 1

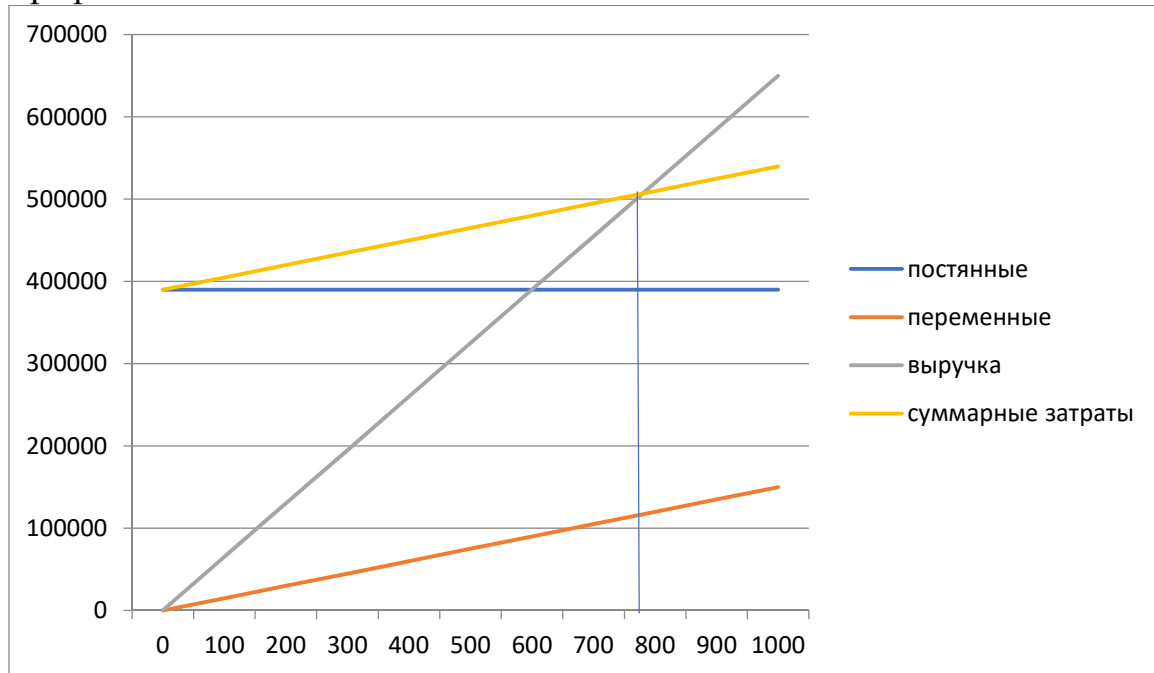


Компания X

$$N=90.000/(650-450)=450 \text{ (шт)}$$

Точка безубыточности наступает при производстве 450 шт.

График 2



Компания Y

$$N=390.000/(650-150)=780 \text{ (шт)}$$

Точка безубыточности при производстве 780 шт

Анализируя две компании можно сделать выводы, что у первой компании значительные переменные издержки (450.000) и небольшие постоянные затраты (90.000) и точка безубыточности при производстве 450 шт. и выручке 300.000. У второй компании наоборот, малые переменные издержки (150.000) и значительные постоянные издержки (390.000) и точка безубыточности при производстве 780 шт. и выручке 500.0000

10. Внедрение нового оборудования дает возможность инвестору получить годовой денежный поток в размере 1200 руб. После 5 лет работы инвестор планирует продать это оборудование за 5000 руб. Требуемая доходность – 6 % в год. Определите максимальную цену, которую заплатит инвестор за оборудование.

Инвестор не заплатит за новое оборудование сумму, большую, чем текущая стоимость будущих доходов от этого оборудования. Для решения следует рассчитать ЧДД...

ГОД	Денежный поток	Дисконтированный денежный поток	Накопленный дисконтированный Денежный поток
1	1200	1132,08	1132,08
2	1200	1068,00	2200,07
3	1200	1007,54	3207,61
4	1200	950,51	4158,13
5	6200	4633,00	8791,13

$$5000+1200=6200$$

Ответ: 8791,13 рублей, максимальная цена, которую заплатит инвестор за оборудование.