

Дивиденды: А. Ф.

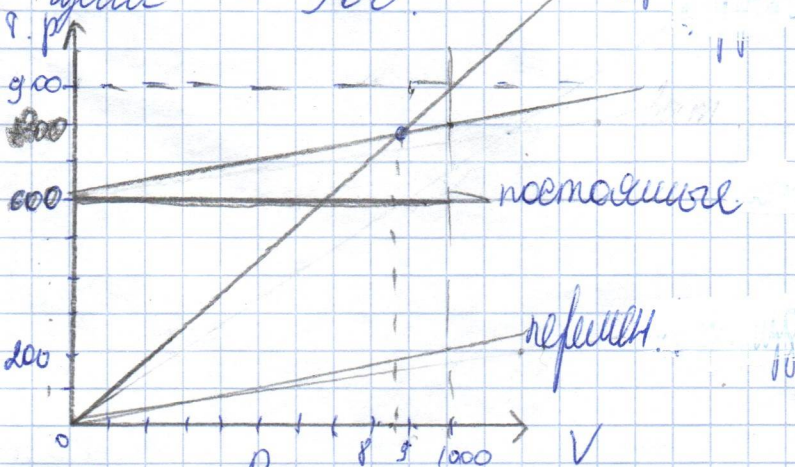
Выручка - 900 000 X

Рефин. ц. - 200 000

Постопл. ц. - 600 000

Чист. прир. - 100 000

Цена - 900 выручка.



Эти точки также достигаются
будущего года

$$N_{кр} = \frac{P}{C_f - V_{ег}} = \frac{600000}{900 - 200} = \underline{857.9 \text{ шт.}}$$

шт.

| | | | | | | | | |
|----------------|-------|-------|-------|-------|------------------|-------|---------|--------|
| Велич. шт. | 0 | 1 | 2 | 3 | Клиент. г/шт. | 570,6 | 649,6 | 657,9 |
| Убыт. | 1600 | | | | Кли. г/шт. / шт. | -1600 | -1059,6 | -401,7 |
| меню г/шт. | | 600 | 800 | 900 | | | | |
| коэф. г/шт. | | 0,901 | 0,812 | 0,731 | | | | |
| Дивиденд г/шт. | -1600 | -1000 | -200 | -700 | | | | |
| | | 5 | | | | | | |

$$KD = (570,6 + 649,6 + 657,9) / 1600 = 1,16$$

$$\text{Тобэж.} = 2 + \frac{200}{900} = 2,22 \text{ года}$$

$$\text{Ток} = 2 + \frac{4000}{657,9} = 2,62 \text{ года}$$

Срок окупаемости проекта без учета
фактора инфляции равен 2,22 года,

с учетом инфляции $\approx 2,62$ года.

Другие расхождения проекта равен

1,16.