

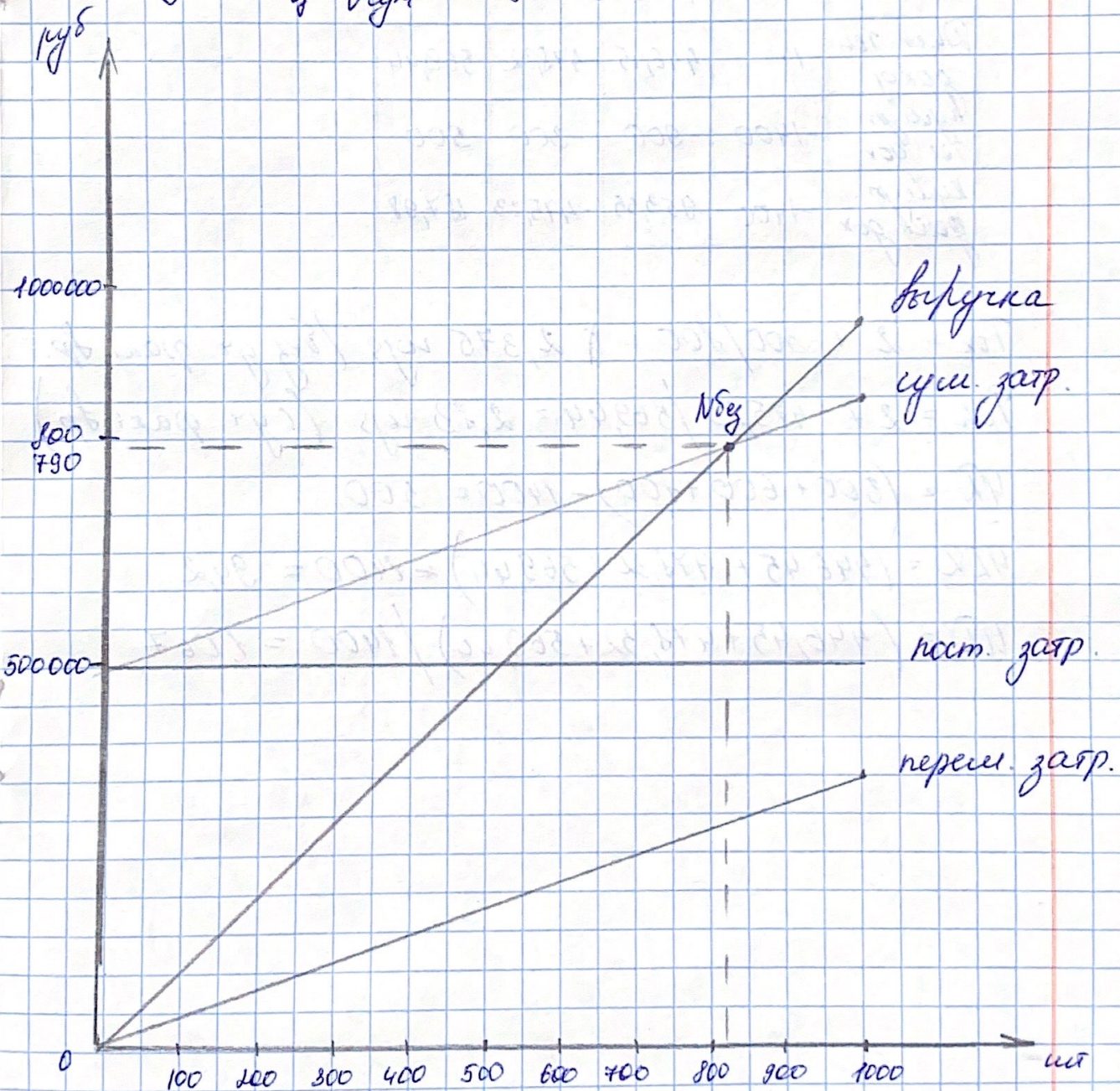
Белюцова Людмила Андреевна ЗСММ-2-20

21.12.2021.

Задача

$$V_{\text{ср}} = V_{\text{сум}} / N = 350000 / 1000 = 350 \text{ р. 'шт}$$

$$N_{\text{БЭЗ}} = \frac{P}{\psi - V_{\text{сум}}} = \frac{500000}{950 - 350} = 833 \text{ шт.}$$



Вр. инт.	0	1	2	3
Улибер. затр.	1400			
Тех. гонг.		500	600	800
Корп. гонг.		0,8929	0,7972	0,7118
Диск. гонг. гонг.	-14	446,45	478,32	569,44
Купуш. гонг. гонг.	-1400	-900	-300	500
Купуш. гонг. гонг.	-1400	-953,55	-475,23	187,98

$$Ток = 2 + 300/800 = 2,375 \text{ год} \text{ (без уч. парц. сп.)}$$

$$Ток = 2 + 475,23/569,44 = 2,83 \text{ год} \text{ (с уч. парц. сп.)}$$

$$УД = (500 + 600 + 800) - 1400 = 500$$

$$УДД = (446,45 + 478,32 + 569,44) - 1400 = 94,2$$

$$УД = (446,45 + 478,32 + 569,44) / 1400 = 1,067$$