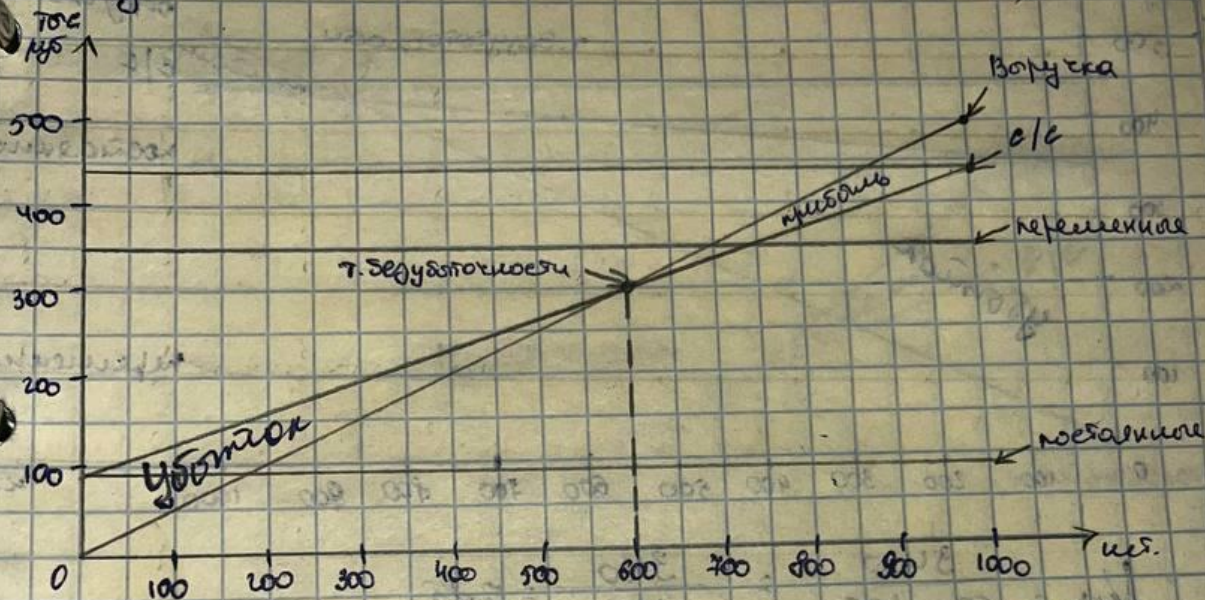


# Практическое задание № 4

Задача № 1

Компания X



$$N_{\text{кр}} = \frac{p}{y - k_{\text{вг}}} = \frac{90}{500 - 350} = \frac{90}{150} = 0,6$$

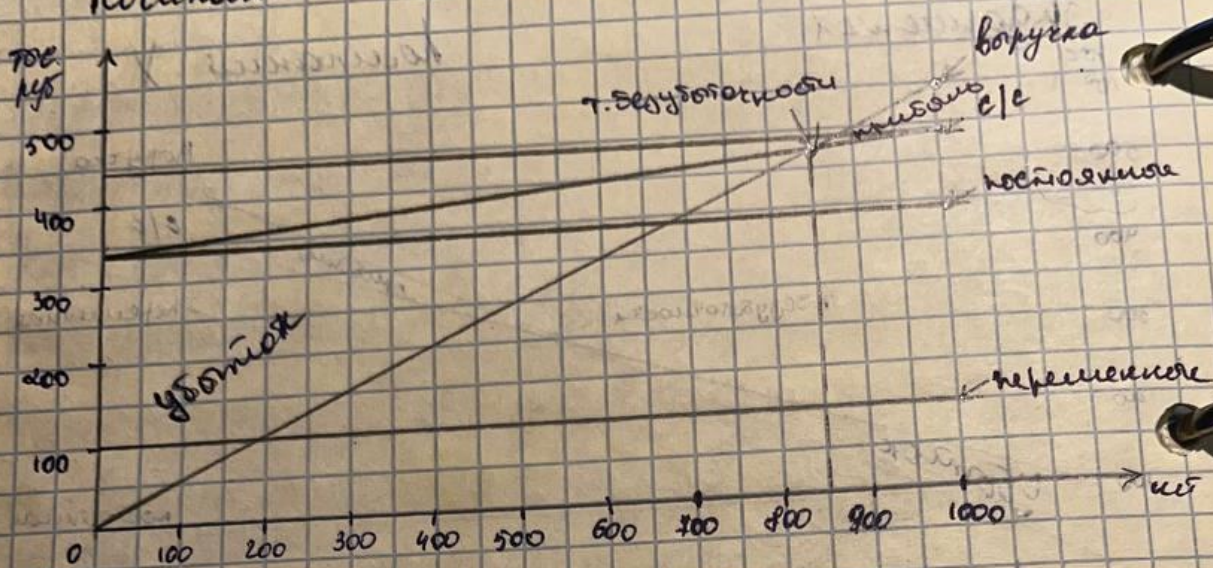
$$\frac{350\ 000}{1000} = 350 \text{ руб.} - y$$

$$\frac{90\ 000}{1000} = 90 \text{ руб.} - k_{\text{вг}}$$

$$350\ 000 + 90\ 000 = 440\ 000 \text{ - себестоимость}$$



## Компания Y



$$N_{кр} = \frac{340}{500 - 100} = \frac{340}{400} = 0,85$$

$$340\,000 + 100\,000 = 440\,000 - \text{себестоимость}$$

Задача n=2

$$Op\ X = (100 - 60) / 10 = 4$$

$$Op\ Y = (100 - 30) / 10 = 7$$

Вывод: Исходя из определенных операционного плана получаем, что 10% увеличение объема продаж приводит в случае компании X к увеличению прибыли на 40%, а в случае компании Y - на 70%.