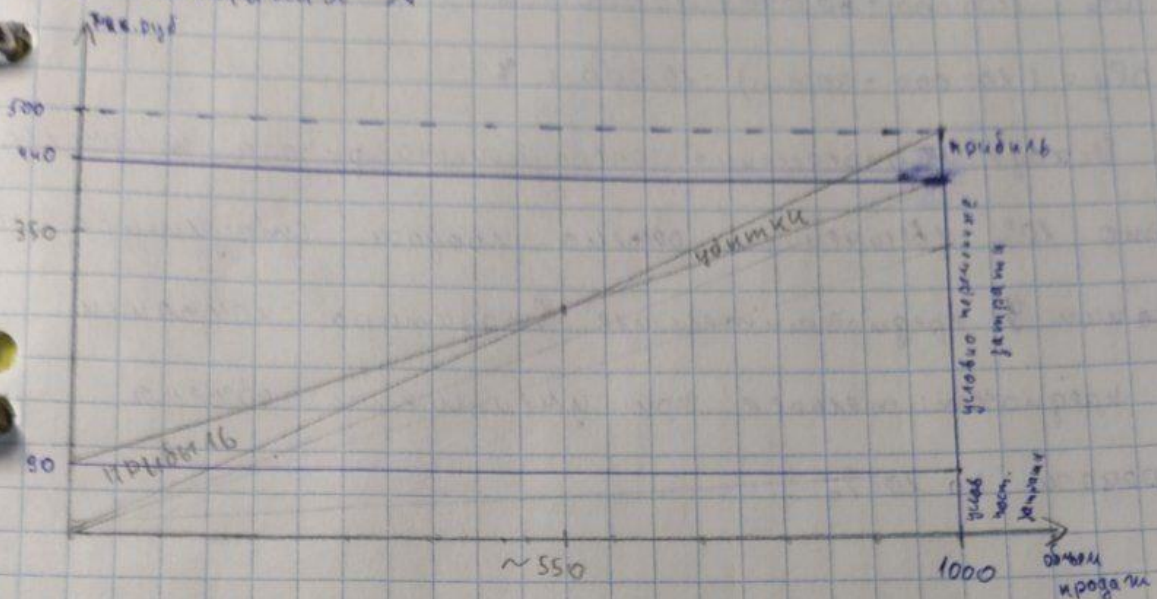


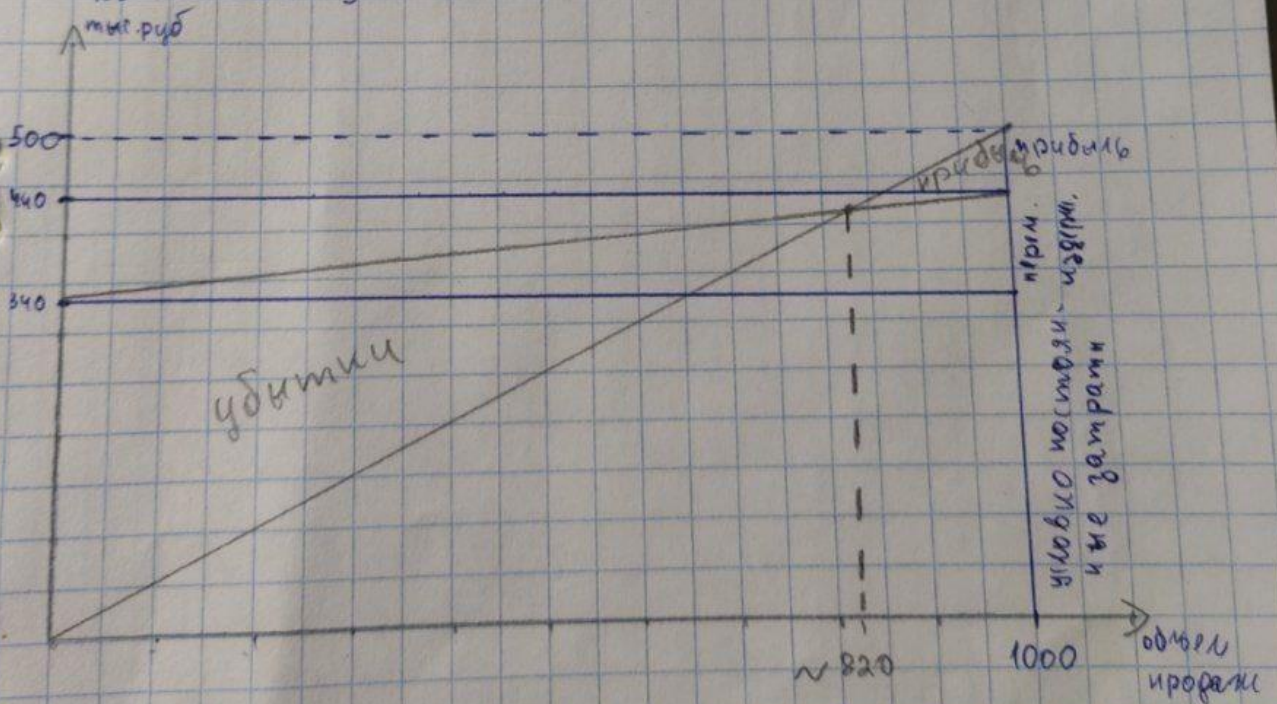
Практическое занятие 4

1. Компания X



$$N_{кр} = \frac{90000}{500 - 350} = 600 \text{ шт} \quad \text{точка безубыточности X}$$

Компания Y



$$N_{кр} = \frac{340000}{500 - 100} = 850 \text{ шт} \quad \text{точка безубыточности Y}$$

При объеме свыше 600 шт предприятие X получит прибыль, ниже - убыток. Предприятие Y при объеме свыше 850 шт получит прибыль, ниже - убыток

2. Операционный рычаг ~~10%~~

$$OP_x = (100.000 - 60.000) : 10.000 = 4$$

$$OP_y = (100.000 - 30.000) : 10.000 = 7$$

Исходя из определения операционного рычага получаем, что 10% увеличением объема продаж структура компании Y предпочтительнее. Структура компании X предпочтительнее при уменьшении объема продаж на 10%.