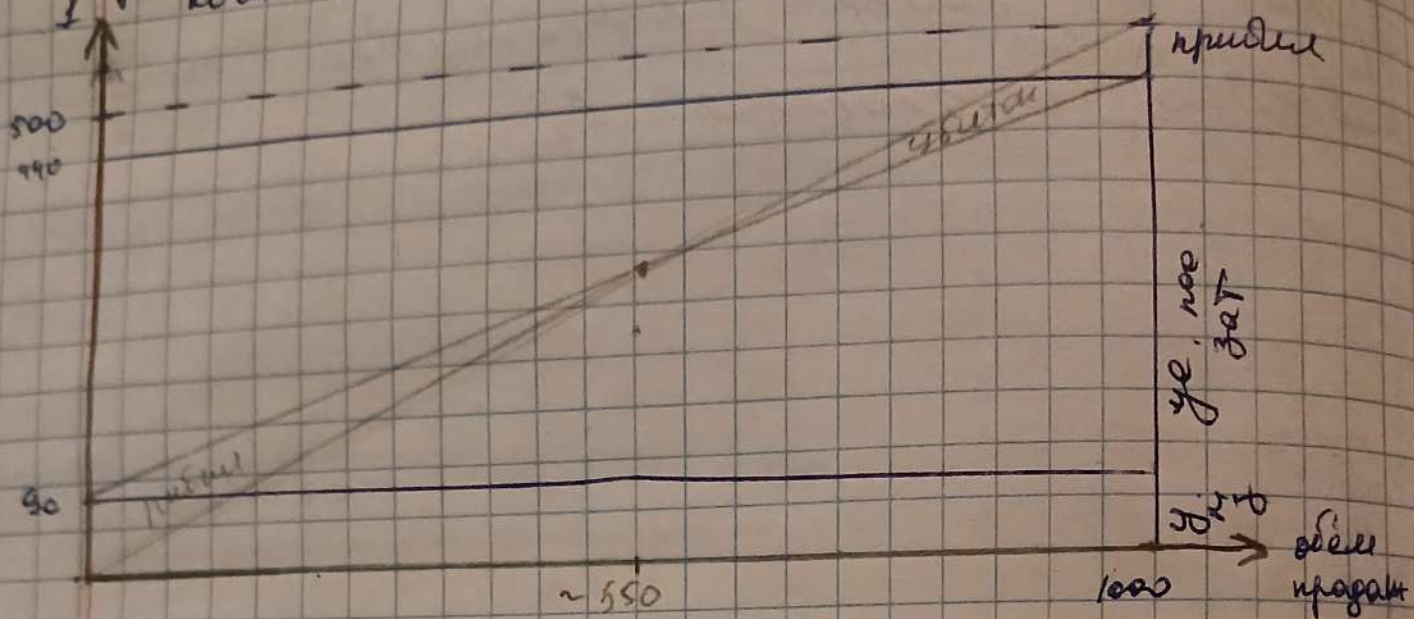
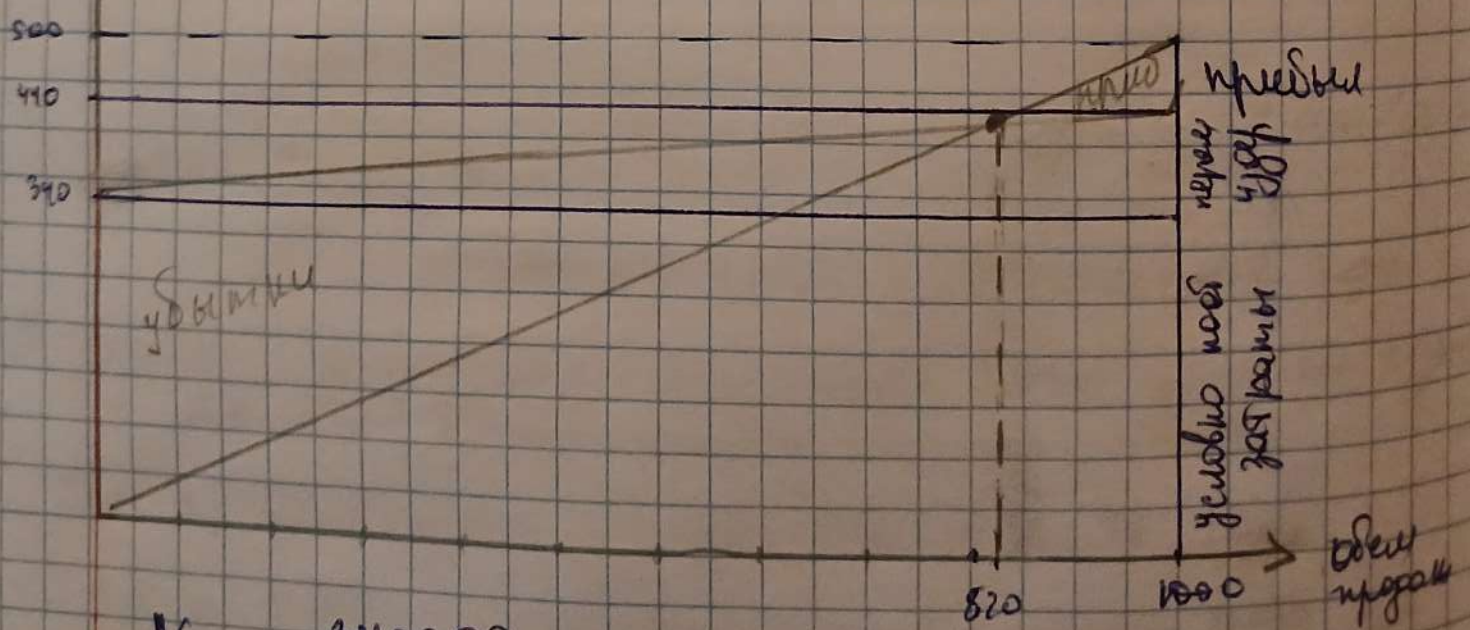


1. Пр. Зап. 7. компания X



$$N_{кр2} = \frac{90000}{500 - 350} \approx 600 \text{ шт}$$
 точка безубыточности X

2. компания Y.  
млн руб



$$N_{кр} = \frac{340000}{500 - 100} \approx 850 \text{ шт}$$
 точка безубыточности Y.

При объеме свыше 600 шт предприятие X  
получит прибыль, ниже - убыток. При-  
надлежит и при объеме свыше 850 шт  
получит прибыль, ниже - убыток.

2. Операционный рычаг

$$OP_1 = (100,000 - 60,000) / 10,000 = 4$$

$$OP_2 = (10,000 - 30,000) / 10,000 = 7$$

Исходя из определения операционного  
рычага получаем, что 10% увели-  
чения объема продаж структуры  
получит и предприниматель, а  
структура компании X предприни-  
матель при увеличении продаж  
на 10%.