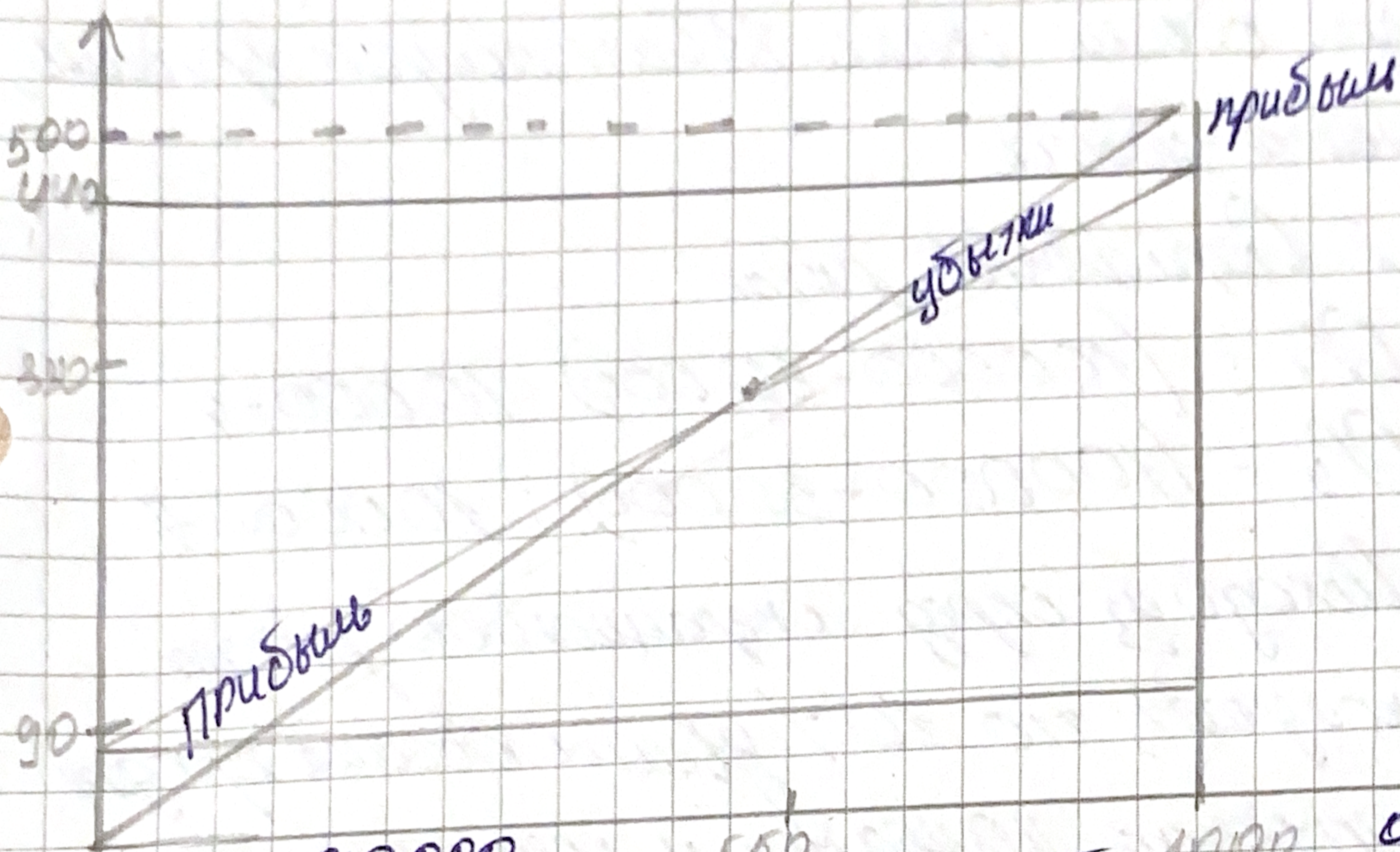


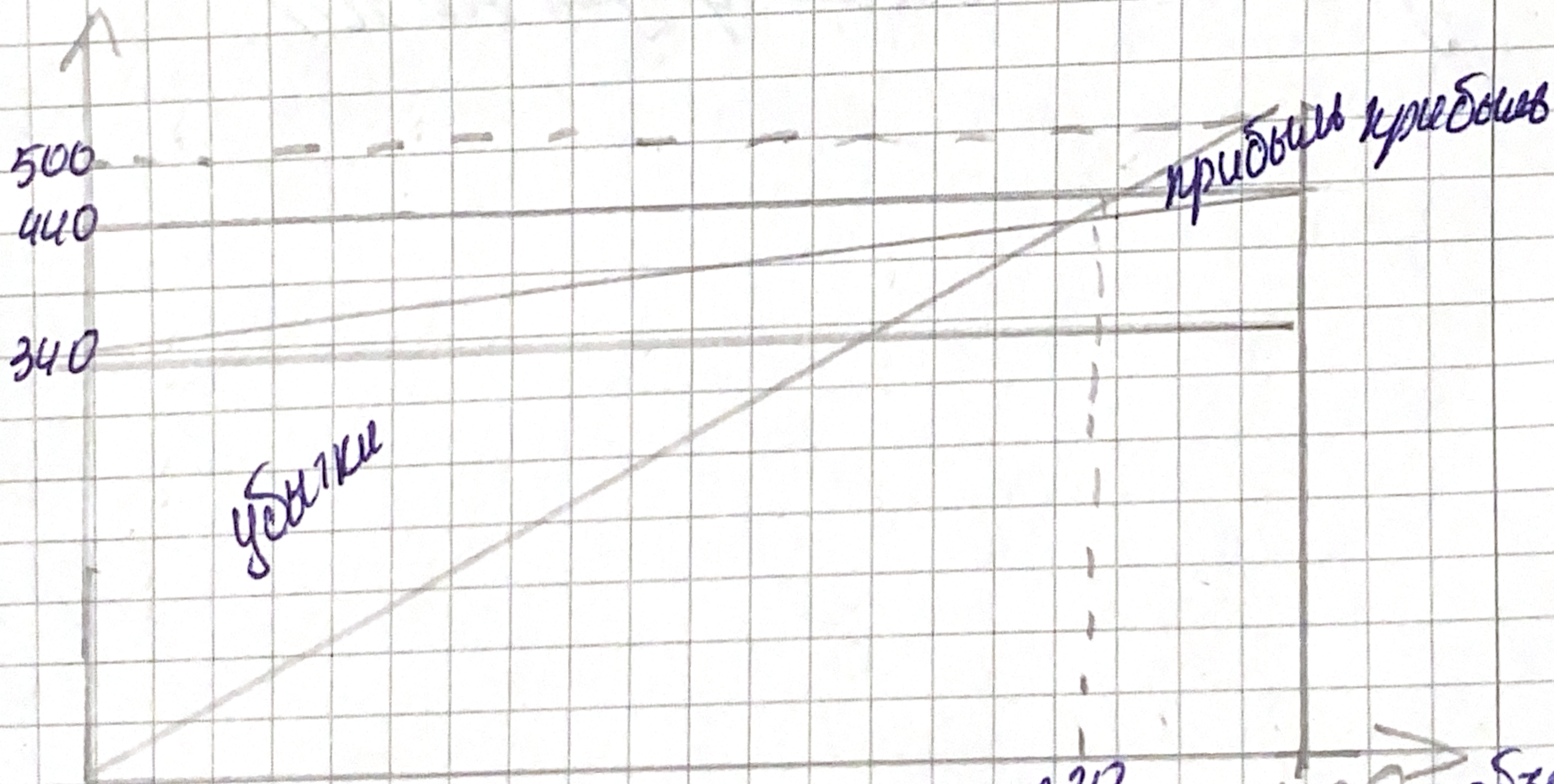
Практические работы №7.

1. Компания X



$N_{пр} = \frac{40000}{500 - 350} = 550$  точка безубыт.  $x$  1000 объем продаж

Компания Y.



$N_{пр} = \frac{340000}{500 - 100} = 850$  ~820 1000 объем продаж



Ивакова И.В. ВЭБ-1-22

При объеме выше 600 шт предприятие 2  
получит прибыль, ниже - убыток. Предприятие 3  
при объеме свыше 850 шт получит прибыль,  
ниже - убыток

2. Операционный рычаг

$$OP_1 = (100000 - 60000) : 10000 = 4$$

$$OP_2 = (100000 - 30000) : 10000 = 7$$

Исходя из опред. операционного рычага  
получает, что 10% увеличение объема продаж  
структура затрат и предостительна.

структура затрат и предостит. при  
уменьшении объема продаж на 10%.